



Pla d'accessibilitat de Castellar del Vallès

Maig de 2023





Índex

I. Memòria

II. Pla d'accessibilitat en la via pública

III. Pla d'accessibilitat en els edificis

IV. Pla d'accessibilitat en els transports

V. Resum





I. Memòria

I. Memòria

II. Pla d'accessibilitat en la via pública

III. Pla d'accessibilitat en els edificis

IV. Pla d'accessibilitat en els transports

V. Resum





I. Memòria

I.1. Presentació

Aquest Pla es sustenta en quatre punts principals:

1. L'existència d'una **normativa** d'obligat compliment
2. La convicció de **que l'accessibilitat contribueix a la millora de la qualitat de vida** de tots els ciutadans.
3. La necessitat de que l'accessibilitat s'integri en els **processos d'intervenció en el medi físic** en general i de transformació de l'entorn urbà en particular.
4. La constatació de que **l'accessibilitat és quelcom més que disseny accessible**. És també:
 - La **gestió**, perquè no perdi eficàcia per l'aparcament indegut de vehicles, per un manteniment inadequat de les vies, etc.
 - La **suplència** exigint desplaçar la prestació d'un servei públic a un lloc accessible, la senyalització i protecció de les obres amb la disposició d'itineraris alternatius mentre duren, etc.



I. Memòria

I.2. Normativa d'accessibilitat

LEGISLACIÓ CATALANA:

Llei 13/2014, de 30 d'octubre, d'accessibilitat.

- **Decret 135/1995**, de 24 de març, de desplegament de la Llei 20/1991 i d'aprovació del **Codi d'accessibilitat**.

LEGISLACIÓ ESTATAL:

Llei 51/2003, de 2 de desembre, d'igualtat d'oportunitats, no discriminació i accessibilitat universal de les persones amb discapacitat (LIONDAU)

- **Reial Decret 505/2007** (BOE 113 del 11/05/2007). Condicions bàsiques d'accessibilitat i no discriminació de les persones amb discapacitat per a l'accés i la utilització d'espais públics urbanitzats i edificacions.
- **Ordre TMA/851/2021**, de 23 de juliol, que deroga l'**Ordre VIV/561/2010**, per la qual es desenvolupa el document tècnic de condicions bàsiques d'accessibilitat i no discriminació per a l'accés i utilització dels espais públics urbanitzats.
- **Reial Decret 1544/2007**, de 23 de novembre, pel qual es regulen les condicions bàsiques d'accessibilitat i no discriminació en l'accés i utilització dels mitjans de transport per a persones amb discapacitat.



I. Memòria

I.2. Normativa d'accessibilitat

Normatives estatals

Llei 51/2003

RD 505/2007

Normatives autonòmica

Llei 20/2001

RD 135/1995

Llei 13/2014

Orden TMA/851/21

2 de gener de 2022

Orden VIV/561/2010

Codi d'accessibilitat

Nou Codi d'accessibilitat

- Criteris generals per a les actuacions que es proposen al Pla.

Compleix Codi?	Compleix Orden?	Cost d'adaptar a Codi?	Cost de fer accessible segons Orden?	Proposta d'intervenció
No	No	Baix	Alt	Adaptar a Codi
No	No	Alt	Alt	Fer accessible segons Orden
Sí	No	-	Alt	No s'intervé. Compleix Codi
Sí	Sí	-	-	No s'intervé. Compleix Orden



I. Memòria

I.3. Objectius

Té com a **objectius generals**:

- Detectar els **dèficits** en matèria d'accessibilitat (Via Pública i Transport)
- Proposar **actuacions** per corregir-los
- Establir un **ordre de magnitud** dels costos de les actuacions correctores
- Definir **prioritats** o fases d'execució



I. Memòria

I.4. Beneficiaris

Té com a **beneficiaris**:

La totalitat de la població

amb especial incidència per aquelles persones que tenen alguna dificultat per interactuar amb l'entorn (PPIE):

- Persones amb qualsevol tipus de **discapacitat**:
 - **Física**, que es desplacen amb cadira de rodes, bastó, crosses, etc.
 - **Psíquica, intel·lectual o cognitiva**
 - **Sensorial**, sordesa total o parcial, ceguesa o dificultat visual
- Persones amb **característiques funcionals específiques** (gent gran, de baixa talla, amb obesitat, dones embarassades, etc.)
- **Persones estrangeres**

i totes aquelles que per circumstàncies diverses (carregades amb un element pesant o voluminós, que porten un cotxet de nen o un carret de compra,...) veuen alterades les condicions d'ús del seu entorn immediat.



I. Memòria

I.5. Objectiu de l'accessibilitat

No oblidem que amb l'**accessibilitat** es pretén aconseguir:

- **Autonomia**, que el màxim número de persones puguin dur a terme el major nombre d'activitats per elles mateixes
- **Seguretat**, de la forma més segura possible
- **Confort**, amb el màxim grau de comoditat i amb el mínim esforç



II. Pla d'Accessibilitat en la Via Pública

I. Memòria

II. Pla d'accessibilitat en la via pública

III. Pla d'accessibilitat en els edificis

IV. Pla d'accessibilitat en els transports

V. Resum



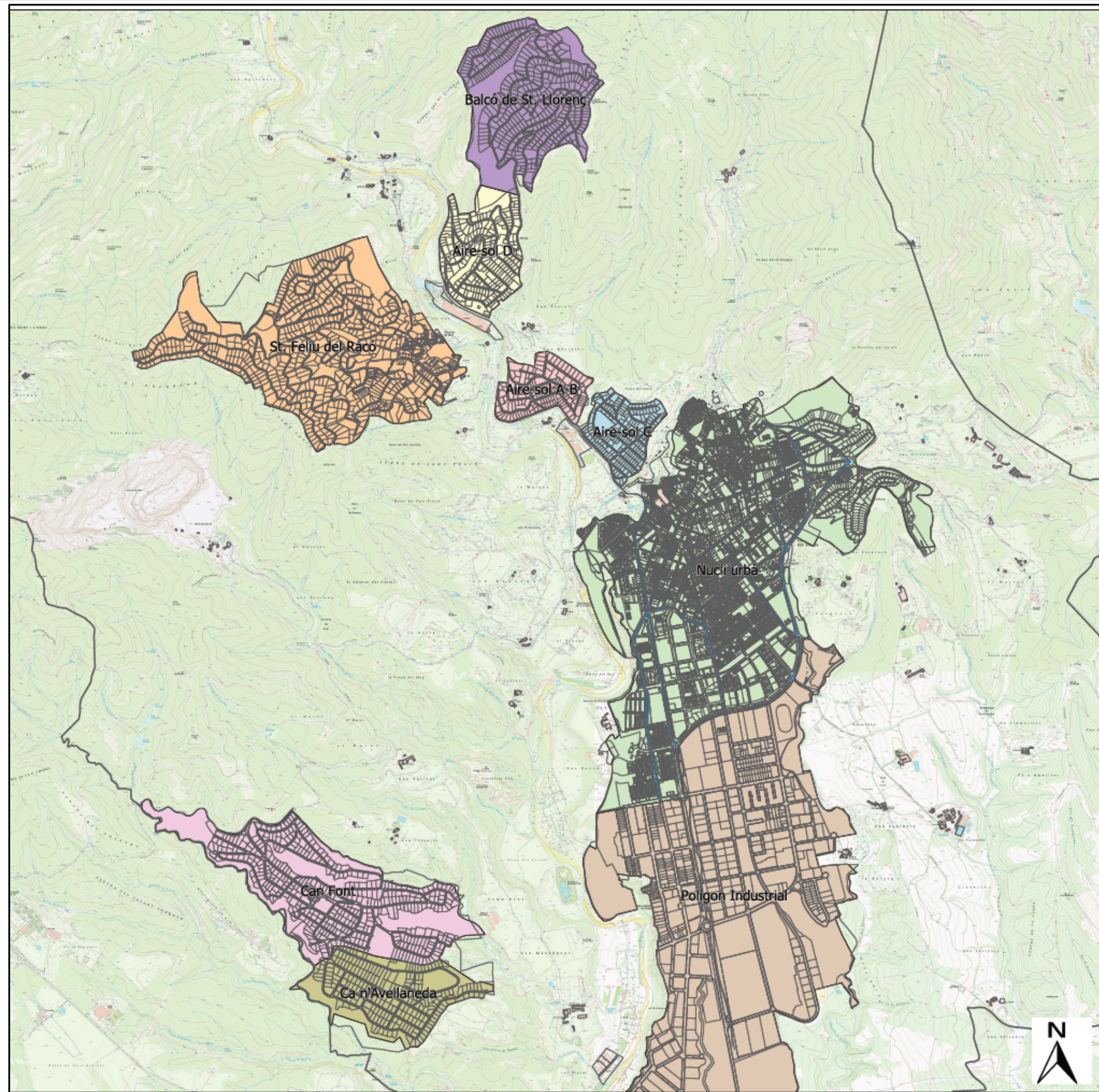


II. Pla d'Accessibilitat en la Via Pública

II.1. Descripció del municipi

ÀMBITS DEL MUNICIPI

-  Nucli urbà
-  St. Feliu del Racó
-  Aire-sol A-B
-  Aire-sol C
-  Aire-sol D
-  Balcó de St. Llorenç
-  Can Font
-  Ca n'Avellaneda
-  Polígon Industrial





II. Pla d'Accessibilitat en la Via Pública

II.2. Àmbit d'actuació



Zona d'estudi detallat (ZED)

- Anàlisi amb profunditat de tots els paràmetres d'accessibilitat
- Proposta d'actuació
- Pressupost
- Prioritat

Zona d'estudi general (ZEG)

- Anàlisi dels paràmetres bàsics d'accessibilitat.

Anàlisi en urbanitzacions



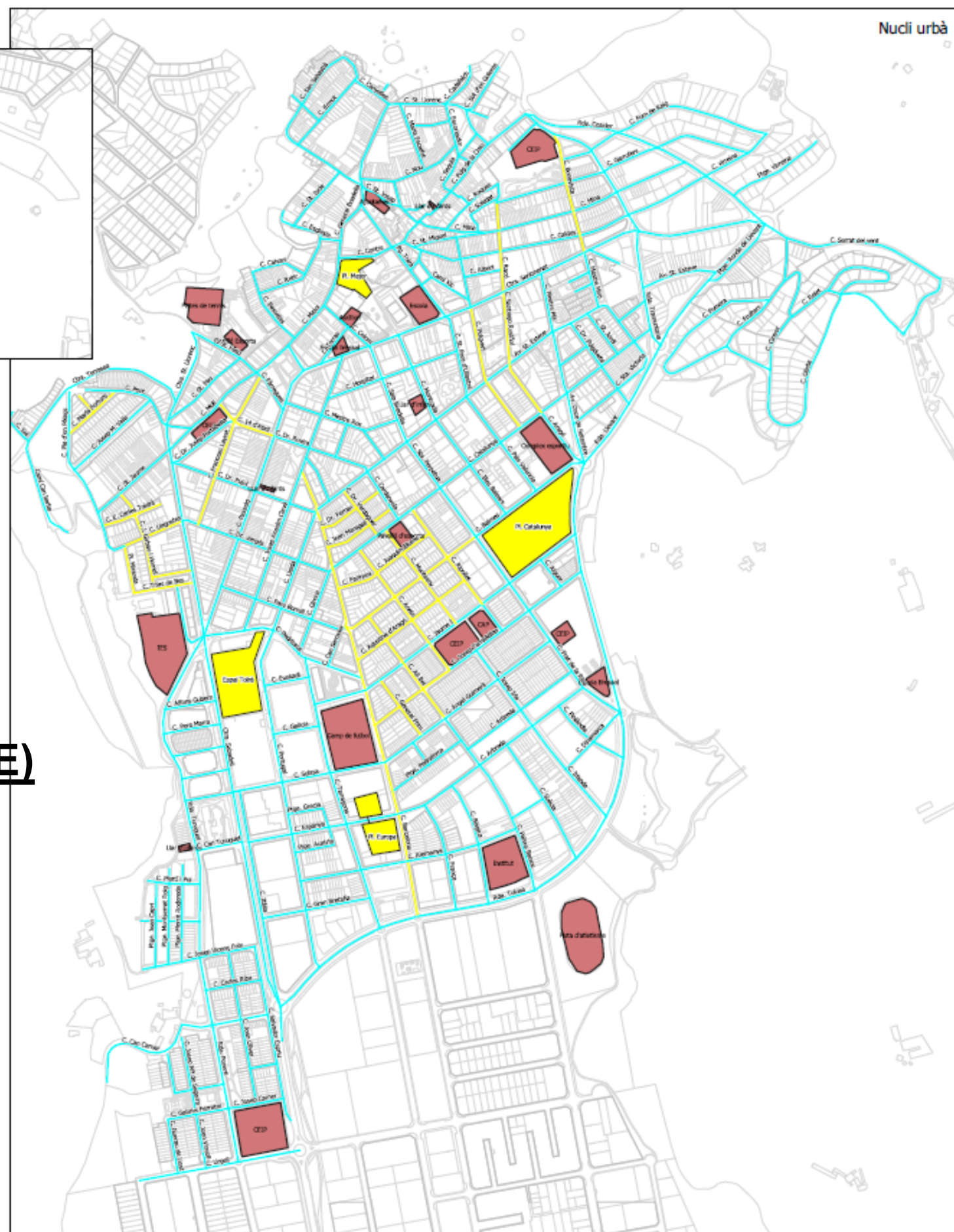
II. Pla d'Accessibilitat en la Via Pública

II.2. Àmbit d'actuació

St. Feliu del Racó



Nucli urbà



587 trams analitzats

- 88 trams d'estudi detallat (ZED)
- 499 trams d'estudi general (ZEG)

4 elements de tractament especial (ETE)

- ETE 1: Plaça Catalunya
- ETE 2: Plaça Europa
- ETE 3: Espai Tolrà
- ETE 4: Plaça Major



II. Pla d'Accessibilitat en la Via Pública

II.3. Paràmetres analitzats

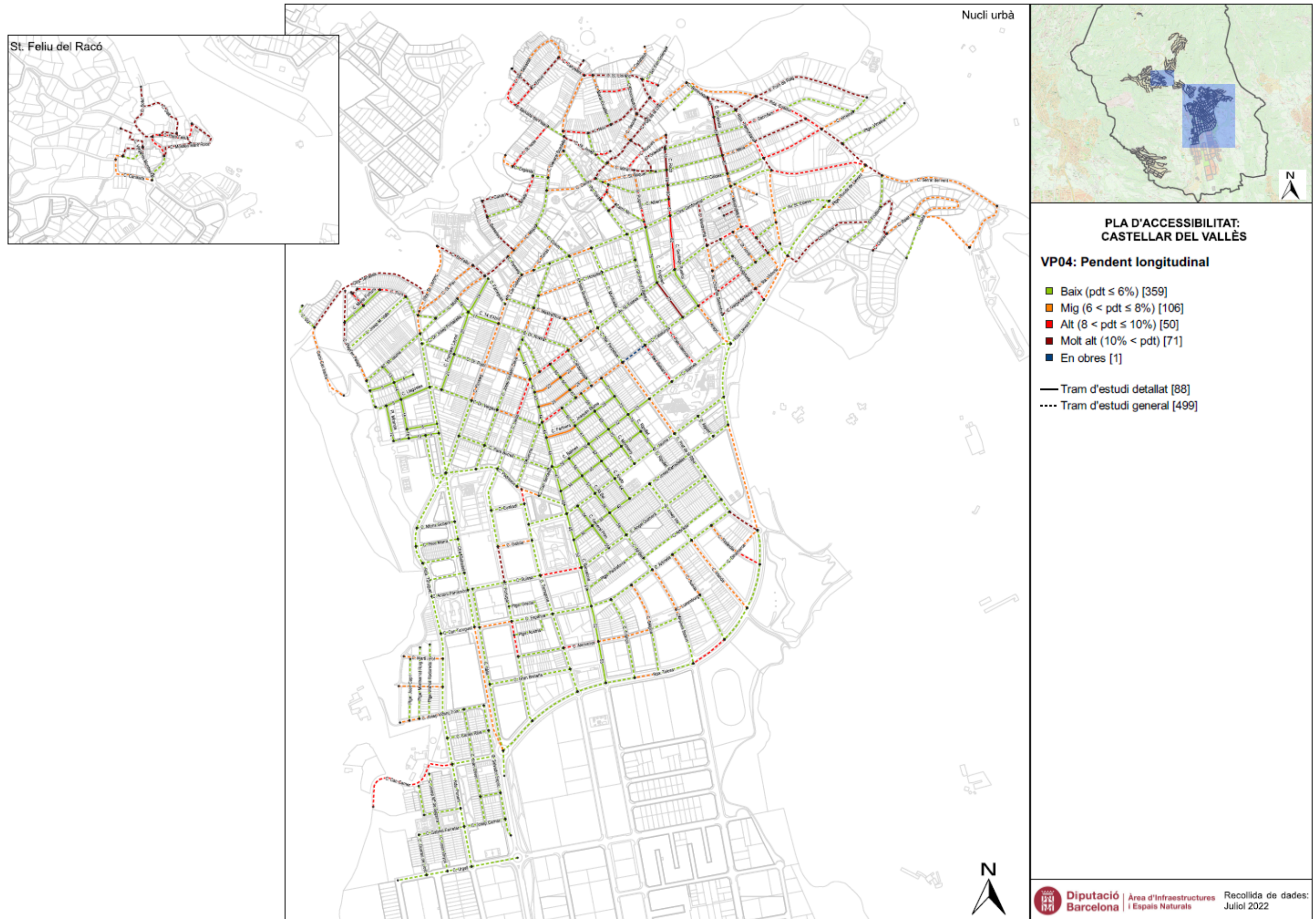
- **Secció del carrer:** amb voreres, plataforma única, sense urbanitzar, etc.
- **Pendent longitudinal del tram**
- **Amplada de les voreres (ZED)**
- **Amplada lliure de la vorera**
- **Guais de vianants**
- **Paviment (ZED)**
- **Mobiliari (ZED)**

Seguint el criteri de recollir el cas **més restrictiu** de tot el tram



II. Pla d'Accessibilitat en la Via Pública

II.3. Paràmetres analitzats



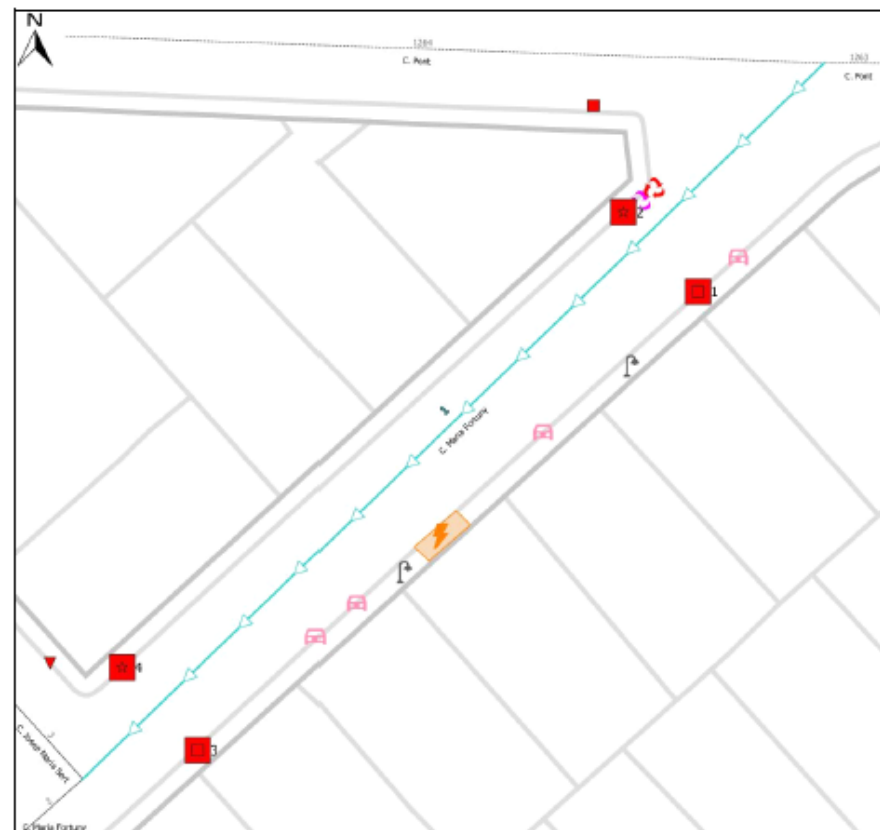


II. Pla d'Accessibilitat en la Via Pública

II.4. Tram de carrer: Fitxa d'anàlisi ZED

Nº DE TRAM: 1 SITUACIÓ: C. Maria Fortuny entre C. Pont i C. Josep Maria Sert

LONG.: 62 m. DIAGNÒSTIC: Convertible RESULTANT Adaptat PRIORITAT: Alta



Nota: Els valors recollits dels diferents paràmetres corresponen a la situació més restrictiva.

ITINERARI

Amplada entre façanes	8,9 m.	Tipologia	Amb voreres
Pdt. longitudinal	Baix (pdt ≤ 6%)	Pdt. transversal	4% < pdt
Si pdt.alt: passamans, bancs, itinerari alternatiu?	No és necessari		
Amplada mínima de vorera (si en disposa)	0,9 ≤ A < 1,5 m		
Amplada lliure d'obstacles en el punt més estret	A < 0,9 m		
Proposta millora amplada lliure de pas itinerari	Ampliar vorera		
Alçada lliure d'obstacles en el punt més baix	H ≥ 2,2 m		
Graó aïllat al llarg de l'itinerari	No		
Desnivell salvat amb escales i/o rampes	No, ni escales ni rampa		

PAVIMENT I MOBILIARI

Paviment antilliscant, dur, sense regruixos	Sí, però malmès		
Reixes i registres en àrees vianants accessibles	Sí		
Protecció escocells accessible	---		
Bancs accessibles	---	Papereres	---
Contenidors accessibles	Cap és accessible	Pilones accessibles	---

DISTRIBUCIÓ DELS CARRILS I CIRCULACIÓ

	Sentit tram	Sentit contrari	Separació sentits circulació: Sense línia de separació	Velocitat màxima: 30 km/h
Nº normals:	1	1	Restriccions de circulació:	
Nº bus:	0	0	Descripció carrils serveis:	Aparcament en filera
Nº serveis:	1	1		Aparcament en filera

PASSOS I GUALS DE VIANANTS

ID	Idem si canton.	Alçada vorera	Tipus	Ample pas	Enrasat calçada	Distància a façana	Espai de gir	Pdt. long. i transv.	Senyalitz. invidents	Proposta d'intervenció
1	---	20 cm	No hi ha pas	No pas	No pas	No pas	No pas	No pas	No pas	Construir gual
2	---	20 cm	No hi ha pas	No pas	No pas	No pas	No pas	No pas	No pas	Fer orella i gual
3	---	20 cm	No hi ha pas	No pas	No pas	No pas	No pas	No pas	No pas	Construir gual
4	---	20 cm	No hi ha pas	No pas	No pas	No pas	No pas	No pas	No pas	Fer orella i gual

OBSERVACIONS

Tram de pendent baix i voreres d'una amplada d'entre 0,90 i 1,50 m, encara que dos bàculs i diversos guals de vehicles redueixen l'amplada lliure de pas de la vorera esquerra a menys de 0,90 m i/o generen massa pendent transversal. Un tros d'aquesta mateixa vorera té el paviment en mal estat.

Es proposa ampliar la vorera esquerra com a mínim fins a 2,3m eliminant la filera d'aparcament en aquest costat i construir els guals de vehicles de tal manera que deixin més de 1,8m lliure de pas que és el que estableix l'Orden. Els bàculs estan ubicats arran de línia de façana, però no es considera prioritari desplaçar-los fruit a que són fàcilment detectables. La vorera dreta es considera acceptable ja que l'amplada lliure de pas compleix el Codi d'accessibilitat.

En referència als passos de vianants, no n'hi ha cap en aquest tram. Caldria senyalitzar-ne un a cada extrem i construir els seus guals pertinents. Es proposa construir 2 guals deprimits al costat esquerre a la vorera ampliada (inclosos en la partida d'ampliació de vorera), i 2 guals d'un o tres plans al dret aprofitant que es manté el carril d'estacionament permetent fer una orella a cada extrem.

Els contenidors tenen un disseny accessible però al contenidor de rebuig li manca un mecanisme d'obertura de fàcil detecció i maneig, permetent el seu accionament amb el puny o el colze. La boca està a una alçada correcta, disposa de pedal i d'un element identificatiu del tipus de contenidor en alt relleu. Es proposa afegir un mecanisme per obrir el contenidor amb el puny o el colze a una alçada entre 0,70-1,10m. Per altra banda estan ubicats a l'inici del tram que fa cantonada amb el c. Pont quedant massa separats de la vorera. Caldria desplaçar-los per tal que quedin ben propers i alineats amb la vorera i s'hi pugui accedir des d'aquesta.

El vial té un carril que s'utilitza per circular en els dos sentits fruit a que el trànsit és reduït. Un cop s'ampliï la vorera potser serà convenient convertir-lo a un sol sentit de circulació.

PRESSUPOST

El pressupost de millora de l'accessibilitat del tram és:

Descripció	Amid.	Preu	Cost (€)	Etapa
M2. Ampliació de vorera, inclosa la demolició de vorada i guals existents i la construcció dels nous.	62	196,00	12.152,00	2
Un. Desplaçament de contenidor.	2	30,00	60,00	2
Un. Col·locació de mecanisme per obertura de contenidor amb la mà.	1	35,00	35,00	3
Un. Pintat de senyalització horitzontal de pas de vianants.	2	150,00	300,00	2
Un. Ampliació de vorera tipus orella i construcció de gual de vianants adap./acc.	2	3.750,00	7.500,00	2
PRESSUPOST TOTAL DEL TRAM (PEM)			20.047,00	



II. Pla d'Accessibilitat en la Via Pública

II.4. Tram de carrer: Fitxa d'anàlisi ZED

Nº DE TRAM: 1 SITUACIÓ: C. Maria Fortuny entre C. Pont i C. Josep Maria Sert

Informació general

Nota: Els valors recollits dels diferents paràmetres corresponen a la situació més restrictiva.

ITINERARI

Amplada entre façanes	8,9 m.	Tipologia	Amb voreres
Pdt. longitudinal	Baix (pdt ≤ 6%)	Pdt. transversal	4% < pdt
Si pdt.alt: passamans, bancs, itinerari alternatiu?	No és necessari		
Amplada mínima de vorera (si en disposa)	0,9 ≤ A < 1,5 m		
Amplada lliure d'obstacles en el punt més estret	A < 0,9 m		
Proposta millora amplada lliure de pas itinerari	Ampliar vorera		
Alçada lliure d'obstacles en el punt més baix	H > 2,2 m		

Anàlisi de l'accessibilitat

PAVIMENT I MOBILIARI

Paviment antilliscant, dur, sense regruixos	Sí, però malmès
Reixes i registres en àrees vianants accessibles	Sí
Protecció escocells accessible	---
Bancs accessibles	---
Papereres	---
Contenidors accessibles	Cap és accessible
Pilones accessibles	---

DISTRIBUCIÓ DELS CARRILS I CIRCULACIÓ

Sentit tram	Sentit contrari	Separació sentits circulació:	Sense línia de separació	Velocitat màxima:	30 km/h
Nº normals:	1	Restriccions de circulació:			
Nº bus:	0	Descripció carrils serveis:	Aparcament en filera		
Nº serveis:	1		Aparcament en filera		

LONG.: 62 m. DIAGNÒSTIC: Convertible RESULTANT Adaptat PRIORITAT: Alta

PASSOS I GUALS DE VIANANTS

ID	Idem si canton.	Alçada vorera	Tipus	Ample pas	Enrasat calçada	Distància a façana	Espai de gir	Pdt. long. i transv.	Senyalitz. invidents	Proposta d'intervenció
1	---	20 cm	No hi ha pas	No pas	No pas	No pas	No pas	No pas	No pas	Construir gual
2	---	20 cm	No hi ha pas	No pas	No pas	No pas	No pas	No pas	No pas	Fer orella i gual
3	---	20 cm	No hi ha pas	No pas	No pas	No pas	No pas	No pas	No pas	Construir gual
4	---	20 cm	No hi ha pas	No pas	No pas	No pas	No pas	No pas	No pas	Fer orella i gual

OBSERVACIONS

Tram de pendent baix i voreres d'una amplada d'entre 0,90 i 1,50 m, encara que dos bàculs i diversos guals de vehicles redueixen l'amplada lliure de pas de la vorera esquerra a menys de 0,90 m i/o generen massa pendent transversal. Un tros d'aquesta mateixa vorera té el paviment en mal estat.

Es proposa ampliar la vorera esquerra com a mínim fins a 2,3m eliminant la filera d'aparcament en aquest costat i construir els guals de vehicles de tal manera que els bàculs estiguin a l'extrem de la vorera. Els bàculs estan ubicats a l'extrem de la vorera. La vorera dreta es considera acceptable ja que té un gual a l'extrem de la vorera.

Anàlisi de l'accessibilitat

En referència als passos de vianants, no hi ha cap en aquest tram. Caldrà senyalitzar-ne un a cada extrem i construir els seus guals pertinents. Es proposa construir 2 guals deprimits al costat esquerre a la vorera ampliada (inclosos en la partida d'ampliació de vorera), i 2 guals d'un o tres plans al dret aprofitant que es manté el carril d'estacionament permetent fer una orella a cada extrem.

Els contenidors tenen un disseny accessible però al contenidor de rebuig li manca un mecanisme d'obertura de fàcil detecció i maneig, permetent el seu accionament amb el puny o el colze. La boca està a una alçada correcta, disposa de pedal i d'un element identificatiu del tipus de contenidor en alt relleu. Es proposa afegir un mecanisme per obrir el contenidor amb el puny o el colze a una alçada entre 0,70-1,10m. Per altra banda estan ubicats a l'inici del tram que fa cantonada amb el c. Pont quedant massa separats de la vorera. Caldrà desplaçar-los per tal que quedin ben propers i alineats amb la vorera i s'hi pugui accedir des d'aquesta.

El vial té un carril que s'utilitza per circular en els dos sentits fruit a que el trànsit és reduït. Un cop s'ampliï la vorera potser serà convenient convertir-lo a un sol sentit de circulació.

PRESSUPOST

El pressupost de millora de l'accessibilitat del tram és:

Descripció	Amid.	Preu	Cost (€)	Etapa
M2. Ampliació de vorera, inclosa la demolició de vorada i guals existents i la construcció dels nous.	62	196,00	12.152,00	2
Un. Desplaçament de contenidor.	2	30,00	60,00	2
Un. Col·locació de mecanisme per obertura de contenidor amb la mà.	1	35,00	35,00	3
Un. Pintat de senyalització horitzontal de pas de vianants.	2	150,00	300,00	2
Un. Ampliació de vorera tipus orella i construcció de gual de vianants adap./acc.	2	3.750,00	7.500,00	2
PRESSUPOST TOTAL DEL TRAM (P)			20.047,00	

Pressupost

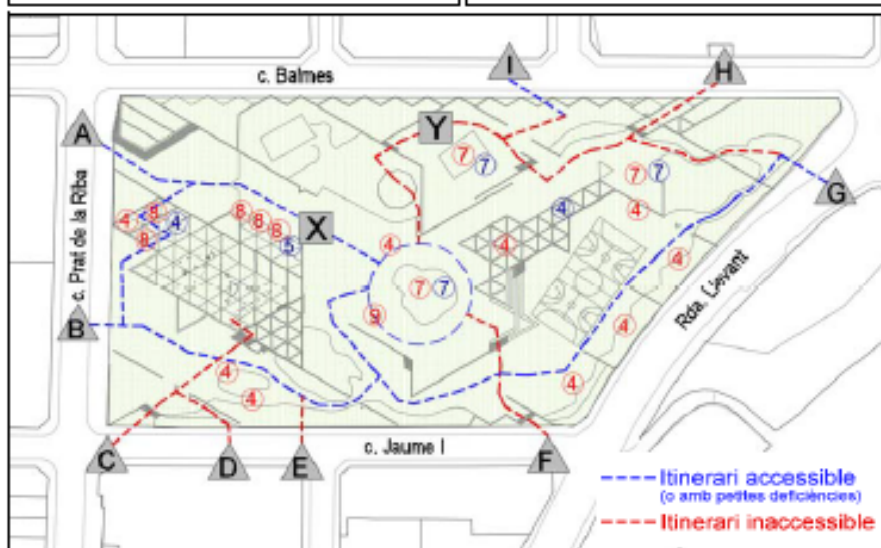


II. Pla d'Accessibilitat en la Via Pública

II.5. Elements de tractament especial: Fitxa d'anàlisi

ETE: Plaça Catalunya
C. Balmes, c. Prat de la Riba, c. Jaume I i ronda de llevant

E1



Dades generals i mobiliari urbà	
Tram d'accés	1190, 1198, 1209, 1220, 1389, 1192, 1182
Dimensió	19.805 m ²
Papereres (1)	Sí, adaptades
Pilons (2)	No n'hi ha
Jardineres (3)	No n'hi ha
Bancs (4)	Sí, alguns adaptats
Fonts (5)	Sí, adaptades
Panells (6)	No adaptats
Jocs (7)	Sí, alguns adaptats
Escocells (8)	No protegits
Taula pínic (9)	No adaptades

Itineraris d'accés	A	B	C	D	E	F	G	H	I	Itineraris interiors		X	Y
Entrada a nivell	✓	✓	-	-	-	-	✓	-	-	Iti. adaptat (amp >0,90m, pend<8%)	✓	X	
Entrada a través de rampa	-	-	X	-	-	-	-	-	X	Iti. accessible (amp >1,80m, pend<8%)	✓	X	
Entrada a través de graons	X	-	X	-	X	X	-	X	-	Paviment compacte, antilliscant i bon estat	✓	✓	
Plànol d'informació de la ETE	X	X	X	X	X	X	X	X	X	Canvis de cota salvats amb rampa	-	X	

Accessibilitat actual	Accessibilitat resultant	Prioritat
Convertible	Accessible	Mitja

Actuacions i pressupost			
Descripció	Uts.	Preu	Cost
M1. Col·locació de passamà encastat a paret o terra	100	150,00 €	15.000,00 €
M1. Senyalització dels graons de l'escala amb franja diferenciada	664	50,00 €	33.200,00 €
M2. Reemplaçament paviment d'extrem d'escala i rampa per un de diferent textura	77	50,00 €	3.850,00 €
M1. Paviment podotàctil en rampes	10	90,00 €	900,00 €
M2 Regularització de paviment de sauló compactat per anivellar amb paviment	100	30,00 €	3.000,00 €
M1. Col·locació de barana de protecció	150	65,00 €	9.750,00 €
Ut. Col·locació de reixa d'escocell d'arbre accessible	5	99,00 €	495,00 €
Ut. Col·locació d'una taula de pínic accessible	1	1.200,00 €	1.200,00 €
Ut. Col·locació de rètol informatiu accessible	2	340,00 €	680,00 €
Ut. Col·locació de rètol d'orientació	6	120,00 €	720,00 €
Total ETE			68.795,00€

Observacions
Es tracta d'un parc molt gran amb 9 accessos, dels quals només 3 són accessibles (A, B i G), a més a més de l'acces (I) que caldria millorar. Disposa de diverses zones diferents (una zona de jocs d'aigua, una pista de bàsquet, espais amb jocs infantils, etc), i malgrat que a tots els espais s'hi pot accedir a peu pla, alguns dels itineraris que les connecten són a través d'escales, graons o rampes. Tot el paviment del parc juga amb les geometries per fer tapissos pavimentats sobre una extensió de sauló.

Foto E1-6	Accés F
	Estat actual
	Accés a través d'una escala. No disposa de passamà i no te senyalització als graons ni paviment tàctil als extrems.
	Proposta
	Col·locar un passamà de disseny anatòmic als dos costats de l'escala. Aquests estaran col·locats a una alçada entre 0,90m i 0,95m respecte del terra.
	Afegir senyalització a cada graó en tota la seva longitud amb una franja de 5cm d'amplada enrasada amb l'estesa i situada a 3cm de la vora, que contrasti en textura i color amb el paviment del graó.
	Col·locar una franja de paviment tàctil indicador de tipus direccional, en els extrems de l'escala, en sentit transversal al trànsit de vianants.

Foto E1-7	Accés G
	Estat actual
	Accés a peu pla.
	Proposta
	No es considera necessari realitzar cap proposta.

Foto E1-8	Accés H
	Estat actual
	Accés a través d'una escala. No disposa de passamà i no te senyalització als graons ni paviment tàctil als extrems.
	Proposta
	Col·locar una barana amb passamà de disseny anatòmic als dos costats de l'escala. Aquests estaran col·locats a una alçada entre 0,90m i 0,95m respecte del terra.
	Afegir senyalització a cada graó en tota la seva longitud amb una franja de 5cm d'amplada enrasada amb l'estesa i situada a 3cm de la vora, que contrasti en textura i color amb el paviment del graó.
	Col·locar una franja de paviment tàctil indicador de tipus direccional, en els extrems de l'escala, en sentit transversal al trànsit de vianants.



II. Pla d'Accessibilitat en la Via Pública

II.5. Elements de tractament especial: Fitxa d'anàlisi

ETE: Plaça Catalunya
C. Balmes, c. Prat de la Riba, c. Jaume I i ronda de llevant

E1

Informació general

Anàlisi de l'accessibilitat

Dades generals i mobiliari urba	
Tram d'acòcs	1190, 1198, 1209, 1220, 1389, 1192, 1182
Dimensió	19.805 m ²
Papereres (1)	Sí, adaptades
Pilons (2)	No n'hi ha
Jardineres (3)	No n'hi ha
Bancs (4)	Sí, alguns adaptats
Fonts (5)	Sí, adaptades
Escocells (8)	No protegits
Taula pínic (9)	No adaptades

--- Itinerari accessible (o amb petites deficiències)
--- Itinerari inaccessible

Itineraris d'accés	A	B	C	D	E	F	G	H	I	Itineraris interiors		X	Y
Entrada a nivell	✓	✓	-	-	-	-	✓	-	-	Iti. adaptat (amp >0,90m, pend<8%)	✓	X	
Entrada a través de rampa	-	-	-	X	-	-	-	-	X	Iti. accessible (amp >1,80m, pend<8%)	✓	X	
Entrada a través de graons	X	-	X	-	X	X	-	X	-	Paviment compacte, antilliscant i bon estat	✓	✓	
Plànol d'informació de la ETE	X	X	X	X	X	X	X	X	X	Canvis de cota salvats amb rampa	-	X	
Accessibilitat actual										Accessibilitat resultant			
Convertible										Accessible			
										Prioritat	Mida		

Actuacions i pressupost

Descripció	Uts.	Preu	Cost
M1. Col·locació de passamà encastat a paret o terra	100	150,00 €	15.000,00 €
M1. Senyalització dels graons de l'escala amb franja diferenciada	664	50,00 €	33.200,00 €
M2. Reemplaçament paviment d'extrem d'escala i rampa per un de diferent textura	77	50,00 €	3.850,00 €
M1. Paviment podotàctil en rampes	10	90,00 €	900,00 €
M2 Regularització de paviment		0,00 €	3.000,00 €
M1. Col·locació de barana de protecció		5,00 €	9.750,00 €
Ut. Col·locació de reixa d'escocells		9,00 €	495,00 €
Ut. Col·locació d'una taula de pínic accessible	1	1.200,00 €	1.200,00 €
Ut. Col·locació de rètol informatiu accessible	2	340,00 €	680,00 €
Ut. Col·locació de rètol d'orientació	6	120,00 €	720,00 €
		Total ETE	68.795,00€

Observacions
Es tracta d'un parc molt gran amb 9 accessos, dels quals només 3 són accessibles (A, B i G), a més a més de l'acòcs (I) que caldria millorar. Disposa de diverses zones diferents (una zona de jocs d'aigua, una pista de bàsquet, espais amb jocs infantils, etc), i malgrat que a tots els espais s'hi pot accedir a peu pla, alguns dels itineraris que les connecten són a través d'escals, graons o rampes. Tot el paviment del parc juga amb les geometries per fer tapisos pavimentats sobre una extensió de sauló.

Foto E1-6

Accés F

Estat actual

Accés a través d'una escala. No disposa de passamà i no te senyalització als graons ni paviment tàctil als extrems.

Proposta

Col·locar un passamà de disseny anatòmic als dos costats de l'escala. Aquests estaran col·locats a una alçada entre 0,90m i 0,95m respecte del terra.

Afegir senyalització a cada graó en tota la seva longitud amb una franja de 5cm d'amplada enrasada amb l'estesa i situada a 3cm de la vora, que contrasti en textura i color amb el paviment del graó.

Col·locar una franja de paviment tàctil indicador de tipus direccional, en els extrems de l'escala, en sentit transversal al trànsit de vianants.

Foto E1-7

Accés G

Estat actual

Accés a peu pla.

Proposta

Dèficits actuals

Foto E1-8

Accés H

Estat actual

Accés a través d'una escala. No disposa de passamà i no te senyalització als graons ni paviment tàctil als extrems.

Proposta

Col·locar una barana amb passamà de disseny anatòmic als dos costats de l'escala. Aquests estaran col·locats a una alçada entre 0,90m i 0,95m respecte del terra.

Afegir senyalització a cada graó en tota la seva longitud amb una franja de 5cm d'amplada enrasada amb l'estesa i situada a 3cm de la vora, que contrasti en textura i color amb el paviment del graó.

Col·locar una franja de paviment tàctil indicador de tipus direccional, en els extrems de l'escala, en sentit transversal al trànsit de vianants.



II. Pla d'Accessibilitat en la Via Pública

II.6. Anàlisi general de l'accessibilitat en el municipi

Castellar del Vallès ja ha realitzat diverses actuacions per millorar l'accessibilitat de la Via Pública, ja sigui construint **guals de vianants** com convertint els carrers estrets en **plataforma única** i donant prioritat al vianant respecte al vehicle privat





II. Pla d'Accessibilitat en la Via Pública

II.6. Anàlisi general de l'accessibilitat en el municipi

A les zones de **més recent urbanització** l'espai reservat pel vianant és sensiblement major que en la zona del casc antic, ja que els carrers disposen de voreres més amples, millorant les **condicions d'accessibilitat** respecte del nucli històric.





II. Pla d'Accessibilitat en la Via Pública

II.6. Anàlisi general de l'accessibilitat en el municipi

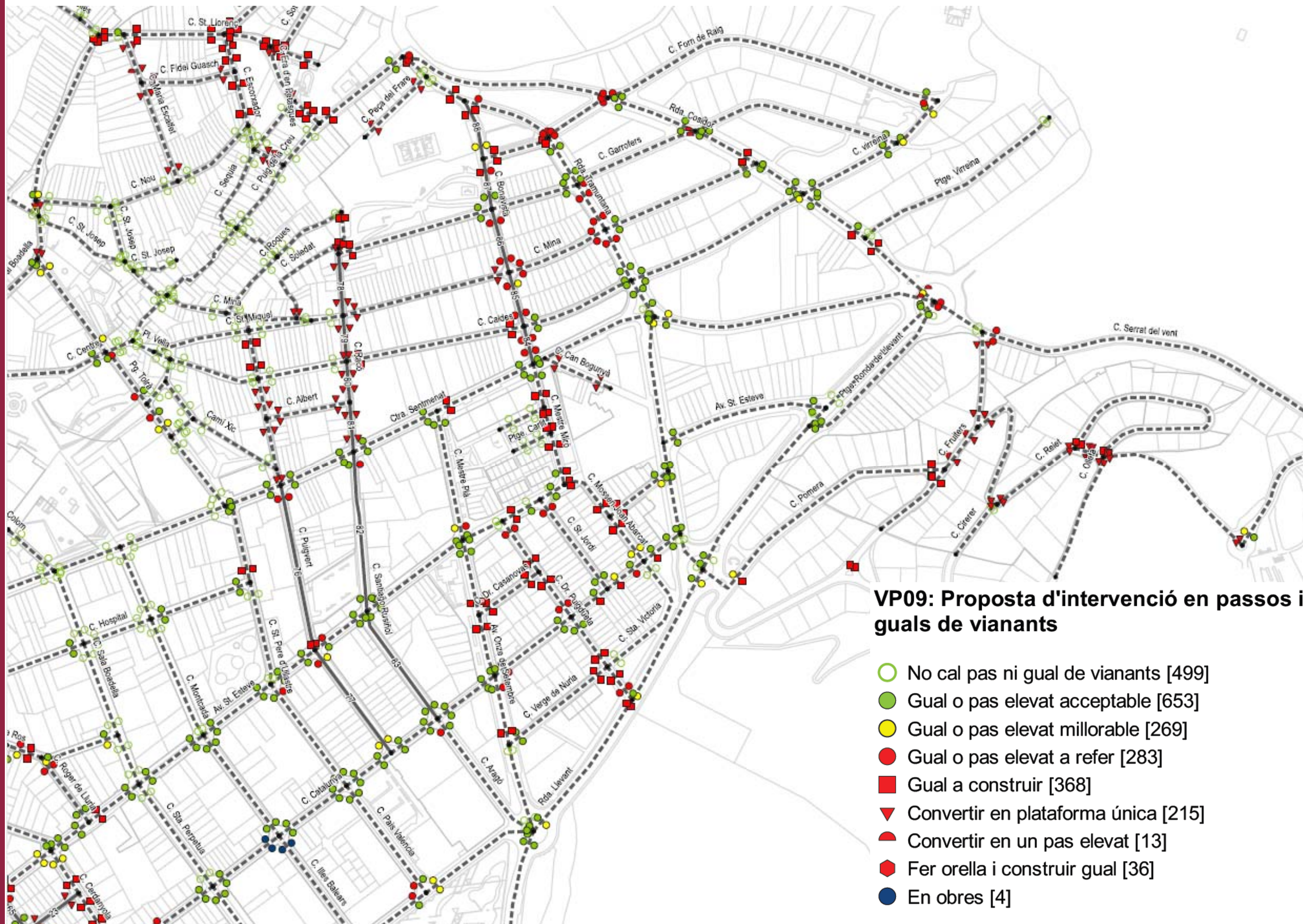
No obstant, segueixen mancant **passos i guals de vianants** en diverses cruïlles. Per altra banda alguns dels existents no compleixen amb els paràmetres definits ni pel Codi d'accessibilitat ni per l'Ordre. En alguns casos caldrà millorar-los o bé refer-los de nou.





II. Pla d'Accessibilitat en la Via Pública

II.6. Anàlisi general de l'accessibilitat en el municipi





II. Pla d'Accessibilitat en la Via Pública

II.6. Anàlisi general de l'accessibilitat en el municipi

Encara hi ha diversos trams de carrers on, tot i no tractar-se d'eixos rodats importants, el vehicle és el protagonista, en alguns casos deixant unes voreres estretes respecte la calçada de menys de 0,90 m que és el mínim que estableix el Codi d'accessibilitat.





II. Pla d'Accessibilitat en la Via Pública

II.6. Anàlisi general de l'accessibilitat en el municipi

Un altre aspecte que constata la importància del vehicle privat és que la majoria de les voreres disposen de **guals de vehicles**, i que en molts casos, aquests afecten a l'itinerari de pas per la vorera, envaint l'amplada lliure de pas o generant pendents longitudinals i transversals inadmissibles.



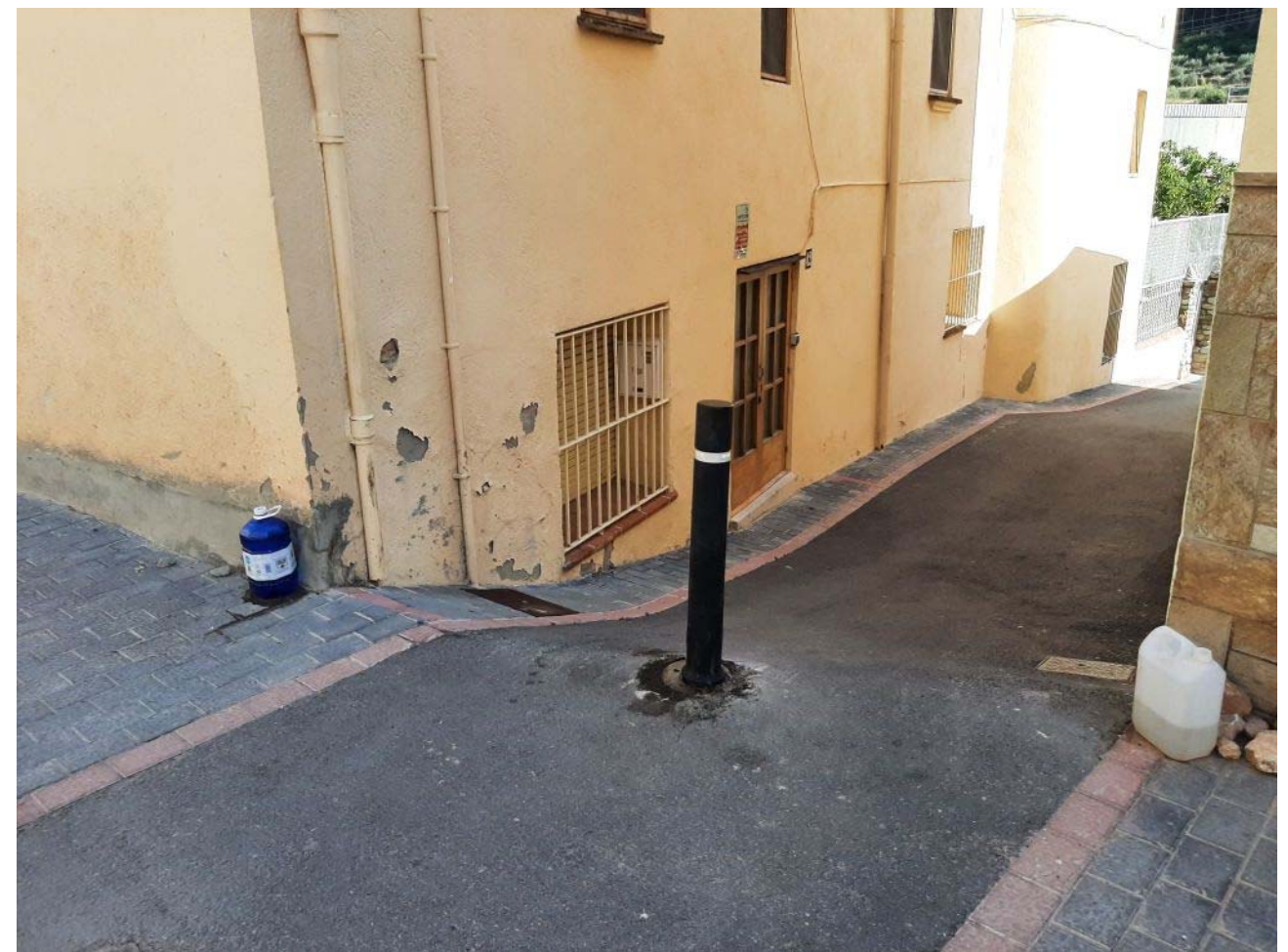


II. Pla d'Accessibilitat en la Via Pública

II.6. Anàlisi general de l'accessibilitat en el municipi

La majoria dels trams analitzats dins del nucli urbà tenen un pendent baix o mig, el que facilita que el tram pugui ser accessible o adaptat.

No obstant, s'han localitzat diversos trams amb **pendents longitudinals i transversals** excessius que fan que els itineraris siguin **inadmissibles**.





II. Pla d'Accessibilitat en la Via Pública

II.6. Anàlisi general de l'accessibilitat en el municipi

Encara que pocs, s'han detectat alguns trams de carrer **sense urbanitzar** amb un paviment dur, no lliscant i sense regruixos. Alguns d'ells, a més a més, tenen un pendent longitudinal força pronunciat on l'accessibilitat és difícilment assolible. Actualment disten de complir amb les condicions d'itinerari adaptat, per tant **caldria intervenir-hi**.

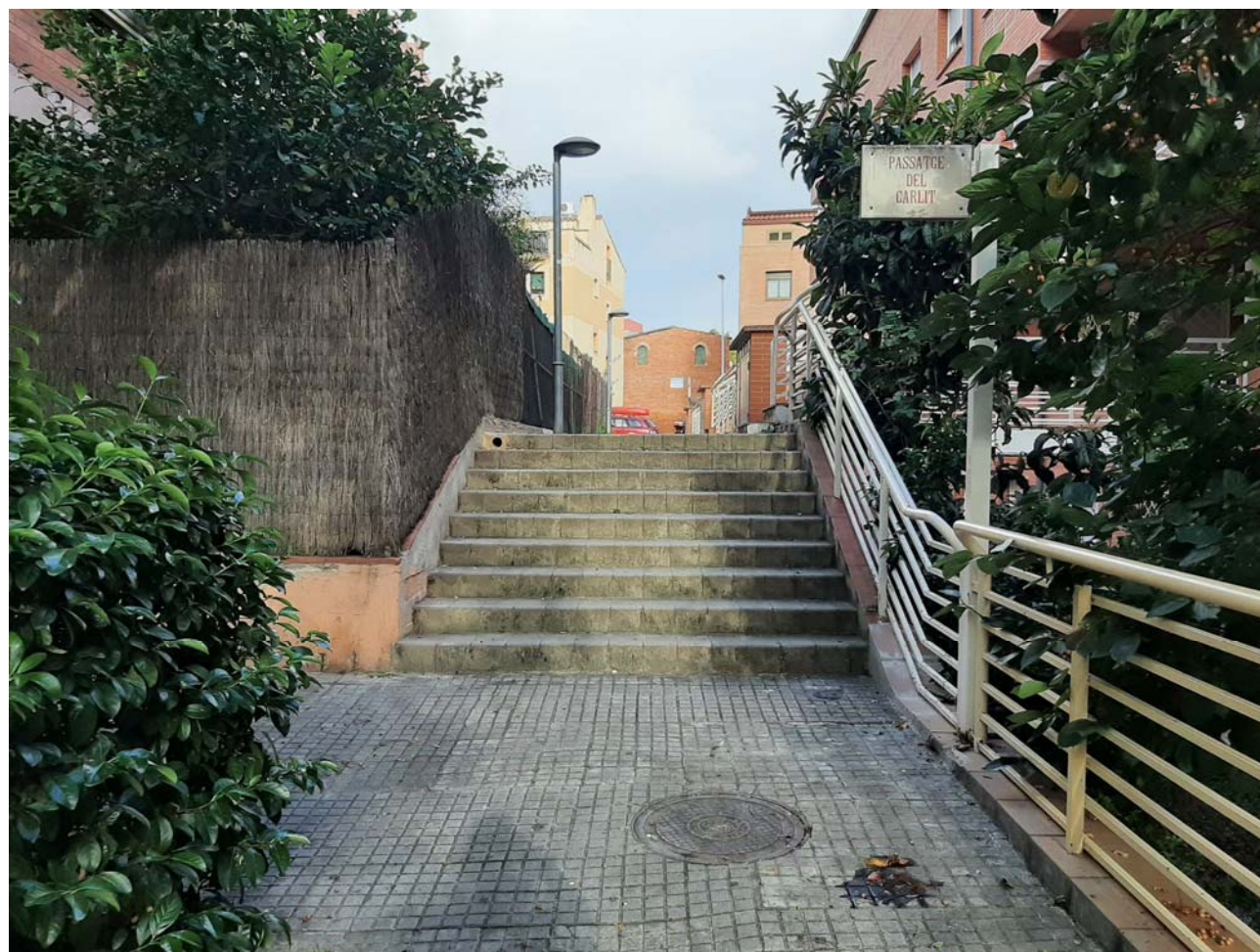




II. Pla d'Accessibilitat en la Via Pública

II.6. Anàlisi general de l'accessibilitat en el municipi

Fruit a l'elevat pendent d'alguna zona, es localitzen carrers d'ús exclusiu per a vianants la secció dels quals són **escales**, fent que siguin totalment inaccessibles a persones que no poden superar graons.





II. Pla d'Accessibilitat en la Via Pública

II.6. Anàlisi general de l'accessibilitat en el municipi

En general el **mobiliari urbà** té en compte els aspectes d'accessibilitat.

- Les papereres tenen la boca en una alçada adequada
- Els bancs de més recent col·locació disposen de respatller i resposabraços
- Els bàculs d'enllumenat no tenen cantells vius
- Els pilons tenen una alçada adequada per ser fàcilment detectats, excepte alguns d'una altura massa baixa els quals caldria substituir





II. Pla d'Accessibilitat en la Via Pública

II.6. Anàlisi general de l'accessibilitat en el municipi

En general, **els arbres** presents a les zones per a vianants es troben en un correcte estat de manteniment, sense branques que volin per sota dels 2,2 m puguin resultar un perill pels vianants, excepte algun de puntual que caldria podar. Tot i que la majoria d'arbres disposen d'**escocell** accessible i enrasat amb el paviment circumdant, caldria protegir aquells que no ho estan, sempre que estiguin en l'itinerari de vianants





II. Pla d'Accessibilitat en la Via Pública

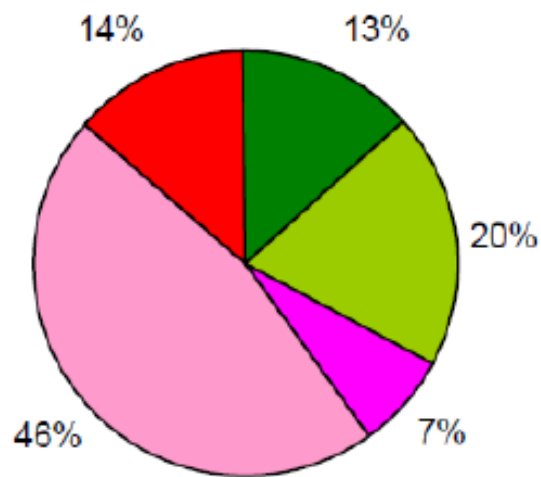
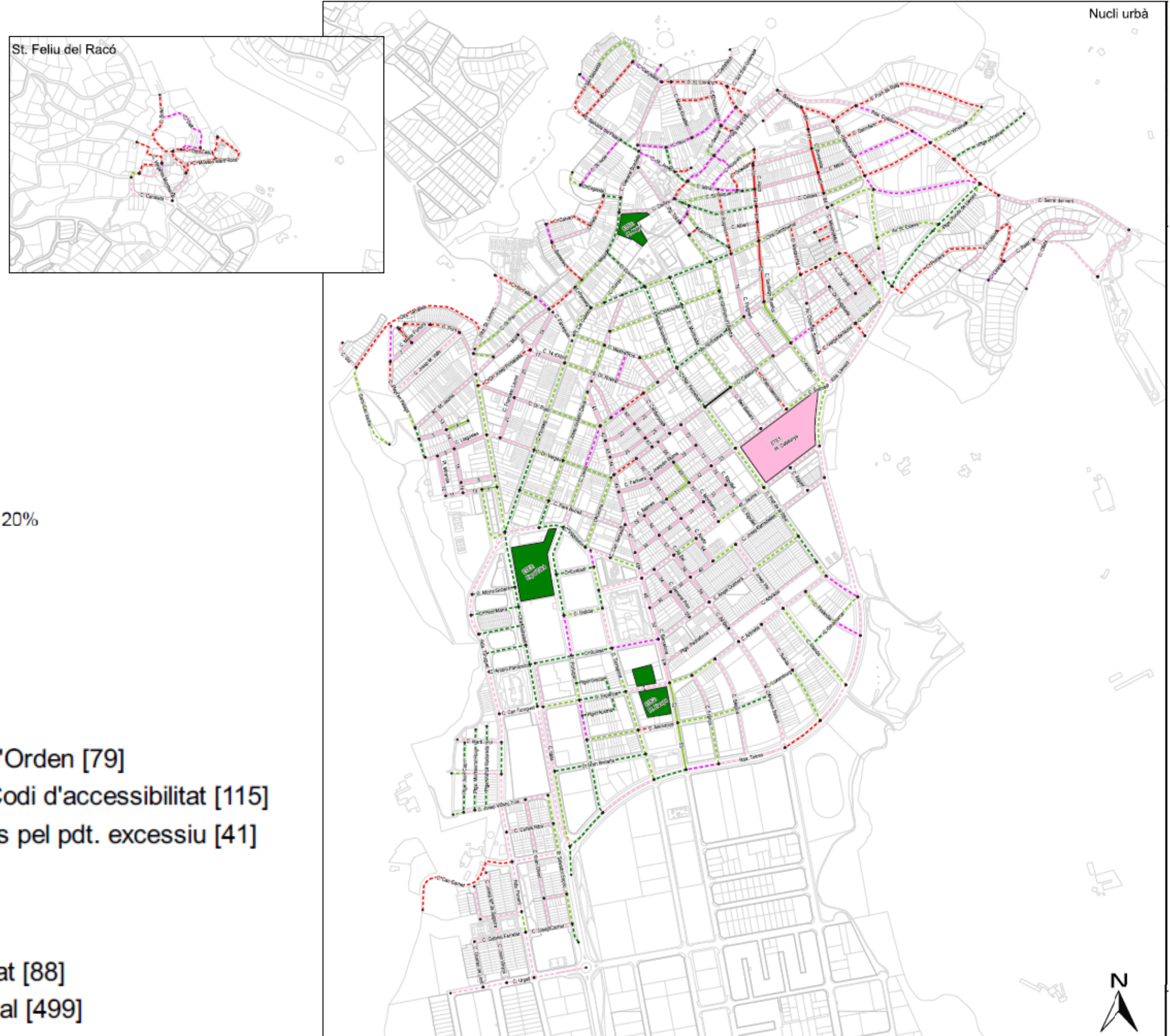
II.7. Resum de les propostes del Pla

- **Reurbanitzar en plataforma única** vials estrets amb voreres estretes
- **Ampliar les voreres** estretes en vials més amples
- **Senyalitzar passos de vianants** i/o construir guais de vianants
- **Refer o millorar els guais de vianants** existents
- **Millorar paviments** irregulars o en mal estat
- **Millorar elements urbans** com escocells o reixes
- **Millorar mobiliari urbà** com bancs o pilons



II. Pla d'Accessibilitat en la Via Pública

II.8. Estat actual de l'accessibilitat



A) Trams de carrer

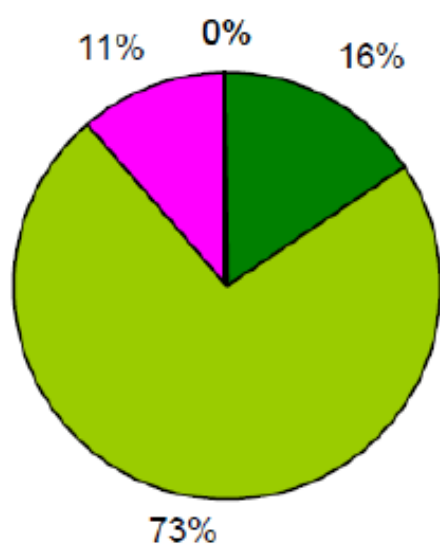
- Accessible segons l'Orden [79]
- Adaptat segons el Codi d'accessibilitat [115]
- Acc./Adap., si no fos pel pdt. excessiu [41]
- Convertible [271]
- Inaccessible [80]

- Tram d'estudi detallat [88]
- - - Tram d'estudi general [499]



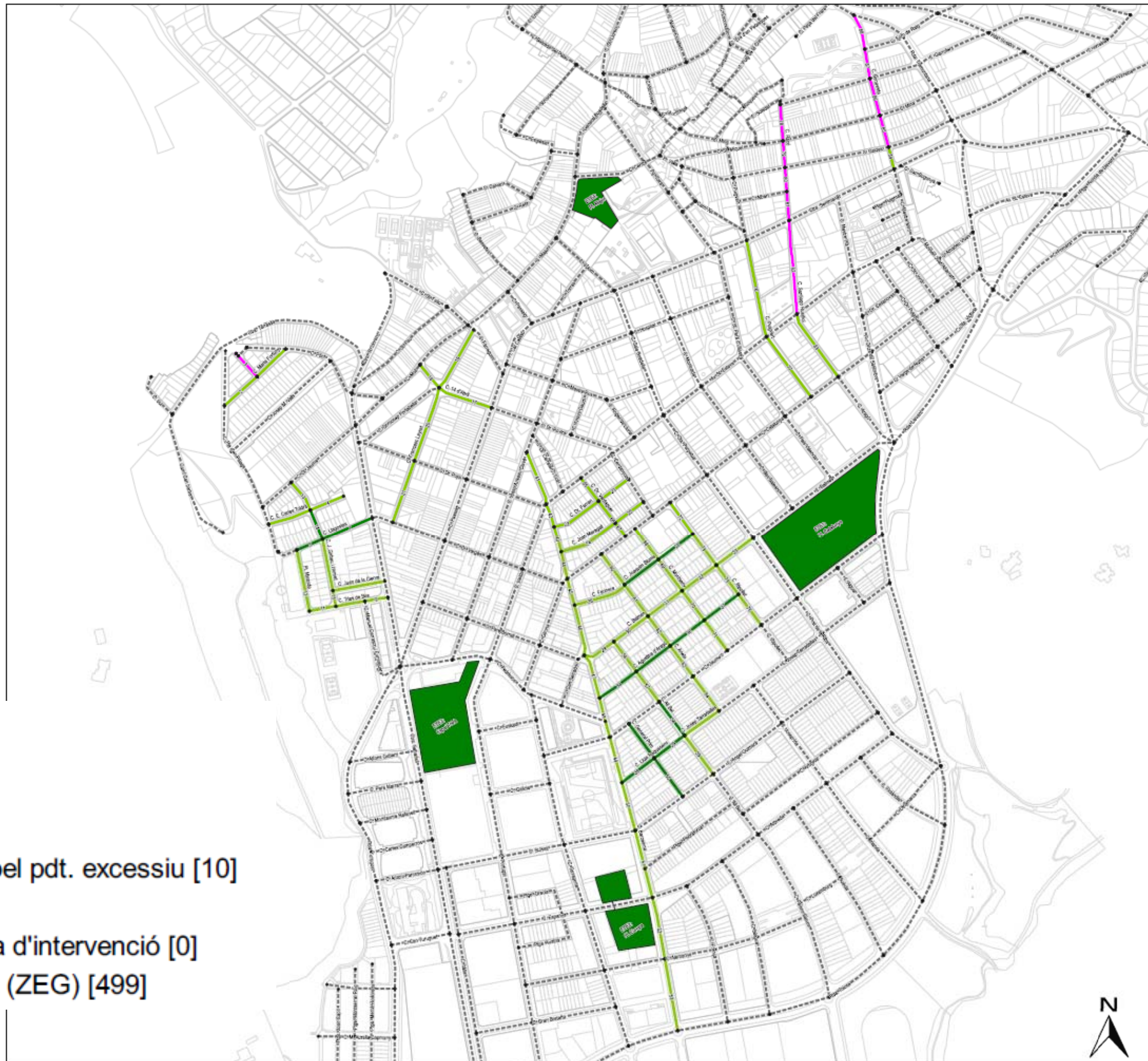
II. Pla d'Accessibilitat en la Via Pública

II.9. Nivell d'accessibilitat resultant (ZED)



A) Trams de carrer

- Accessible [14]
- Adaptat [64]
- Acc./Adap., si no fos pel pdt. excessiu [10]
- Inaccessible [0]
- No es realitza proposta d'intervenció [0]
- - - Paràmetre no analitzat (ZEG) [499]





II. Pla d'Accessibilitat en la Via Pública

II.10. Criteris de prioritització

ALTA

- Trams amb més problemàtiques a nivell d'accessibilitat (amplada vorera insuficient, itinerari interromput, etc) que requereixen actuacions més complexes com ampliar vorera o convertir en plataforma única
- Intervencions que suposen un risc per a les persones

MITJA

- Trams convertibles amb actuacions senzilles (construir guais, protegir escocells, reconstruir gual de vehicles, desplaçar element, etc)

BAIXA

- Trams que es consideren accessibles o adaptats, tot i que es proposin millores a realitzar.
- Trams accessible/adaptat si no fos pel pendent o trams amb escales
- Actuacions de millora d'elements i mobiliari urbà
- Millores no normatives que venen a ser recomanacions en base de paràmetres bàsics d'accessibilitat



II. Pla d'Accessibilitat en la Via Pública

II.11. Pressupost d'intervenció (ZED)

El pressupost total d'execució material **estimat*** del Pla d'accessibilitat en la via pública és de **3.180.525,74 €**.

Pressupost pels trams (ZED):	3.011.393,74 €
Pressupost pels elements de tractament especial:	169.132,00 €
PRESSUPOST TOTAL (ZED):	3.180.525,74 €

*La valoració econòmica de les intervencions és una estimació **orientativa** i únicament inclou les partides corresponents a la **millora de l'accessibilitat**. El cost real de les intervencions caldrà valorar-lo en detall quan es redactin els corresponents projectes executius o estudis més concrets i on es valorin altres aspectes més enllà dels propis d'accessibilitat.



IV. Pla d'Accessibilitat en el Transport

I. Memòria

II. Pla d'accessibilitat en la via pública

III. Pla d'accessibilitat en els edificis

IV. Pla d'accessibilitat en els transports

V. Resum





IV. Pla d'Accessibilitat en el Transport

IV.1. Àmbit d'actuació

Elements urbans del transport analitzats:

- *** Parada d'autobús (53)**, sigui en la modalitat de marquesina o pal de parada, i amb els elements complementaris dels que disposi (andana o plataforma, carril bus, senyalització a terra, etc.)
- **Parada de Taxi (1)** amb els elements complementaris dels que disposi (telèfon d'avís, senyalització a terra, etc.)
- *** Aparcaments municipals (10)** amb els elements dels que disposi (accessos, senyalització, plaça reservada per a PMR, etc.)
- *** Reserva d'aparcament per persones amb mobilitat reduïda (117)** d'ús públic i no les nominals.

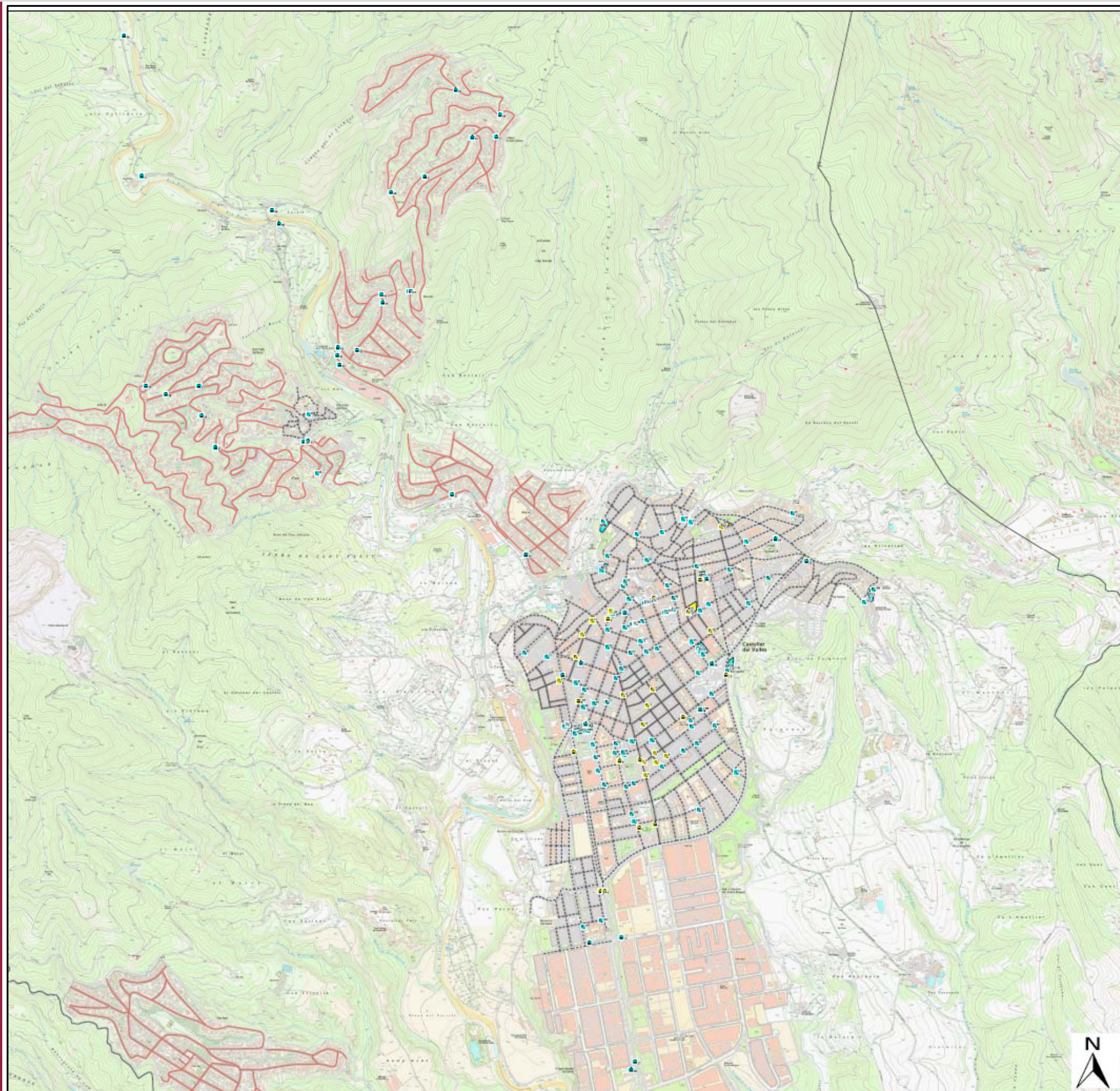
(*) L'anàlisi de l'accessibilitat no s'ha realitzat de forma homogènia, sinó que s'han establert els següents dos nivells d'anàlisi:

- **Anàlisi detallat**
- **Anàlisi bàsic**



IV. Pla d'Accessibilitat en el Transport

IV.1. Àmbit d'actuació



Parades d'autobús

- Anàlisi detallat [13]
- Anàlisi bàsic [40]

Parades de taxi

- Anàlisi detallat [1]
- Anàlisi bàsic [0]

Aparcaments municipals

- Anàlisi detallat [2]
- Anàlisi bàsic [8]




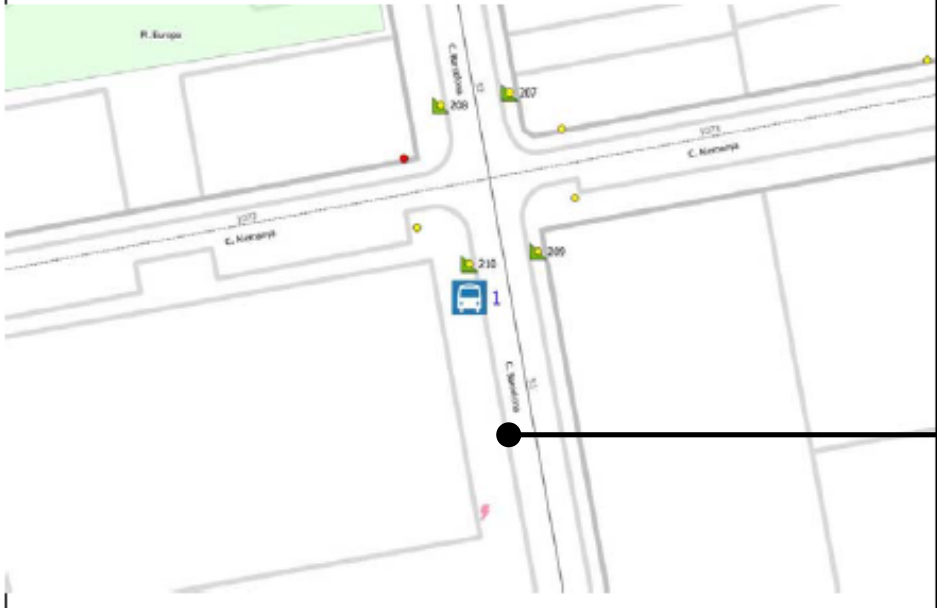
Places d'aparcament PMR

- Anàlisi detallat [17]
- Anàlisi bàsic [100]



IV. Pla d'Accessibilitat en el Transport

IV.2. Metodologia – Elements de transport: Fitxa d'anàlisi ZED

Parada d'autobús: C. Barcelona - Pl. Europa - C3, C4 C. Barcelona. Tram entre C. Alemanya i Rda. Tolosa		B01																																											
  																																													
		<table border="1"> <tr><td>Tram</td><td>53</td></tr> <tr><td>Classe</td><td>Urbana i interurbana</td></tr> <tr><td>Tipus</td><td>Pal de parada</td></tr> <tr><td>Entorn urbanitzat</td><td>Sí</td></tr> <tr><td>Situació parada</td><td>A la vorera</td></tr> <tr><td>Pendent entorn</td><td>Baix <6%</td></tr> <tr><td>Estat tram</td><td>Adaptat</td></tr> <tr><td>Obstacles</td><td>No</td></tr> <tr><td>Acostament bus</td><td>Espai reservat al carril de serveis suficient</td></tr> <tr><td>Espai rampa + espai de gir u.c.r.</td><td>Sí, vorera > 2,40 sense obstacles</td></tr> <tr><td>Alçada vorera</td><td>20 cm</td></tr> </table>		Tram	53	Classe	Urbana i interurbana	Tipus	Pal de parada	Entorn urbanitzat	Sí	Situació parada	A la vorera	Pendent entorn	Baix <6%	Estat tram	Adaptat	Obstacles	No	Acostament bus	Espai reservat al carril de serveis suficient	Espai rampa + espai de gir u.c.r.	Sí, vorera > 2,40 sense obstacles	Alçada vorera	20 cm																				
Tram	53																																												
Classe	Urbana i interurbana																																												
Tipus	Pal de parada																																												
Entorn urbanitzat	Sí																																												
Situació parada	A la vorera																																												
Pendent entorn	Baix <6%																																												
Estat tram	Adaptat																																												
Obstacles	No																																												
Acostament bus	Espai reservat al carril de serveis suficient																																												
Espai rampa + espai de gir u.c.r.	Sí, vorera > 2,40 sense obstacles																																												
Alçada vorera	20 cm																																												
<table border="1"> <tr> <td>L'element de parada deixa pas lliure</td> <td><0,90</td> <td>0,9-1,8</td> <td>>1,80</td> <td>Enumeració de línies</td> <td>Sí</td> <td>No</td> </tr> <tr> <td>Si és marquesina: Admet cercle 1,50 m</td> <td>-</td> <td>-</td> <td>-</td> <td>Plànol del recorregut de les línies de bus</td> <td>Sí</td> <td>No</td> </tr> <tr> <td>Si és marquesina: Detectable amb bastó</td> <td>-</td> <td>-</td> <td>-</td> <td>Especificació d'horaris i dies</td> <td>Sí</td> <td>No</td> </tr> <tr> <td>Alçada mínima de vol de 2,20 m</td> <td>Sí</td> <td>No</td> <td>-</td> <td>Bona llegibilitat de la lletra</td> <td>Sí</td> <td>No</td> </tr> <tr> <td>Senyalització dels elements transparents</td> <td>-</td> <td>-</td> <td>-</td> <td>Alçada de la informació entre 1,10-1,50 m</td> <td>Sí</td> <td>No</td> </tr> <tr> <td>Paviment diferenciat</td> <td>Sí</td> <td>No</td> <td>-</td> <td>Banc / isquiàtic</td> <td>Sí</td> <td>No</td> </tr> </table>		L'element de parada deixa pas lliure	<0,90	0,9-1,8	>1,80	Enumeració de línies	Sí	No	Si és marquesina: Admet cercle 1,50 m	-	-	-	Plànol del recorregut de les línies de bus	Sí	No	Si és marquesina: Detectable amb bastó	-	-	-	Especificació d'horaris i dies	Sí	No	Alçada mínima de vol de 2,20 m	Sí	No	-	Bona llegibilitat de la lletra	Sí	No	Senyalització dels elements transparents	-	-	-	Alçada de la informació entre 1,10-1,50 m	Sí	No	Paviment diferenciat	Sí	No	-	Banc / isquiàtic	Sí	No		
L'element de parada deixa pas lliure	<0,90	0,9-1,8	>1,80	Enumeració de línies	Sí	No																																							
Si és marquesina: Admet cercle 1,50 m	-	-	-	Plànol del recorregut de les línies de bus	Sí	No																																							
Si és marquesina: Detectable amb bastó	-	-	-	Especificació d'horaris i dies	Sí	No																																							
Alçada mínima de vol de 2,20 m	Sí	No	-	Bona llegibilitat de la lletra	Sí	No																																							
Senyalització dels elements transparents	-	-	-	Alçada de la informació entre 1,10-1,50 m	Sí	No																																							
Paviment diferenciat	Sí	No	-	Banc / isquiàtic	Sí	No																																							
<table border="1"> <tr> <th>Accessibilitat actual</th> <th>Accessibilitat resultant</th> <th>Prioritat</th> </tr> <tr> <td style="background-color: green;">Adaptat</td> <td style="background-color: green;">Adaptat</td> <td style="background-color: yellow;">Baixa</td> </tr> </table>		Accessibilitat actual	Accessibilitat resultant	Prioritat	Adaptat	Adaptat	Baixa																																						
Accessibilitat actual	Accessibilitat resultant	Prioritat																																											
Adaptat	Adaptat	Baixa																																											
Actuacions i pressupost <table border="1"> <thead> <tr> <th>Descripció</th> <th>Uts.</th> <th>Preu</th> <th>Cost</th> </tr> </thead> <tbody> <tr> <td>Ut. Col·locació de banc accessible amb reposabraços i respallier</td> <td>1</td> <td>600,00€</td> <td>600,00€</td> </tr> <tr> <td>Ut. Subministrament i col·locació de franja senyalitzadora per a invidents al paviment</td> <td>1</td> <td>65,00€</td> <td>65,00€</td> </tr> <tr> <td>Ut. Substitució d'informació escrita a parada de transport públic a una alçada accessible</td> <td>1</td> <td>80,00€</td> <td>80,00€</td> </tr> <tr> <td>Total parada</td> <td></td> <td></td> <td>745,00€</td> </tr> </tbody> </table>		Descripció	Uts.	Preu	Cost	Ut. Col·locació de banc accessible amb reposabraços i respallier	1	600,00€	600,00€	Ut. Subministrament i col·locació de franja senyalitzadora per a invidents al paviment	1	65,00€	65,00€	Ut. Substitució d'informació escrita a parada de transport públic a una alçada accessible	1	80,00€	80,00€	Total parada			745,00€																								
Descripció	Uts.	Preu	Cost																																										
Ut. Col·locació de banc accessible amb reposabraços i respallier	1	600,00€	600,00€																																										
Ut. Subministrament i col·locació de franja senyalitzadora per a invidents al paviment	1	65,00€	65,00€																																										
Ut. Substitució d'informació escrita a parada de transport públic a una alçada accessible	1	80,00€	80,00€																																										
Total parada			745,00€																																										
Observacions Parada d'autobús amb pal de parada com identificador i ubicada a una vorera suficientment ampla per desplegar la rampa en cas de necessitat. Es proposa afegir senyalització per invidents al paviment i col·locar un banc accessible amb respallier i reposabraços en un punt on no afecti l'accés a les portes de l'autobús. També caldria substituir la informació sobre la línia corresponent, les parades, els horaris i qualsevol altra informació que sigui rellevant i col·locar-la sobre un panell tubular sobre el pal de parada seguint un criteri accessible (mida, contrast, alçada, etc.). Caldria tenir en compte les actuacions proposades a la fitxa del tram 53 del capítol de via pública.																																													

Plànol d'emplaçament

Fotos de la parada

Dades generals

Ubicació de la parada

Diagnòstic de l'accessibilitat

Actuacions i pressupost



IV. Pla d'Accessibilitat en el Transport

IV.2. Metodologia – Elements de transport: Fitxa d'anàlisi ZEG

ID	TRAM	FOTO	FOTO	NOM	CLASSE	TIPUS	ACOSTAMENT DEL BUS	PAS LLIURE	ESPAI RAMPA + URC	OBSTACLES	DISSENY DE L'ELEMENT	INFO.	DIAGNÒSTIC
B21	1213			Capella de Montserrat - C3, C4	Urbana i inteurbana	Pal de parada	Sí, no hi ha impediments	Sí, >0,90m	No (Vorera <2,10)	Pilons	-No hi ha banc ni recolzament isquiàtic	Millorable (lletra massa petita a una alçada excessiva)	Convertible
B22	1291			Ctra. Sentmenat - El Coral - C4	Urbana	Pal de parada	Sí, no hi ha impediments	Sí, >0,90m	Sí (vorera >2,40)	Arbre i jardineria	-No hi ha banc ni recolzament isquiàtic	Millorable (lletra massa petita a una alçada excessiva)	Convertible
B23	1330			Ctra. Sentmenat - Torre Balada - C4	Urbana	Pal de parada	Sí, no hi ha impediments	Sí, >0,90m	Sí (vorera >2,40)	No	-No hi ha banc ni recolzament isquiàtic	Millorable (lletra massa petita a una alçada excessiva)	Adaptat
B24	1394			C. Caldes - Ronda Cosidor - C4	Urbana	Pal de parada	Sí, no hi ha impediments	Sí, >0,90m	No (Vorera <2,10)	No	-No hi ha banc ni recolzament isquiàtic	Millorable (lletra massa petita a una alçada excessiva)	Inaccessible (pendent >8%)
B25	1492			Els Fruiters	Interurbana	Marquesina	Sí, no hi ha impediments	Sí, >0,90m	No Vorera >2,40 però massa curta (parterre)	Parterre	-Banc sense resposabaços -Paraments de vidre no senyalitzats que no arriben a terra	Millorable (lletra massa petita a una alçada excessiva)	Convertible
B26	1220			C. Balmes - Complex esportiu - C4	Urbana	Pal de parada	Espai reservat al carril de serveis curt	Sí, >0,90m	Sí (vorera >2,40)	Arbre	-No hi ha banc ni recolzament isquiàtic	Millorable (lletra massa petita a una alçada excessiva)	Convertible



IV. Pla d'Accessibilitat en el Transport

IV.3. Diagnòstic d'accessibilitat: Parades d'autobús

- Les parades d'autobús són de dos tipus: marquesina i pal de parada
- Es recomana que en municipis suficientment grans com Castellar del Vallès, existeixi alguna parada d'autobús urbà a menys de 200m de qualsevol zona residencial.



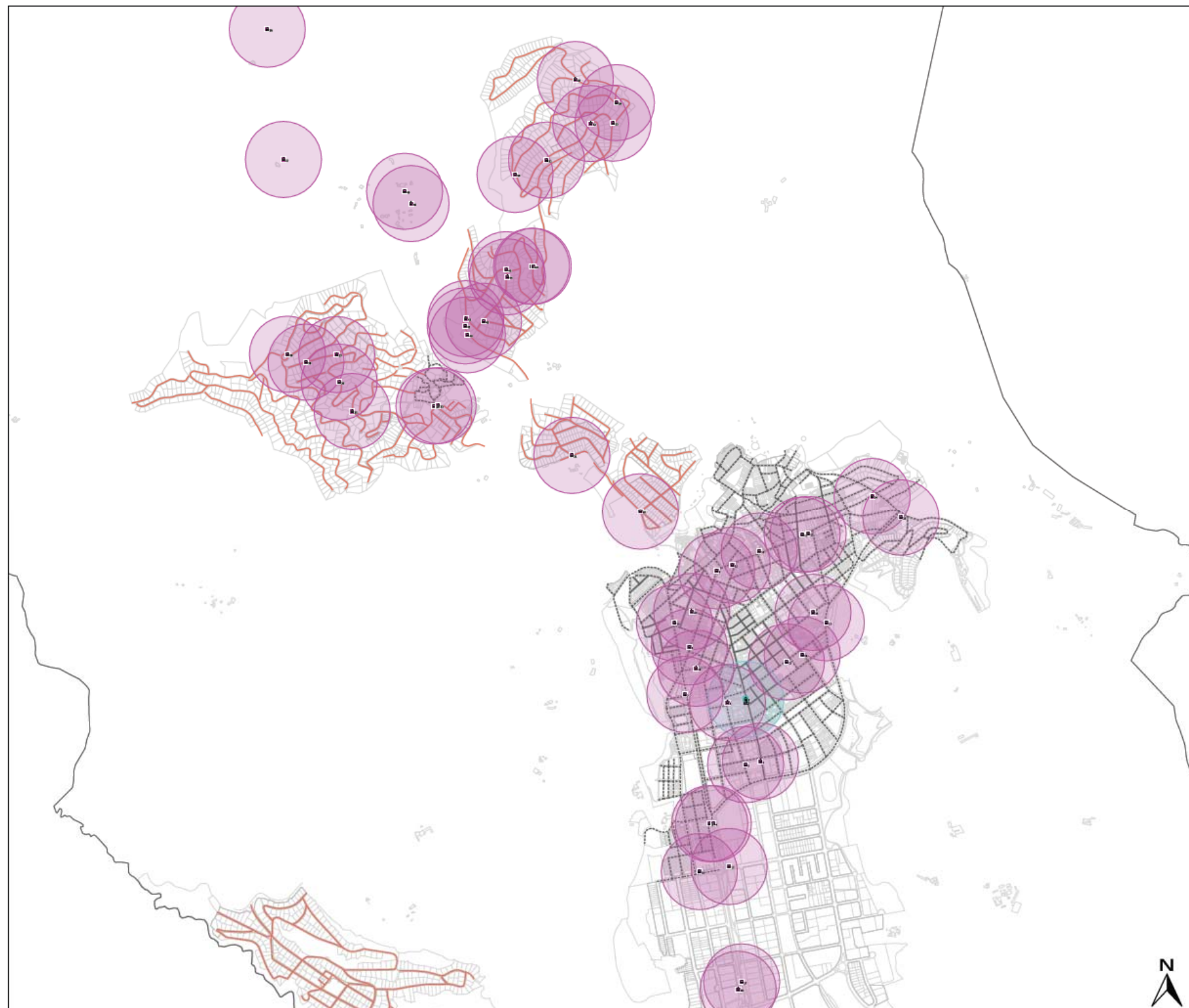


IV. Pla d'Accessibilitat en el Transport

IV.3. Diagnòstic d'accessibilitat: Parades d'autobús

La pràctica totalitat d'habitatges es troben a menys de 200 m d'una parada d'autobús, i en cap cas a més de 500 m.

A les urbanitzacions Can Font i Ca n'Avellaneda no arriba el servei d'autobús, però disposen del servei de transport de taxi a la demanda.





IV. Pla d'Accessibilitat en el Transport

IV.3. Diagnòstic d'accessibilitat: Parades d'autobús

- En general, les parades d'autobús situades en el casc urbà estan ubicades en un itinerari accessible, adaptat o convertible
- En canvi, les parades ubicades en les urbanitzacions en molts casos no disposen d'itineraris accessibles que hi donin accés
- En alguns casos se situen en un carrer inaccessible pel pendent, característica que no es pot modificar





IV. Pla d'Accessibilitat en el Transport

IV.3. Diagnòstic d'accessibilitat: Parades d'autobús

- En general, els elements de les parades d'autobús compleixen amb els principals paràmetres d'accessibilitat, excepte alguns casos on:
 - les parets transparents no estan degudament senyalitzades
 - els seients no tenen reposabraços
 - deixen menys de 0,90 m de pas

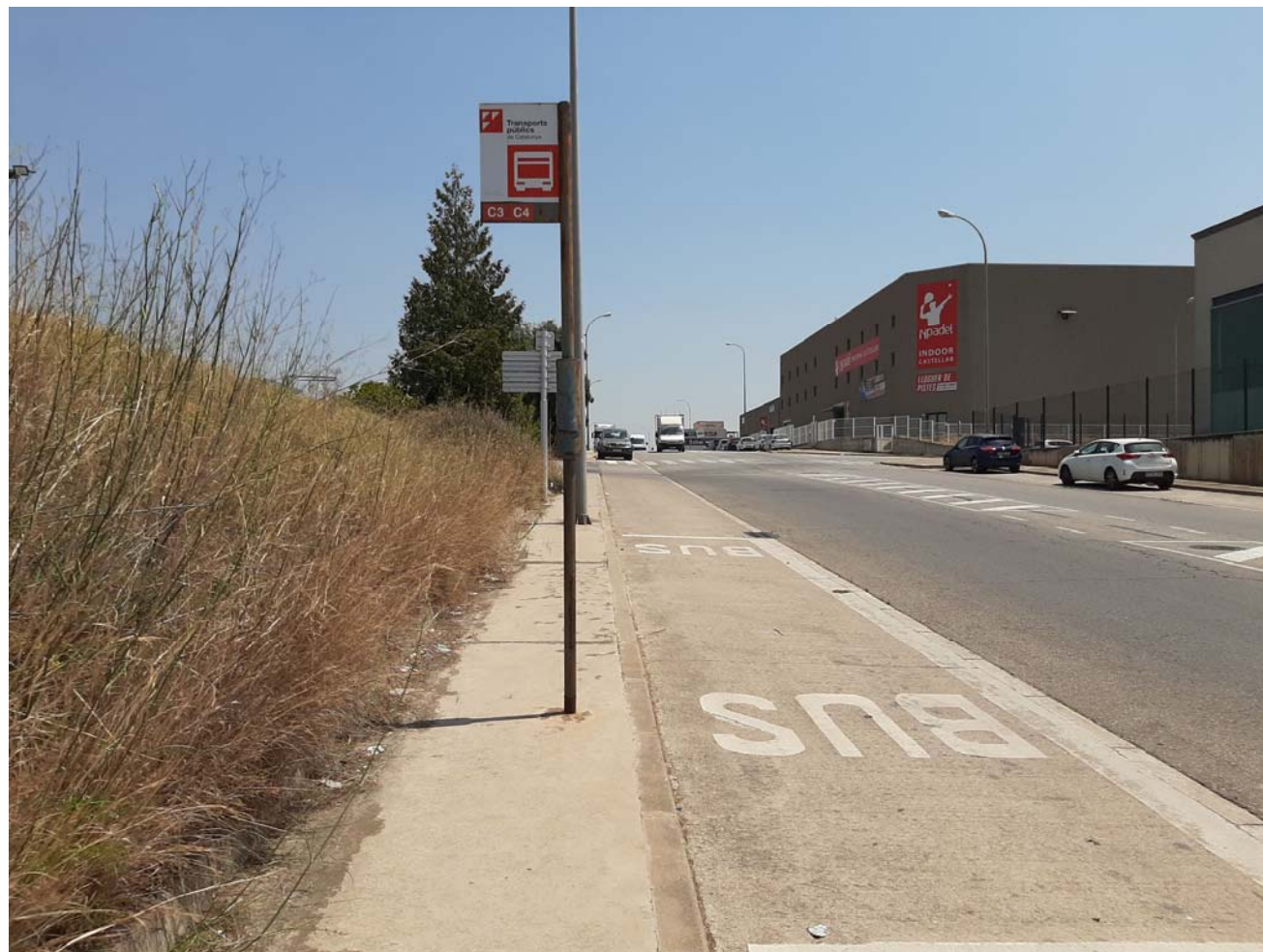




IV. Pla d'Accessibilitat en el Transport

IV.3. Diagnòstic d'accessibilitat: Parades d'autobús

- No totes les parades de bus disposen de suficient espai lliure d'embarcament per a les persones usuàries de cadira de rodes (UCR) amb una profunditat recomanable de 2,4 m (acceptable 2,1 m), ja sigui per:
 - L'amplada insuficient de la vorera
 - La presència de mobiliari urbà





IV. Pla d'Accessibilitat en el Transport

IV.3. Diagnòstic d'accessibilitat: Parades d'autobús

- Totes les parades disposen d'una cartell amb l'enumeració de línies i de les parades de bus, i l'especificació d'horaris i dies
- La informació te la lletra massa petita i està col·locada a una alçada excessiva.





IV. Pla d'Accessibilitat en el Transport

IV.3. Diagnòstic d'accessibilitat: Taxi

- El municipi disposa d'una parada amb 5 places senyalitzades al paviment
- No disposa de cap senyal vertical amb la icona de Taxi per identificar-la amb facilitat
- Davant de les places hi ha un local (Radio Taxi Castellar) que gestiona el funcionament dels taxis amb un cartell a la part superior amb el número de telèfon.





IV. Pla d'Accessibilitat en el Transport

IV.3. Diagnòstic d'accessibilitat: Aparcaments municipals

- Tots els aparcaments analitzats són asfaltats amb les places marcades sobre del paviment
- Els problemes d'accessibilitat per arribar-hi són els que presenten els trams de carrer que els circumden i s'han analitzat al capítol II- VIA PÚBLICA
 - carrers amb un pendent molt pronunciat de més del 10%
 - carrers amb amplada de vorera insuficient o sense guais de vianants
- A més algú aparcament també té un pendent alt degut a l'orografia





IV. Pla d'Accessibilitat en el Transport

IV.3. Diagnòstic d'accessibilitat: Aparcaments municipals

- Tots els aparcaments disposen de places reservades per a persones amb mobilitat reduïda, totes amb la proporció que estableix l'Orden, que especifica que hi ha d'haver 1 plaça / 40 places, excepte dos on en caldria senyalitzar alguna més.





IV. Pla d'Accessibilitat en el Transport

IV.3. Diagnòstic d'accessibilitat: Reserves d'aparcament

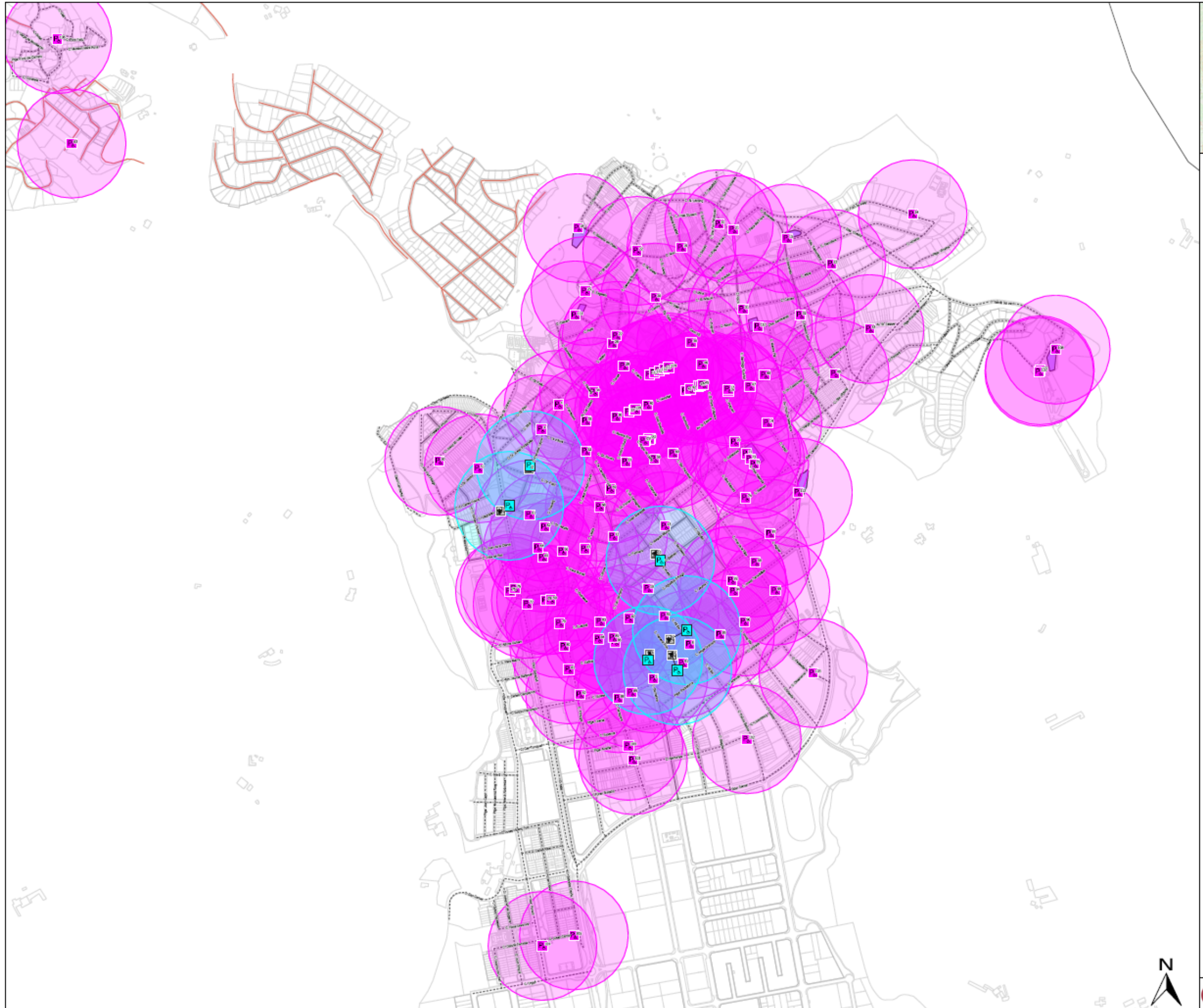
- El radi de cobertura cobreix els principals serveis del municipi, excepte algunes zones que caldria reforçar.
- La majoria estan ubicades en un tram accessible/adaptat o convertible excepte algunes places localitzades en trams de vials amb fort pendent fent que l'itinerari d'accés sigui inaccessible .





IV. Pla d'Accessibilitat en el Transport

IV.3. Diagnòstic d'accessibilitat: Reserves d'aparcament





IV. Pla d'Accessibilitat en el Transport

IV.3. Diagnòstic d'accessibilitat: Reserves d'aparcament

- De les 117 places disponibles, 83 se situen en filera i 34 en bateria
- La majoria de les places compleixen les condicions establertes per la normativa (Orden: 2,2 m x 5 m i/o Codi d'accessibilitat: 2 m x 4,5 m) , però no els espais d'aproximació, ja sigui per:
 - L'amplada de la vorera
 - La presència d'obstacles a la vorera





IV. Pla d'Accessibilitat en el Transport

IV.3. Diagnòstic d'accessibilitat: Reserves d'aparcament

- La majoria de places compleixen amb la senyalització horitzontal a terra i la presència d'un senyal vertical amb el símbol SIA
- A banda de la pròpia plaça delimitada al paviment i el símbol del SIA al mig, també hi ha senyalitzat en blau al carril de circulació la ubicació d'aquesta plaça, facilitant la seva detecció encara que hi hagi cotxes aparcats
- S'han detectat algunes places que només disposen de senyalització al paviment i on, per tant, caldria incorporar-lo





IV. Pla d'Accessibilitat en el Transport

IV.4. Resum de les propostes del Pla - Parades d'autobús

- **Millora de la maniobra d'acostament del bus**
- **Millora de l'itinerari d'accés a les parades**
 - Ampliar la vorera
 - Pavimentar l'entorn de la parada / Afegir senyalització per invidents
 - Eliminar obstacles
- **Millora de l'espai lliure d'embarcament al bus**
 - Eliminar o desplaçar obstacles
 - Ampliar vorera
- **Millora de mobiliari**
 - Afegir senyalització als elements transparents
 - Col·locar un banc accessible amb reposabraços i respatller
- **Millora dels elements d'identificació de les parades**
 - Afegir i millorar la informació que s'ofereix perquè sigui accessible per tothom



IV. Pla d'Accessibilitat en el Transport

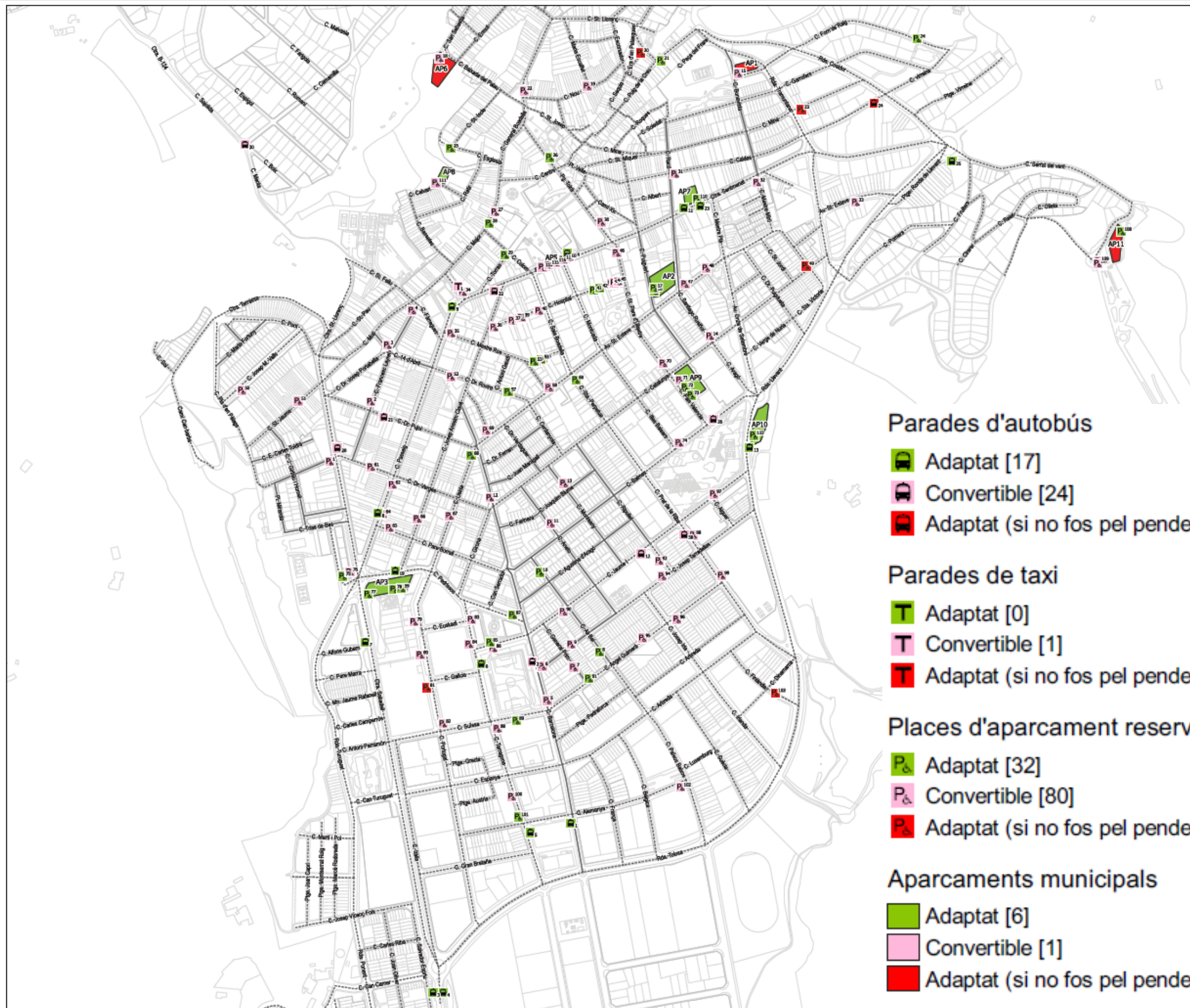
IV.4. Resum de les propostes del Pla - Reserves d'aparcament

- **Millora de l'itinerari d'accés** a les places reservades
 - Desplaçar plaça d'aparcament
 - Ampliar vorera
- **Millora de l'espai lliure de transferència** al vehicle
 - Eliminar o desplaçar obstacles de la vorera
 - Ampliar vorera
- **Millora de les dimensions**
 - Repintar plaça per complir l'Ordre (5,00x2,20 m + 1,50 m en la zona d'aproximació posterior i transferència).
- **Millora dels elements d'identificació** de les parades
 - Col·locar senyal de trànsit indicadora de plaça reservada



IV. Pla d'Accessibilitat en el Transport

IV.5. Estat actual de l'accessibilitat



Parades d'autobús

- Adaptat [17]
- Convertible [24]
- Adaptat (si no fos pel pendent) o Inaccessible [12]

Parades de taxi

- Adaptat [0]
- Convertible [1]
- Adaptat (si no fos pel pendent) o Inaccessible [0]

Places d'aparcament reservades a PMR

- Adaptat [32]
- Convertible [80]
- Adaptat (si no fos pel pendent) o Inaccessible [5]

Aparcaments municipals

- Adaptat [6]
- Convertible [1]
- Adaptat (si no fos pel pendent) o Inaccessible [3]



IV. Pla d'Accessibilitat en el Transport

IV.6. Pressupost d'intervenció (ZED)

El pressupost total d'execució material **estimat*** del Pla d'accessibilitat en el transport és de **24.766,00€**.

ID	ELEMENT DE TRANSPORT	COST
B	Parades d'autobús	15.990,00 €
T	Parades de taxi	428,00 €
A	Aparcaments municipals	2.520,00 €
M	Places d'aparcament reservades	5.828,00 €

PRESSUPOST TOTAL DE TRANSPORT	24.766,00 €
--------------------------------------	--------------------

*La valoració econòmica de les intervencions és una estimació **orientativa** i únicament inclou les partides corresponents a la **millora de l'accessibilitat**. El cost real de les intervencions caldrà valorar-lo en detall quan es redactin els corresponents projectes executius o estudis més concrets i on es valorin altres aspectes més enllà dels propis d'accessibilitat.



II. Pla d'Accessibilitat en la Via Pública

I. Memòria

II. Pla d'accessibilitat en la via pública

III. Pla d'accessibilitat en els edificis

IV. Pla d'accessibilitat en els transports

V. Resum



V. Document de Resum

V.1. Propostes prioritàries

Actuacions proposades prioritàries:

VIA PÚBLICA

- Resoldre aspectes que poden suposar un risc per a persones:
 - Obstacles que sobresurten
 - Desnivells no protegits
- Construcció de guals o refer els existents que no siguin adequats
- Ampliació de voreres o eliminació d'obstacles
- Conversió del carrer en plataforma única

TRANSPORTS

- Millora de l'entorn i l'accés al vehicle



V. Document de Resum

V.2. Pressupost general del Pla (ZED)

El pressupost total d'execució material **estimat*** del Pla d'accessibilitat de Castellar del Vallès (Via pública i transport) és de **3.205.291,74 €**.

PRESSUPOST DEL PLA	COST (€)
Pla d'accessibilitat en la via pública (ZED)	3.180.525,74 €
Pla d'accessibilitat en el transport	24.766,00 €
TOTAL (PEM)	3.205.291,74 €

*La valoració econòmica de les intervencions és una estimació **orientativa** i únicament inclou les partides corresponents a la **millora de l'accessibilitat**. El cost real de les intervencions caldrà valorar-lo en detall quan es redactin els corresponents projectes executius o estudis més concrets i on es valorin altres aspectes més enllà dels propis d'accessibilitat.



Pla d'Accessibilitat Castellà del Vallès

Moltes gràcies

Maig de 2023

