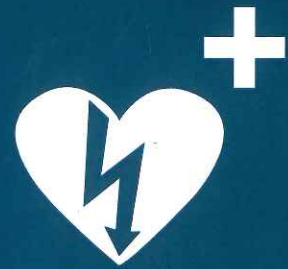




Ubicacions dels 14 desfibril·ladors



Com utilitzar un desfibril·lador



Castellar del Vallès,
municipi cardio-protegit



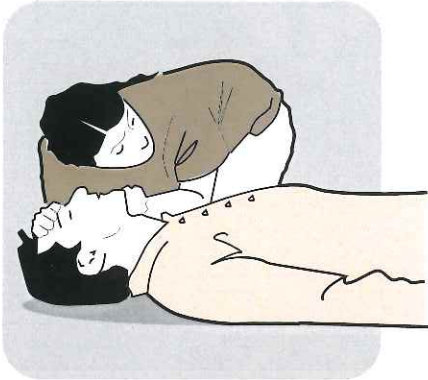
Passes que poden salvar una vida



01

Comprovar, si l'afectat està conscient, si respira i si té pols.

Demandar col·laboració d'algú.



02



Trucar, al telèfon d'emergències i córrer a buscar el desfibril·lador més proper.

03

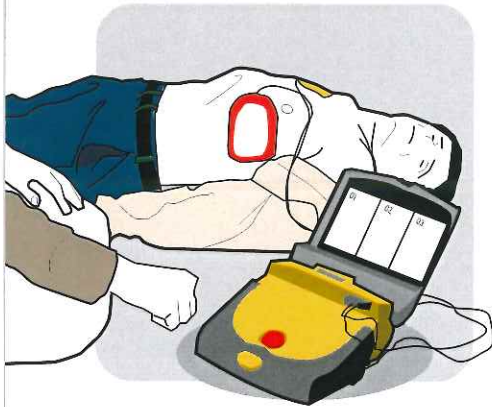
Seguir les instruccions, de l'aparell un cop oberta la tapa i començat el procés.



04 · 05

Si l'aparell creu convenient la descarrega,

avisarà que ens apartem de la víctima.



Si la persona es recupera, l'aparell deixa d'actuar. En cas contrari seguirà funcionant.

Entre aquests intervals - si en tens coneixements - posa en pràctica maniobres de reanimació cardiopulmonar.

Esperar l'arribada de l'ambulància.

06



Com menys t'ho esperes pots trobar-te amb la necessitat d'usar un desfibril·lador, l'objectiu és facilitar la informació necessària per una ràpida intervenció en casos d'aturada cardíaca.