

www.lactual.cat

200 persones clamen per l'escola en català i contra la LONCE

ACTUALITAT P7



Uns joves de Castellar preparen un film de terror

CULTURA P20

Suplement de Nadal de 24 pàgines

PÀGINES CENTRALS



## L'avanç del POUM a prop del consens

- ▶ L'avanç del Pla d'Ordenació Urbanística (POUM) s'aprovarà en el ple de dimarts que ve amb el suport del PSC i CiU. El PP i L'Altraveu ja han avançat que no votaran en contra
- ▶ L'esbós del POUM planteja un model de poble similar a l'actual: créixer poc i dintre de la taca urbana existent sense haver d'incrementar el sòl urbanitzable

ACTUALITAT P4 i 5



## Radiografia al jovent de Castellar

- ▶ Un estudi dels hàbits de salut revela que la població de 14 a 18 anys té una salut bona o molt bona, però existeix un empitjorament de l'estat d'ànim

ACTUALITAT P3

**COMPREM OR** · Joies · Monedes · Relotges · Diamants...  
*bones festes!!*

Per què escollir-nos? **Nº1** Som líders a Catalunya **€** Li oferim el millor preu del mercat

**SABADELL**  
centre: c. Les Valls, 37  
dissabte no tanquem al rebilla  
ca n'oriac  
avda. Matadepera, 69

Et regalem:  
**30€** Per 20 g. **50€** Per 50 g. **100€** Per 100 g.

Bon Nadal i feliç any nou!

**FARMÀCIA YANGUELA**  
T | 93 714 52 89  
Ctra. Sentmenat, 1  
Castellar del Valles  
Pàrquing Gratuït  
365 dies de 9 a 21 h  
Excepte festius  
Diagnòstic facial Gratuït  
Trucats i demana hora

**U**

clínica dental  
**ParkCastellar**  
Dr. Alfredo González Sancho | Col·legiat: 3237  
**Bon nadal i feliç any 2013**

c | Portugal s/n Local 1-2 (Davant de l'Espai Tolrà) | 93 714 21 95

## PUBLICITAT

**MERCAT CENTRAL DE SABADELL**

**SORTEGEM  
4.000 €**  
en vals de compra  
de 250 € i 20 €

**Aquest Nadal,  
omple la teva taula  
amb els vals de compra  
del Mercat Central!**

**Vine al Mercat amb la  
targeta client i participa-hi!**

Sortejos diaris de l'1 de  
desembre al 5 de gener

I si no tens la  
**targeta client,**  
te la fem a l'instant,  
**GRATIS!**

**ELS DISSABTES  
EL MERCAT  
ÉS COSA DE NENS**

Durant una hora podreu gaudir d'un espai  
de joc i tallers. Places limitades

Els dissabtes 15, 22 i 29 de desembre  
i 5 de gener, de 10.30 a 13.30 h

**ACTIVITATS  
GRATUÏTES** per  
a nens i nenes  
de 4 a 11 anys

Només cal  
que presenteu  
la targeta client  
del Mercat  
Central



**Horari especial durant les festes de Nadal**

- Diumenge 23 de desembre, obert de 9 a 14 h
- Dilluns 24 i 31 de desembre, obert de 8 a 16 h

Hi col·laboren:



Ajuntament de Sabadell



CCAM  
Consorci de Comerç,  
Indústria i Turisme  
de Catalunya

Generalitat  
de Catalunya

# Com són els nostres joves?

Un estudi d'hàbits de salut de la població de 14 a 18 anys escolaritzada analitza el consum de drogues, la sexualitat i la salut emocional

© Rocío Gómez

L'estudi dels hàbits de salut de la població escolaritzada de 14 a 18 anys a Castellar del Vallès, que s'inclou dins les accions del Programa Municipal de Salut, s'ha confeccionat a partir de 464 entrevistes que s'han dut a terme l'abril d'aquest any, el que suposa una mostra del 63% del total d'alumnes de secundària, batxillerat i cicles formatius de la vila.

A través d'una enquesta amb un centenar de preguntes, l'estudi ha recollit dades sobre àmbits com la salut general, el consum de drogues, els hàbits alimentaris o la sexualitat, que han estat comparades amb altres estudis que es van dur a terme entre els adolescents castellarencs el 1998 i el 2006. **“Les dades, que tenen un marge de fiabilitat alt, marquen tendències i són una bona eina pel Programa Municipal de Salut a l'hora d'elaborar polítiques per promocionar la salut de cara als propers anys, i per detectar problemàtiques i actuar-hi en conseqüència”**, explica, Joan Elvira, cap de la unitat de la Regidoria de Salut. Segons ha explicat la tinent d'alcalde de Serveis a les Persones, Glòria Massagué, **“les dades obtingudes sobre la salut d'aquesta franja d'edat són qualitativament més positives respecte estudis recents efectuats en altres poblacions catalanes”**. La regidora afegeix que **“comparativament als estudis anteriors, cal tenir en compte el context general de crisi que estem vivint en l'actualitat”**.

**RELACIONS PERSONALS** || L'enquesta revela que un de cada quatre joves assenyalava trobar-se sovint o sempre cansat, nerviós o avorrit. D'altra banda, un 8% dels alumnes afirma no anar a classe voluntàriament almenys una vegada a la setmana. Pel que fa a la relació dels



© Joan Elvira, cap d'unitat de la Regidoria de Salut, presentant les dades de l'estudi, dimecres passat || J.G.

13

LES XIFRES

37

És l'edat d'iniciació al consum d'alcohol i al tabac. El cànnabis és als 14-15 anys

És el percentatge de noies enquestades que ha pres la píndola de l'endemà

alumnes amb els seus companys de classe, destaca el percentatge de joves que assenyalava que en els darrers 12 mesos ha estat objecte de burla o insultat com a mínim una vegada se situa en el 16%. Aquesta casuística conviu amb el fet que el 10% d'enquestats assegura que s'ha sentit marginat almenys una vegada en el darrer any. L'estudi apunta que tot i que les xifres relacionades amb el maltractament psicològic són lleugerament més baixes respecte fa sis anys, s'ha detectat una tendència a l'augment pel que fa al maltractament psicològic a l'escola, que en tot dos sexes és del 10%, i a casa, que arriba al 7% en el cas de les noies. Finalment, i pel que fa a l'assetjament sexual, aquest és gairebé inexistent en els nois. En canvi, la xifra de noies que diu que s'ha sentit assetjada alguna vegada al carrer arriba al 13%, un índex

que augmenta cinc punts respecte l'estudi del 2006.

**DROGUES** || El cap d'unitat de la Regidoria de Salut, Joan Elvira, posa de manifest que **“les dades recollides pel que fa a l'estat d'ànim i la relació amb els altres han empitjorat respecte el 2006, i això podria estar lligat a l'augment del consum de tranquil·litzants que arriba al 20%. És una dada important i hem d'estar alerta per actuar-hi”**. En referència al cànnabis, la droga més consumida, el 36% dels joves enquestats l'han provat alguna vegada, un percentatge que es troba 4 punts per sota respecte l'estudi de l'any 2006. L'edat d'inici al consum és entre els 14 i els 15 anys. Pel que fa a l'accés, el cànnabis és la droga no institucionalitzada que és percebuda com a més fàcil d'aconseguir, ja que el 75%

dels alumnes pensa que és bastant o molt fàcil aconseguir-ne. El 34% creu que pot aconseguir tranquil·litzants de manera bastant fàcil o molt fàcil i el 31% pensa el mateix respecte la cocaïna.

**TABAC I ALCOHOL** || La majoria dels joves declara que va començar a fumar i a beure alcohol entre els 13 i els 14 anys. Cal destacar que un 22% confessa que es va iniciar en l'alcohol amb 12 o menys anys. **“Les dades de consum de tabac i alcohol es mantenen respecte altres anys, i no es registren grans augments respecte altres anys. El consum s'ha estancat, i fins i tot ha disminuït en algunes franges d'edat”**, puntualitza Elvira. El 47% dels joves enquestats ha provat el tabac alguna vegada, el 31% ho ha fet els darrers 30 dies i el 17% són fumadors diaris. Pel que fa al consum d'alcohol, s'eleva fins el 65% els joves que afirmen haver begut alcohol en els darrers 30 dies. Els combinats (40%) i la cervesa (23%), a espais com bars, pubs o discoteques durant el cap de setmana, són les preferències dels joves castellarencs.

**SEXUALITAT** || El 41% dels nois i el 37% de les noies afirmen haver tingut alguna vegada una relació sexual amb penetració. Aquestes xifres suposen un increment general de 10 punts respecte les obtingudes a l'estudi del 2006. Una de les dades més significatives de l'estudi és que un 37% de les noies que han mantingut relacions sexuals amb penetració reconeix haver fet ús alguna vegada de la píndola postcoital. El preservatiu, però, és el mètode més utilitzat, amb un 87%, el que suposa un increment de cinc punts en el seu ús respecte l'any 2006. Tot i això, encara hi ha qui utilitza la marxa enrere: el 5% dels nois i el 10% de les noies. L'edat mitjana d'inici de les relacions se situa al voltant dels 15 i els 16 anys. +



ESTUDI & ART  
estudi de disseny i decoració

Dissenyem la cuina  
dels teus somnis.

Equipaments Integrals de Cuines  
Reformes integrals | Electrodomèstics  
Portes | Parquet

Tot l'equip  
d'Estudi&Art  
us desitgem  
bones festes!

Crta. Sentmenat, 92  
T. 937145753  
info@estudiart.cat

Distribuidors oficials:  
**Häcker**  
kitchen.germanMade.

Qualitat alemanya.

# “Fer poble dins del poble”

Aquest dimarts es sotmet a aprovació del Ple el document d'avanç del POUM del qual es va fer una presentació pública dijous passat

© Jordi Rius

El document d'avanç del Pla d'Ordenació Urbanística Municipal (POUM) es sotmet a aprovació al ple d'aquest dimarts després de fer-ne la presentació pública dijous passat. Culmina així un primer procés que va començar fa més de dos anys -concretament el 15 de juliol de 2010- amb la creació d'una comissió municipal integrada per tots els grups municipals per iniciar el procés de revisió del POUM, tot i que els treballs en ferm van arrencar a partir del 22 de desembre de 2011 amb l'aprovació del programa de participació ciutadana.

El Comissionat per la revisió del POUM, el socialista Pepe González, creu que al ple “**tindrem un consens bastant ampli, no sabem si es traduiran en vots afirmatius per part de tothom però tenim la impressió que ningú votarà en contra**”. En aquest sentit, el portaveu del grup municipal de CiU, Josep Carreras defensa que “**Castellar segueix sent un poble privilegiat i de qualitat i per això vam voler apostar per la planificació abans que parlar de creixement**”. Tot i alguns aspectes que distancien el PSC de CiU, “**tanquem aquesta etapa de manera satisfactòria, consensuada amb l'equip de govern**”, comenta el portaveu del grup municipal convergent. Un encaix similar sembla tenir el PP. El seu portaveu, Antonio Carpio, ha manifestat que l'avanç de revisió del POUM

“**té moltes propostes obertes i partim d'un estudi ben realitzat, encara que no sabem com evolucionarà Castellar als propers anys, tot depèn de com siguin les comunicacions**” i ha vaticinat que hi ha molts projectes inclosos al planejament que “**potser no es portaran a terme**”.

El regidor de L'Altraveu, Xavi Bella, ha subratllat que el nou planejament suposa “**treballs una mica de cirurgia, d'arreglar coses petites**”. Com que no es “**traspassen les línies vermelles**” de més creixement o un canvi d'usos de zones per residencials, “**ens sembla bé i en principi no ens hi posicionarem en contra**”, aposta Bella.

**NO CREIX EL SÒL URBANITZABLE** || “**No volem que el model de poble canviï: per això plantejarem creixer poc, volem fer poble dins del poble, no s'incrementa el sòl urbanitzable**”, afirma González. És a dir, aquest avanç del POUM suposa un “**reciclatge**” del sòl urbà actual, canviant usos industrials per residencials “**sense incrementar la taca global urbanitzada**”. El futur planejament no preveu tampoc la tipologia d'habitatges, amb un cert equilibri entre plurifamiliars i unifamiliars. “**Sí que és cert que hem detectat que hi ha una tipologia d'habitatge on estem fluixos com és el de protecció i de lloguer**”, assegura González. “**També hem de possibilitar la creació d'habitatges adequats a noves tipologies familiars o per als joves**”, explica el Comissi-

onat per la revisió del POUM.

Un altre dels punts forts d'aquest avanç és obrir Castellar al riu. “**Tradicionalment la vila havia viscut d'esqueses al riu, ara toca obrir-lo**”, comenta González. Hi ha sis projectes que pivoten al voltant del riu, entre els quals destaca, a la zona de Can Barba, construir un vial que connecti amb la part nord de Castellar, l'autèntic punt negre de la mobilitat al municipi. També es blinden els espais lliures a fi i efecte que aquestes zones estiguin protegides “**davant de qualsevol acció dels particulars amb relació a la propietat d'aquests espais**”.

Pel que fa a afavorir els usos de les activitats econòmiques i industrials, el nou planejament “**vol introduir elements de flexibilitat com fer dues activitats en una mateixa nau perquè no hi hagi impediments per generar activitats econòmiques al municipi**”.

**REORIENTACIÓ DE LES ARE** || Tot i que no forma part d'aquest avanç de revisió del POUM, “**estem disposats a reorientar les Àrees Residencial Estratègiques (ARE) i a refer-les sense perdre els privilegis que ja hem guanyat**”, apunta González. Per la seva banda, el portaveu convergent ha explicat que “**hem intentat traslladar a l'equip de govern que a l'ARE del camp de futbol hi vagi molt poc habitatge i molt equipament**”. Des de L'Altraveu, Bella afegeix que la reordenació de les ARE

“**està bastant oberta i s'hi poden introduir canvis**”.

**UN PROCÉS LLARG** || Durant els darrers mesos s'ha treballat en tres comissions. La primera, que està formada pels grups polítics i tècnics municipals, s'ha reunit una dotzena de vegades, la segona per experts i professionals i la tercera per entitats i ciutadania, que ha fet set sessions. En total, en aquest procés hi han pres part 153 persones. Les reunions han estat “**bastant enriquidores, la gent ha aportat coses que han servit per madurar el debat**”, constata González, que precisa que l'avanç del POUM “**és un borrador general similar a l'esbós d'un pintor abans d'aplicar els colors**”. Per tant, després de l'aprovació al ple del document, aquest se sotmetrà a informació pública, en concret, entre gener i febrer de 2013 es farà una exposició a El Mirador i hi haurà un període de recollida de suggeriments i alternatives.

Cap a l'octubre o novembre de 2013 es vol fer l'aprovació inicial del POUM. Aleshores, el document que s'aprovarà d'aquí un any “**és com donar color a l'esbós que estem fent ara**”, explica González. Per exemple, si en aquest moment del procés es determina que un solar és edificable per fer habitatges, “**d'aquí un any haurem de dir quines alçades, quines característiques, dimensions i volumetria han de tenir els habitatges d'aquest solar**”. +



+ POUM

**Ampliar el Parc Natural 2,7 Km quadrats**

És una incorporació de darrera hora a l'esborrany de l'avanç del Pla d'Ordenació Urbanística Municipal i s'haurà de plantejar davant de la Generalitat i la Diputació de Barcelona. Es tracta d'incloure dins del Pla Especial de Sant Llorenç de Munt i serra de l'Obac 2,7 quilòmetres quadrats del terme de Castellar, amb la qual cosa aquest creixeria un 21% i passaria a tenir 4.500 hectàrees. El parc té una extensió actual de 12,6 quilòmetres quadrats.

**ds 15**  
desembre



11.30 h  
Biblioteca Antoni Tort  
**L'Hora del Conte Infantil**  
“Contes de tota la vida”  
a càrrec de Mònica Mimó  
Organització: Biblioteca



12 h  
Ludoteca Les 3 Moreres  
**Juguem amb els contes**  
Taller al voltant dels contes que s'hauran explicat a la Biblioteca durant l'Hora del Conte Infantil  
Organització: Ludoteca

**dv 21**  
desembre



21.30 h  
Penya Solera Barcelonista  
**L'Hora Golf del Conte**  
Textos “golfus” d'en Miquel Desclot

a càrrec de l'ETC i amb direcció de Mònica Mimó  
Organització: Biblioteca i ETC

**ds 22**  
desembre

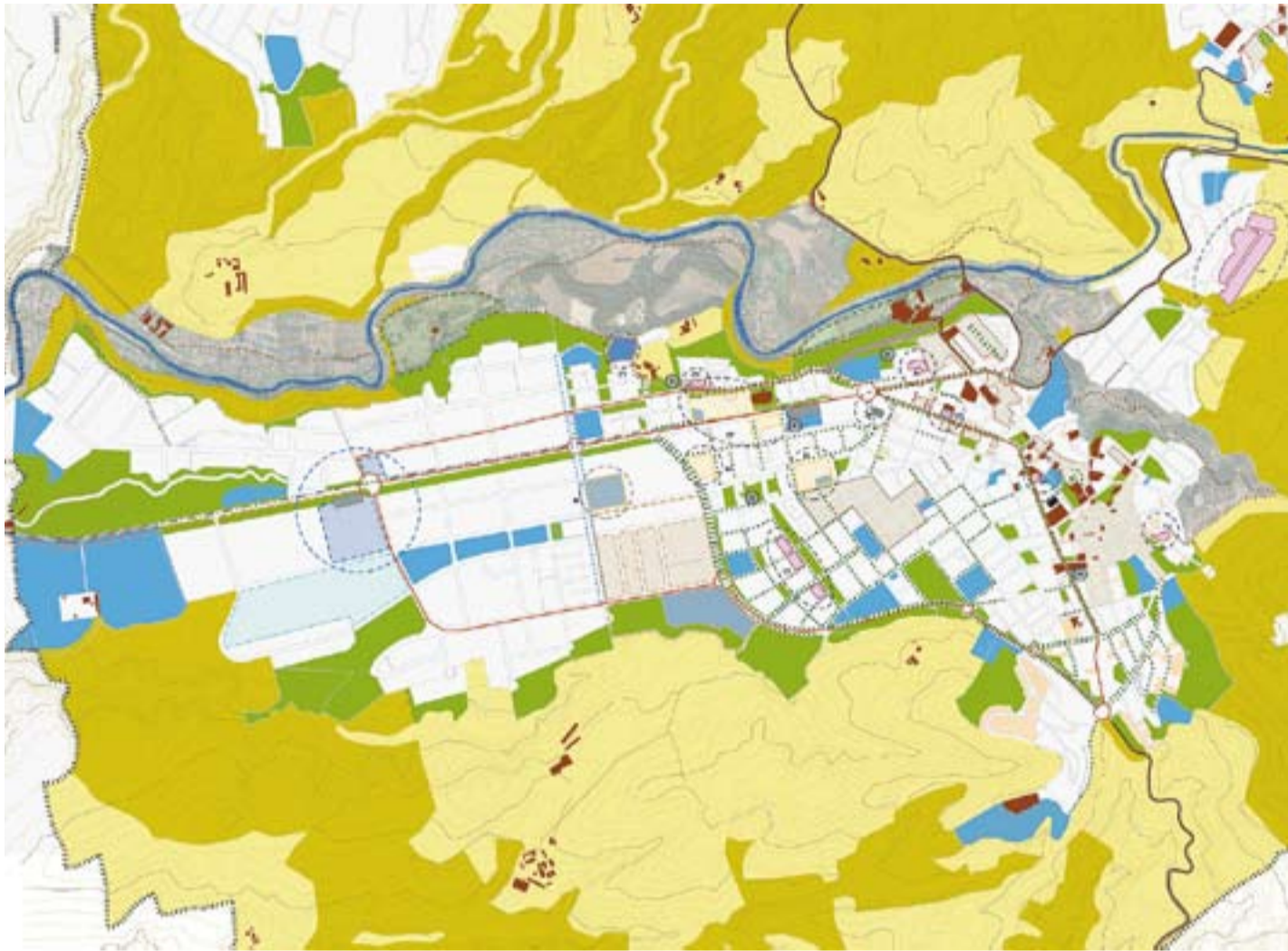


11.30 h  
Pati de les 3 Moreres  
**L'Hora del Pati**  
Fa fred!  
Organització: Biblioteca i Ludoteca

**BIBLIOTECA**  
Antoni Tort  
**LUDOTECA**  
les 3 Moreres



# L'avanç del POUM en plànol



LLEGENDA

- Equipaments
- Espais lliures
- Patrimoni

HABITATGE

- Nous àmbits residencials
  - A Els Pedrissos
  - B Antiga Guàrdia Civil
  - C Can Carner
- Àrea industrial en transf. residencial
- Reorientació ARES
  - a Nou eixample
  - b Turuguet
- Optimització ús residencial
  - 1 Airesol A-B
  - 2 c/ de l'Escorxadador
  - 3 Illa c. Colom - C/ Torres - Ctra.
  - 4 c/ Les Llagostes
  - 5 c/ Arbreda
  - 6 Ca n'Oliver

  Actuacions singulars HPO

  Complementar solars buits

PATRIMONI I PAISATGE

  Protecció patrimonis urbans

ACTIVITAT ECONÒMICA

- Sectors singulars activitat econòmica I
- Sector singular activitat econòmica II
- Potenciar eix terciari i comercial
- Replanteig Àmbits: Can Barba Molf Busquets



**BITXOS**

VETERINÀRIA - PERRUQUERIA

★  
*Tot l'equip de  
 Bitxos us desitgem  
 unes festes ben  
 besties!*  
 ★

- ✦ Medicina interna
  - Cirurgia
  - Laboratori clínic
  - Radiologia
  - Ecografia
  - Electrocardiologia

- ✦ Visites especialitzades
  - Etologia
  - Oftalmologia
  - Exòtics

- ✦ Perruqueria
- ✦ Venda de pinsos i accessoris

**TOTS PATIM EL FRED!**

Recorda protegir a la teva mascota de les agressions del fred. Nosaltres t'ajudem i assessorem en com fer-ho.

## ACTUALITAT

## REPORTATGE

## Aprender amb l'oïda

El Centre de Reforç Carme Perarnau implantarà al gener el mètode Tomatis

© Jordi Rius

els darrers estudis científics determinen que l'oïda capta el 90% dels estímuls que ens arriben de l'exterior. El Dr. Alfred Tomatis, otorrinolaringòleg i foniàtra francès, va impulsar l'àmbit de la teràpia de sons i l'estimulació auditiva creant un mètode propi. "Per les raons que siguin, ansioïta, estrès o depressió, de vegades certes freqüències no arriben al cervell", constata Carme Perarnau, del Centre de Reforç Carme Perarnau. En un nen, aquestes distorsions en l'arribada dels estímuls al cervell es poden traduir en dificultats en l'aprenentatge del llenguatge o a l'hora de llegir.

Aquest mètode, a través d'una música especialment processada i preseleccionada per estimular el sistema d'integració auditiva i uns auriculars especials amb un vibrador a la part superior, "s'intenta potenciar de forma molt directa les sinapsis i les neurones del cervell", explica Ingrid Boadella, professora del centre. El mètode Tomatis està força implantat a França, però a Catalunya no es coneix prou. De fet, el Centre de Reforç serà el primer centre de Castellar i de l'àrea de Sabadell en implantar aquest mètode a partir de gener. "No és un mètode per guanyar una funció auditiva, sinó per estimular el nivell neuro-



© Carme Perarnau i Ingrid Boadella amb els auriculars i reproductor Tomatis. | J.G.

nal i de sinapsi -unió entre les neurones-", apunta Boadella. Es tracta doncs, de "fer un fitness amb el cervell", conclou Perarnau.

**MILLORES** || Entre els diferents beneficis del mètode hi ha una major capacitat d'atenció, concentració i memòria. "Jo m'ho he notat en els moments d'estudi ja que puc mantenir una atenció més sostinguda", explica Boadella. En el cas de Perarnau, "he millorat la lletra". Les millores també s'aprecien en la lectura, la integració del text, la coordinació del moviment i la psicomotricitat, l'augment de la maduresa psicoe-

mocional i millor qualitat del son.

El mètode Tomatis coincidirà amb una nova etapa al Centre de Reforç que es convertirà en un centre de reforç integral. S'adequarà una sala per a nens de 0 a 3 anys amb jocs aurístics o "paneres de tresors". També incorporarà els serveis d'una optometrista comportamental, que ajudarà als nens a fer exercicis amb els ulls perquè no hagin de portar forçosament ulleres. "Una estona del seu horari de reforç es destinarà a fer aquests exercicis a nivell d'ull, sense cap cost, prèvia supervisió de la professional", assegura Boadella. +

ENSENYAMENT | INSTITUTS PUIG DE LA CREU I CASTELLAR

## Eleccions a Consells Escolars d'instituts

© Redacció

El Departament d'Educació de la Generalitat ha convocat eleccions per a la renovació parcial dels Consells escolars de tots els centres educatius. Els instituts de la vila -Castellar i Puig de la Creu- subratllen a través d'un comunicat la importància que té el Consell escolar "ja que és el màxim òrgan de representació de tots els sectors de la comunitat educativa -famílies, professorat, alumnat i personal

d'administració i serveis- i compta també amb representació municipal". Per això, apunten que "la participació de les famílies en els Instituts ha estat sempre un puntal bàsic per a la millora de la qualitat de l'educació. Ara és el moment de renovar aquesta responsabilitat i aquest compromís".

En aquest sentit informen als pares dels alumnes que presentar candidatura per renovar dos dels representats del sector famílies i, molt especialment, a votar el 15 de gener, dia de les eleccions. +

ENSENYAMENT | FESTIVAL CÀMERA ZIZANIO



## Segon premi a Grècia

La pel·lícula "GOOD MORNING" ha guanyat el segon guardó al "15th Olympia International Film Festival and the 12th Camera Zizanio", celebrat a la ciutat de Pyrgos, a Grècia, durant els dies 1 al 8 de desembre. És un curt produït per un grup d'alumnes de 2n de Batxillerat de l'Institut Puig de la Creu: Míriam Barrera, Juan Enrique Durán, Cristina González, Iñaki Lamúa, Claudia Mata i Marina Muñoz. El podeu veure a l'adreça web <https://vimeo.com/55223414> +



Cinema familiar



Els diumenges al cinema



Cinema familiar

## ★ Frankweenie

Versió doblada al castellà

Preu - 3 €

Auditori Municipal Miquel Pont

Organització - Ajuntament

## ★ Les neus del Kilimanjaro

Versió original subtítolada en català

Preu - general, 4 €; socis CCCV i l'Aula, 2 €

Auditori Municipal Miquel Pont

Organització - Club Cinema Castellar Vallès

## ★ Las aventuras de Tadeo Jones

Versió doblada

Preu - 3 €

Auditori Municipal Miquel Pont

Organització - Ajuntament

★ CINEMA



estima CASTELLAR

Diumenge 16 de desembre - 12 h

Diumenge 23 de desembre - 18 h

Diumenge 27 de desembre - 17 h

## ACTUALITAT

ENSENYAMENT | SOMESCOLA.CAT



© Concentració a Palau Tolrà convocada per Somescola.cat en protesta de la reforma educativa de la LOMCE. || J. GRAELLS

## Clam per l'escola en català

Unes 200 persones participen a la concentració davant de Palau Tolrà

© Rocío Gómez

Somescola.cat va convocar a tot Catalunya, la tarda de dilluns passat coincidint amb el Dia Mundial dels Drets Humans, una jornada de protesta contra l'avantprojecte de la LOMCE, la Llei Orgànica per a la millora de la qualitat Educativa, i en defensa del model d'escola catalana i d'immersió lingüística.

Castellar ha estat un dels seixanta municipis catalans que ha recollit la proposta Somescola.cat, i va programar una concentració, sota el lema 'Per un país de tots, l'escola en català', davant de l'ajuntament de la vila als Jardins de Palau Tolrà. Prop de dos centenars de persones van manifestar el seu rebuig a la reforma educativa proposada pel ministre José Ignacio Wert. La directora de l'escola Sol i Lluna, Isabel Graells, va ser l'encarregada de llegir el manifest, text que reivindica que "el català ocupi el lloc que li correspon i sigui la llengua vehicular a les aules", i una escola "de qualitat i equitativa" que treballi per "la cohesió social i l'excel·lència". D'al-

tra banda, el manifest remarca que "les llengües no han de ser percebudes com un problema sinó com una oportunitat" i que l'objectiu del model d'escola catalana és aconseguir alumnes trilingües.

La regidora d'Educació, Maria Antònia Puig, assegura que la reforma "va en contra de la cohesió social perquè replanteja el model d'immersió lingüística i segrega els infants per idiomes". "Volen crear un problema que no existeix perquè ara tots els alumnes, tant els nous com els nascuts a Catalunya, parteixen de la mateixa base i no hi ha res que els diferenciï", apunta la regidora. La directora de l'escola Bonavista, Mari Carmen Olivar, també coincideix en què si s'aplica la nova reforma educativa que separarà els alumnes, "es podrien crear guetos". "És un atac innecessari que enfronta Catalunya amb la resta d'Espanya, que ens fa tornar al pitjor passat després de lluitar durant 35 anys per construir aquest model d'escola", explica la directora del centre.

Però no només la comunitat educativa ha criticat durament les

modificacions que planteja l'avantprojecte de la LOMCE. Marta Sagrera, una de les ciutadanes que va voler concentrar-se davant del Palau Tolrà, assegura que "no és moment d'una reforma educativa en aquest context de retallades i pocs recursos". "No sé si és una cortina de fum per seguir retallant, però està clar que és un atac a Catalunya. De fet, moltes comunitats autònomes estan rebutjant aquesta reforma", comentava Sagrera. D'altra banda, Jordi Fusté, un altre dels ciutadans que es va sumar a la iniciativa de Somescola.cat, demanava a les autoritats "desacatar la llei si s'arribés a aprovar". "És un atac frontal a Catalunya i hem de protestar, hem de sortir al carrer per conscienciar la gent", afegia Fusté.

Com a símbol de protesta, i per seguir defensant l'escola catalana, Somescola.cat ha instat tots els centres educatius a penjar en un lloc visible pancartes i cartells amb el lema 'Per un país de tots, l'escola en català'. L'Ajuntament s'ha sumat a la proposta i ha penjat una pancarta a la façana de Palau Tolrà. +

**EL PICAROL**  
Llar d'infants

Bon Nadal us desitgem a tots petits i grans!

40 anys amb la millor atenció afectiva i pedagògica de sempre

C/Major, 84 · Castellar del Vallès · T | 93 714 51 87

esports  
castellar

**bones festes!**

Sala Boadella, 20 · Local 3 | 93 715 95 00  
info@esportscastellar.com

**SISCU MECANIC**

Vine i prova-la!

**Bones Festes!**

Siscu Mecanic  
C. Jaume I, 40-A  
T. 93 715 92 88  
siscu.mecanic@gmail.com

**NUALART**  
artesania

**BONES FESTES**

C/ Hospital, 22 · T. 93 714 28 68 · nualartartesania@gmail.com

Polleria · Rostisseria  
**JULIANA**

**Bones Festes!**

- Pollastres
- Pollastres ecològics
- Conills
- Ànecs

Tota classe d'aviram

Preparació casolana:

- Hamburgueses
- Salsitxes
- Croquetes
- Mandonguilles
- Rotllets de pollastre
- Pollastres farcits
- Menjars preparats

**Pollastre a l'ast, caps de setmana!**

FACI LES SEVES COMANDES 93 714 55 73

# ACTUALITAT

## ASSOCIACIÓ CUSTOM CONCERT BENÈFIC

### Per la Sala Puigverd

Divendres passat va tenir lloc a la Sala Blava un concert benèfic per recaptar diners per al Centre de rehabilitació neurològica infantil de la Sala Puigverd organitzat per l'Associació Custom Cultural de Castellar. Un dels moments culminants va ser la presència a l'escenari de Carmelo Morales, campió d'Espanya de Velocitat (CEV), en la imatge amb jersei blau, que va cedir material per a un sorteig. En el capítol d'actuacions, van prendre part al concert els Petit Comitè, els TOT i The Pappafree's. La setmana vinent l'entitat organitzadora lliurarà els diners recaptats a la Sala Puigverd. +



JOSÉ MARÍA VÍLCHEZ

## FORMACIÓ | SERVEI DE CATALÀ



JOSEP GRAELLS

### Cloenda de la introducció al català

El dimarts 4 de desembre a El Mirador va tenir lloc la cloenda de les sessions d'iniciació a la llengua oral, la darrera de deu sessions de dues hores d'aquest curs intensiu que periòdicament organitza el Servei Local de Català i les regidories de Nova Ciutadania i Educació en col·laboració amb l'entitat Castellar per Colòmbia per tal de donar uns coneixements bàsics (bàsicament comprensió oral) a les persones nou vingudes. Les properes inscripcions als cursos de català es faran a principis de febrer de l'any que ve. Les persones interessades poden adreçar-se al Servei de Català (El Mirador, 2a planta) o bé contactar-hi trucant al 93 714 30 43 o enviant un missatge a castellarvalles@cpnl.cat. +



JOSEP GRAELLS

## CASSAMENT | DATA PECULIAR

### Donar el "sí" el 12 del 12 del 12 a les 12

Felipe i Carmen es volien cassar abans del 2013 i quan es van adonar que ho podien fer a Castellar el 12 del 12 del 12 van demanar fer-ho també a les 12 hores. Dit i fet. Felicitats als nuvis. +

## POLÍTICA | ICV

### Polèmica pel director de mitjans

La secció local d'ICV demana en un comunicat que s'aclareixi si hi va haver pressions per donar la plaça a una persona, segons diuen,

de la confiança de l'Alcalde de Sabadell amb relació al concurs per cobrir la plaça de director de mitjans municipals l'any 2010. El regidor de Serveis Interns, Óscar Lomas, ha respost que el comunicat no té cap sosteniment, ni legal ni basat en cap realitat i creu que intentar vincular el tema Mercuri amb això "és aprofitar l'ambient mediàtic del moment". +

# ENTITATS



estima  
CASTELLAR



## Grup Il·lusió

### ELS REIS MAGS A CASA!

Totes aquelles famílies que desitgin que el Reis Mags d'Orient visitin en persona el seu domicili la Nit de Reis, poden contactar al telèfon 937 146 744.

+ INFO:  
Tel. 937 146 744



## Banda Ortega y Cortés

### CD BANDA DE MÚSICA DE LAHIGUERA

La Banda Ortega y Cortés de Lahiguera, població agermanada amb Castellar, ha publicat un CD que ja es pot comprar a la nostra vila. El trobareu als establiments de Cárnicas Merche, situats al carrer de Montcada, núm. 5, i al Mercat Municipal.

+ INFO:  
Tel. 937 144 435 (Regidoria de Cultura)



## Tothicap

### UN BRINDIS PER LA SOLIDARITAT

Venda de cava Montsant artesà brut nature DO Penedès:

**Pl. del Mercat:** dissabtes 15 i 22 desembre, de 10 a 13.30 h (dia 15, de 17 a 20 h)

#### Fleques Miserachs

**Associació Sala Puigverd** (c. País Valencià, s/n): dilluns a dijous, 15 a 19 h

Encàrrecs a: tothicapcastellar@gmail.com, info@dvcava.com, tels. 649 545 803 (tardes), 650 857 293.

+ INFO:  
a/e. tothicapcastellar@gmail.com



## Comissió Homenatge Miquel Desclot

### RECITAL POPULAR

**Dissabte 22 de desembre  
Cal Gorina - 12 h**

La Comissió organitzadora dels actes d'homenatge a Miquel Desclot que s'estan duent a terme durant el darrer trimestre de 2012 han organitzat el proper 22 de desembre un recital de textos del poeta castellarenc. Les lectures les faran tots aquells vilatans i vilatanes que van manifestar la seva intenció de participar d'aquest acte.

+ INFO:  
Tel. 937 144 735



## AMPA El Sol i La Lluna

### ELS PASTORETS

**Divendres 14 de desembre - 19 h  
Dissabte 15 de desembre - 12.30 h  
Auditori Municipal Miquel Pont**

Espectacle infantil de 45 min de durada a càrrec dels pares i mares de l'AMPA El Sol i la Lluna.

Venda entrades (3 € adults i 2 € infants majors de 3 anys): CM62 (c. Major, 62), CdVallès (Sala Boadella, 10), taquilla de l'Auditori mitja hora abans de l'inici. Part dels beneficis s'ran per a La Marató de TV3.

+ INFO:  
www.castellarvalles.cat



## ACTUALITAT

# Una vintena d'entitats es bolquen amb la Marató

© Cristina Domene

El càncer, la principal causa de mort de persones entre els 35 i els 70 anys, centrarà La Marató del 2012, que porta per lema, "La mort hauria de ser el final de la vida, el càncer no". Prop d'una vintena d'associacions de la vila han organitzat activitats durant tot el cap de setmana per recaptar fons per a La Marató de TV3.

Castellar és una vila solidària. Queda demostrat any rere any amb la participació d'associacions i empreses en La Marató i en molts altres actes solidaris com la recaptació d'aliments o joguines. "Cada any s'han anat afegint més entitats. Els castellarencs són solidaris ho han demostrat amb totes les activitats prèvies que s'han fet des de Benestar Social per demanar col·laboració en altres temes. Amb la Marató tenim més d'una vintena d'entitats involucrades. Estem contents i penso que ha de sortir molt bé", assegura la regidora de Cultura, Pepa Martínez.

Un dels punts neuràlgics per fer donatius serà la plaça del Mercat, on diumenge 16, al matí, se succeiran diverses actuacions. Tot i això, al llarg de tot el cap de setmana també hi haurà moltes més activitats en altres espais on la ciutadania tindrà l'oportunitat de fer els seus donatius. "Tenim d'exhibicions de ball, tenim totes les corals involucrades, el corociero, també música tradicio-



© A la fira de Sant Esteve ja es van fer activitats per a la Marató, com cagar el tío. || J. G.

nal i popular i fins i tot de fora, com la zumba o el country".

L'any passat, Castellar va recaptar 3.700 euros. Enguany, Martínez creu, que es poden igualar o superar. "Sí, jo crec que ho aconseguirem, el càncer és una malaltia que coneix tothom, bé perquè l'han patit o perquè l'han viscut de prop amb un familiar. La gent

està molt sensibilitzada i crec que es bolcaran amb la Marató".

Si voleu saber al detall a on i a quina hora tindran lloc la quinzena d'activitats que es faran durant el cap de setmana, podeu consultar [www.castellarvalles.cat](http://www.castellarvalles.cat) o a l'especial de Nadal que es publica avui divendres encartat amb l'ACTUAL. +

## La Llei Respon

Miguel Hijano Arcas  
Advocat | N° Col. 3868

Arriba sempre un dia en què el temps és més valuós que la riquesa. Aprofitem aquest temps ara que la riquesa escasseja.

Us desitgem tota la felicitat en aquestes festes.



C. Jaume I, 6 Local-5 · Sabadell · T. 93 723 19 69 · F. 93 723 92 77

C. Juan de Cremona, 4 4<sup>B</sup> · PALMA DE MALLORCA  
T/F. 971 71 96 24

miguelh@bufete-hijano-lopez.com

Tot l'equip d' **Alayne**  
Perruqueria i Estètica  
**us desitgem bones festes!**

Especialistes en:  
Allisat japonès  
Ungles de gel  
Esmaltat semi-permanent de gel

e. Àngel Guimerà, 22  
T. 93 715 95 69

Hores concertades  
Dm a Dv de 9 h a 13 h  
I de 15 h a 19.30h  
Ds de 8 h a 14 h

Bones Festes! **CM62** Informàtica

**CD VALLÈS** INFORMÀTICA

Reparacions PC's, Mac's i Portàtils.  
Substitució de Pantalles...  
Neteja de Virus. Recuperació de Dades.  
I tot el que necessitis.

C. Major, 62 · 93 714 66 66  
cm62@cm62.com

C. Sala Boadella, 10 bis Local A  
93 715 96 30 · cdvalles@cm62.com

25 anys!

LOTERIA L'ESTACA ADMINISTRACIÓ DE LOTERIES N°1

Bones Festes i Bona sort!

c/ Sant Pere d'Ullastre, 1  
Tel. 93 714 68 45

EURO MILLONES

**Integra**  
BOTIGA · BIO · DIETÈTICA · HERBOLARI

Molt Bones Festes!

Crta. Sentmenat, 68-72 · T. 93 747 28 97 · dieteticaIntegra.com

# OPINIÓ

## LA BÚSTIA

Podeu escriure les vostres cartes a [lactual@castellarvalles.cat](mailto:lactual@castellarvalles.cat). Deixeu nom, cognom, número de telèfon i número del DNI. Màxim 15 línies. Les cartes de més extensió poden ser extractades. Els escrits es publicaran per estricte ordre d'arribada. Les opinions han de ser respectuoses amb les persones i institucions.

## Respuesta a Jaume Pujol

© Francisco Torrecillas

En respuesta al Sr. Jaume Pujol por su carta escrita la semana pasada titulada "Benvolguts a la democràcia" quiero decirle que, en la Constitución Española de 1978 sí que está contemplado el que una autonomía quiera realizar una consulta para conseguir su independencia pero tiene que refrenarlo dos tercios del congreso de los diputados y dos tercios del Senado y después se realizaría la consulta pero sería a nivel estatal. Estos son los motivos por lo que usted aboga por modificar la Constitución, ya que sino es imposible alcanzar la legalidad del derecho a decidir que reclaman pacíficamente y si optasen por declarar la independencia unilateralmente sabe usted que quedarían excluidos de la U.E. por el artículo 4.2 del tratado de la Unión Europea ya que dicen que hay que estar de acuerdo en la solitud de ingreso todos los países miembros que actualmente son 27, incluido España. Igualmente, hay que acatar las sentencias de los tribunales de justicia y en cuanto al que el garante de la unidad de España son los ejércitos, que sepa usted que lo dice

el Artículo 8º de la Carta Magna. Sería conveniente leerse la Constitución Española aunque fuera la edición abreviada ya que cuando se dan opiniones en un medio público no es responsable ofrecer datos que no se ciñen a la verdad. Atentamente, un botarut.

## Elecciones als Consells Escolars dels instituts Castellar i Puig de la Creu

© Equip Directiu i AMPA Institut Castellar i Institut Puig de la Creu

Benvolgudes famílies, El Departament d'Educació de la Generalitat de Catalunya ha convocat eleccions per a la renovació parcial dels Consell escolars de tots els centres educatius. Tots coneixeu la importància que té el Consell escolar ja que és el màxim òrgan de representació de tots els sectors de la comunitat educativa -famílies, professorat, alumnat i personal d'administra-

ció i serveis- i compta també amb representació municipal.

La participació de les famílies en els Instituts ha estat sempre un puntal bàsic per a la millora de la qualitat de l'educació. Ara és el moment de renovar aquesta responsabilitat i aquest compromís. Us informem del calendari del procés electoral i us convidem a presentar la vostra candidatura per renovar dos dels representats del sector famílies i, molt especialment, a votar el 15 de gener. Com sempre, comptem amb vosaltres.

### Calendari per a la renovació dels Consells Escolars:

- Publicació de la convocatòria: 3 de desembre
- Publicació dels censos electorals: a partir del 4 de desembre
- Les possibles reclamacions es faran mitjançant escrit dirigit a la Direcció dins el termini establert entre els dies 4 i 14 de desembre
- Les resolucions a les reclamacions es publicaran el dia 17 de desembre
- Constitució de les Meses electorals: 13 de desembre
- Presentació de candidatures: es presentaran per escrit, en els impresos adients que seran facilitats des de Direcció i es faran arribar a la Mesa electoral respectiva abans del 19 de desembre
- Proclamació de les candidatures: 21 de desembre
- Les votacions es faran: el 15 de gener de 2013 (l'horari es publicarà en la pàgina web de cada centre)
- Finalitzades les votacions, en sessió pública, es farà l'escrutini dels vots emesos i posteriorment es proclamaran els candidats electes.
- Constitució del nou Consell Escolar: 22 de gener de 2013

## Resultats electorals

© Jaume Gual i Ferran Hidalgo

Els resultats electorals del 25N no deixen cap mena de dubte: CIU ha perdut 12 escons. Les causes que han provocat aquesta minva han tingut diverses interpretacions, que s'han ventilat abastament en els diferents mitjans de comunicació.

Creiem que bona part d'aquests escons perduts són deguts a les diverses declaracions sobre la consulta i les seves opinions sobre la independència de Catalunya que ha fet el Sr. J. A. Duran i Lleida en la passada campanya electoral i que no lliguen, ni amb l'ideari de CIU, ni amb el de la pròpia formació d'UDC, expressada en l'acta fundacional de 1931 i ratificada en la ponència aprovada en el 25è Congrés, a Sitges, del 2012.

Entenem, per tant, que bona part d'aquests 12 escons perduts, si no tots, corresponen a la formació que encapçala el Sr. Duran i, per tant, haurien d'ésser absorbits per Unió Democràtica de Catalunya i no pas per l'altra entitat federada, CDC. En tot cas tots els 50 diputats han estat votats sota el programa presentat per CIU i ara és l'hora d'executar-lo i no pas de modificar-lo al gust de una de les parts, que en el context actual, es pot valorar com a residual. També pensem que hauria de ser rellevat de les seves funcions d'enllaç a Madrid.

## Agraïment del concert benèfic

© Xavi i Montse

Per la música, moltes gràcies a Manel, Álvaro i Rutu (Petit Comitè), Maste, Albert, Àngel, Jordi, Sandra i Asier (Tot), Toni, Filip, Xarli, Alvaro (Un altre cop) i Jon (Pappafree's). Pel servei de barra gràcies a Edu Navas, Laura, Esther, Sergio, Pepo, Jordi L. Per la venda de tiquets, gràcies a Oscar C. i Noemi. Per la venda d'entrades gràcies a Merche. Pels entrepens, gràcies a Rosa; pels surtidors, gràcies a Peluki i Trunas; per de fer de speaker, gràcies a Marc; per la seva diferent ajuda, gràcies a Blanca, Zafra, Jordi C. i Carme; per fer el cartella, gràcies a Barry; per la bona entesa de l'entitat amb l'Ajuntament, gràcies al Salva, Antonio, Pepa i l'alcalde. Gràcies a Luis per la seva donació, a Toni G. per portar DJ, a Carmelo Morales per la seva col·laboració i presència sempre agradable i a Oscar M. pel seu suport incondicional.

## Fe d'errades

Per un error a l'agenda al passat Actual 222, es feia constar que la presentació del llibre *Tres en ratlla* de Santi Baró d'aquest divendres a la biblioteca era un acte organitzat per l'Ajuntament, quan en realitat és un acte organitzat per la secció local d'ERC

## L'ACTUAL

**Edita:** Ajuntament de Castellar del Vallès · C. Major, 74 1r Pis · 937 472 123  
**Director:** Julià Guerrero · **Redactor en cap:** Jordi Rius · **Direcció d'art:** Carles Martínez Calveras  
**Redacció:** Marina Antunez, Cristina Domene, Rocio Gómez · **Fotografia:** Josep Graells  
**Compaginació:** Àngel Pastor · **Disseny publicitat institucional i portada suplement:** Jordi Batalla  
**Publicitat:** ielou comunicació, S.L. · 937 070 097 · [comunicacio@ielou.cat](mailto:comunicacio@ielou.cat)  
**Impressió:** Gráficas de Prensa Diaria · **Distribució:** TEB Castellar · **Tiratge:** 5.000 exemplars  
**Correu electrònic:** [lactual@castellarvalles.cat](mailto:lactual@castellarvalles.cat) · **Dipòsit legal:** B-13007-2008

© Grup Municipal PP

## Anticiparse al futuro

En estos días gran parte de la actividad de los grupos con representación en el consistorio gira en torno al "POUM", acrónimo del Plan de Ordenación Urbanística Municipal, y no faltan voces que apunten a diversos nuevos usos y creación de espacios así como creación de infraestructuras que acomodar dentro de dicho plan. Sin embargo qué es lo que realmente conocemos de él, en qué estado se encuentra y en qué nos puede afectar son cuestiones raramente debatidas. Deberíamos considerar en primer término su estado real, ya que hoy por hoy deberíamos hablar del avance del plan, qué es lo que realmente tenemos y qué debe aprobarse en primera instancia. En su contenido se establecen las líneas básicas de estructura de crecimiento urbano, que el caso de Castellar está basado en el crecimiento interno del propio núcleo mejorando y reclasificando espacios y usos con

la intención de acomodarlos a la posible propuesta de crecimiento. No olvidemos que la necesidad de establecer este plan de ordenación va de la mano de la previsión del aumento de población para anticiparse a las posibles necesidades futuras de esta nueva población. Realmente hoy se nos hace un tanto extraño el supuesto de un incremento en el censo de población, ya que desgraciadamente el tejido industrial de nuestros polígonos está en franco retroceso, disponemos de una oferta comercial escasa, y nuestras comunicaciones no son mejor hoy que hace 15 años.

Estos no son básicamente los parámetros que fomentan una expectativa alcista de nuestra población. Sin embargo el POUM es una previsión a muy largo plazo y todos debemos albergar la posibilidad de mejora de los malos indicadores que hoy nos rodean. Así, pues, este es el primer paso en un largo camino en el que aún queda lejos el establecer qué nuevas estructuras son necesarias para nuestra ciudad, sin contar que en su exposición pública surjan las más importantes y profundas modificaciones que vienen de la necesidad directa de todos y cada uno de nuestro convecinos. Es en este estadio donde el Partido Popu-

lar de Castellar del Valles quiere mantener la más estrecha colaboración recogiendo cuantas necesidades puedan ser de interés a nuestra población e incorporarlo de forma efectiva en el futuro proyecto final.

© Grup Municipal CiU

## Si recicles bé, tothom estalvia

En el Ple Extraordinari del passat mes de novembre, el grup municipal de CiU vàrem expressar la nostra negativa a l'augment de la Taxa de Residus per a l'any 2013, perquè considerem que l'equip de govern socialista ha anat pel camí més fàcil, augmentar la Taxa de Residus en un 3,5%, després d'un augment del 10% aquest any 2012. En dos anys un augment del 13,5%. Abusi! Efectivament, hi ha altres camins; un d'ells és aconseguir més ingressos i fer més estalvi, si l'equip de govern és capaç de sensibilitzar

els ciutadans del municipi per tal que col·laborem una mica més en la recollida selectiva dels residus domèstics. Un altre seria la reducció en la generació de residus. Però, avui ens centrarem a comentar el primer, ja que fruit de la visita que vàrem fer fa alguns dies al Centre de Residus de Vacarisses, vàrem tornar a casa pensant que ho podríem fer millor.

Més del 50% dels residus que arriben a Vacarisses són el resultat de posar els residus domèstics en contenidors equivocats. A la cinta transportadora vàrem poder observar ampelles de plàstic, llaunes de refrescos, ampelles de vidre, restes orgàniques...

Aquests residus no haurien d'arribar allà si es dipositessin en els contenidors corresponents. Aquests residus arriben a Vacarisses perquè els ciutadans els dipositem en el contenidor de la brossa o rebuig. En paraules del personal que ens va acompanyar al llarg de la visita al Centre de Residus, més del 50% dels residus que arriben a Vacarisses, s'haurien d'haver quedat en els contenidors corresponents a cada població del Vallès Occidental: plàstics/llaunes, vidre, residus orgànics, paper...

Per tant és prioritari endegar, des de l'equip de govern, amb el suport dels

mitjans de comunicació locals, una tasca informativa per explicar i sensibilitzar els ciutadans que fer una millor segregació dels residus domèstics, produeix un estalvi econòmic per apaivagar futurs augments del preu de la Taxa de Residus.

Tot i que som coneixedors de les activitats organitzades recentment a la Plaça del Mercat pel Consorci per a la Gestió de Residus sota el lema "Si recicles bé, tothom estalvia", entenem que no n'hi ha prou. El Consorci també ha proposat un Nadal més sostenible amb cuina d'aprofitament, guarniments reciclats i una recollida de joguines usades. Però, seguim pensant que no n'hi ha prou, cal una tasca educativa, i de conscienciació més continuada.

L'economia en la gestió dels residus millorarà a mesura que la ciutadania agafem els hàbits adequats i fem un bon reciclatge. Hem de ser conscients que cada tona de deixalles que separem correctament, representa una compensació per a les administracions municipals, mentre cada tona que equivocadament llencem al rebuig, suposa una despesa. Dit d'una altra manera, cada euro que s'inverteix en sensibilitzar la ciutadania és una molt bona inversió, perquè a la llarga suposa un estalvi per a la comunitat.

## OPINIÓ

## HAN DIT...



**Isabel Graells,**  
Directora de l'escola Sol i Lluna  
"Les llengües no han de ser percebudes com un problema sinó com una oportunitat"



**Santi Baró**  
Autor de 'Tres en ratlles'  
"He volgut fer una novel·la històrica de futur, una novel·la visionària"



**Glòria Massagué, Regidora de Salut sobre la salut dels joves**  
"Cal tenir en compte el context general de crisi que estem vivint en l'actualitat"

## Adolescents amb la tarda lliure

**L**legeixo amb estupor un estudi publicat per la Fundació Jaume Bofill que assenyala que la jornada intensiva als instituts de secundària, no només no aconsegueix millorar els resultats acadèmics sinó que fomenta les desigualtats socials entre els adolescents.

Com a docent d'un institut públic on s'imparteix ESO i Batxillerat, vull manifestar que aquesta jornada continuada està en període de prova i va ser una iniciativa del Departament d'Ensenyament que després va ser ratificada pels respectius claustres i consells escolars dels centres docents, on hi ha representació de professors, alumnes, pares i membres de l'Ajuntament. M'estranya i em sorprèn que els psicopedagogs de la citada fundació, pretinguin desprestigiar un model de jornada intensiva que fa poc més de tres mesos que està en funcionament, sense esperar ni tant sols els resultats acadèmics d'aquest primer curs, i sobretot la valoració de les diferents comissions de seguiment dels centres docents on s'està duent a terme.

Cal aclarir que el nombre d'hores lectives és el mateix que fa un any, i que per

### PLAÇA MAJOR



© Montse Estrada\*

tant no hi ha cap disminució del nombre d'hores que els alumnes fan de les diferents matèries educatives. Cal recordar també que la implantació és provisional i per a un any, i no entenc la desqualificació i el tractament mediàtic que en fa la fundació, menyspreant sense coneixement de causa i de forma massa precipitada els beneficis i per descomptat alguns "handicap" que aquesta jornada pot significar, pels alumnes i per les seves famílies. És cert que una de les premisses en la qual se sustenta la bondat de la jornada intensiva es basava en el fet que els adolescents podien passar més temps amb les famílies i així contribuir a millorar les relacions entre pares i fills. Quan tant el pare com la mare tre-



© Jornada partida o intensiva. || JOAN MUNDET

ballen fora de casa amb horari partit, això sembla una fita gairebé impossible, però el problema no és la jornada intensiva dels fills sinó els horaris llargs i poc adaptats a la conciliació familiar de molts pares. També diu l'informe de la fundació que la jornada intensiva és font de desigualtats entre els alumnes de di-

ferents classes socials, ja que mentre les famílies benestants poden pagar activitats extraescolars als seus fills, les famílies amb pocs ingressos no poden sufragar-les. Algú es pot creure que aquestes desigualtats, que certament existeixen i cada vegada més, són culpa exclusivament de la jornada intensiva als instituts?

No entenc l'alarmisme ni tampoc a quins interessos respon l'informe de la Fundació Jaume Bofill, però m'agradaria el mateix esperit crític amb les desigualtats socials que es deriven de les retallades dels governs central i autonòmic.

\*Professora d'institut

© Glòria Massagué\*

## Drets Humans, aquí i arreu

**E**l passat dilluns 10 de desembre va fer 64 anys de la Declaració Universal dels drets humans.

És cert que durant aquests anys s'ha lluitat molt i s'ha progressat en molts aspectes. Però avui a punt de finalitzar el 2012 tenim la sensació d'estancament.

Ni tan sols els estats suposadament desenvolupats on els principis bàsics dels Drets Humans es sobreentén que estan assolits, podem estar orgullosos, ja que enguany hi ha molts exemples que demostren que estem fent un pas enrere.

És impossible fer una anàlisi completa de tota la declaració, però en la situació actual sí que cal destacar els articles 25 i 26 que parlen dels serveis socials, l'assistència mèdica, les prestacions en cas d'atur, les malalties, o d'altres casos de pèrdua dels mitjans de subsistència, així com també de l'educació universal i que l'accés als estudis superiors serà igual per a tothom. Evidentment a dia d'avui això no és així ni en els països modernitzats, on estem veient minvats molts d'aquests drets fonamentals.

La situació de crisi econòmica està portant a una societat cada vegada més polaritzada ja que moltes de les mesures preses afecten a les persones més vulnerables. La sanitat no és igual per a tothom, les prestacions econòmiques per situacions precàries es retallen o directament es suprimeixen, l'educació pública amb menys recursos i de seguir així als estudis universitaris només hi podran accedir les persones amb alt poder adquisitiu. Els articles 7, 8 i 9 es refereixen a la justícia en igualtat de condicions per a totes les persones, doncs bé, sembla ser que ara tampoc serà així. Les noves taxes faran que alguns ciutadans no puguin ser emparats per la llei. I així un seguit més d'incoherències que es contradueixen totalment amb els articles 1 i 2 que manifesten que tots les persones tenen els mateixos drets i llibertats proclamats en la Declaració, sense distinció de raça, sexe, color, idioma, religió, opinió política, nacionalitat, posició econòmica o social, naixement o qualsevol altra condició.

Quan parlem de Drets Humans generalment pensem en els països en vies de desenvolupament, en els més pobres o els que pateixen dictadures, considerem que només és allà on tenen manca de llibertat, injustícia, discriminació... òbviament estan molt pitjor que nosaltres, però si realment creiem que és possible

un món més just, més equitatiu i més digne, actualment els països occidentals no som una bona referència. És necessària la implicació de tothom per què l'esperit de la Declaració del Drets Humans prevalgui per sobre de tot. Aquí i arreu.

\*Tinent d'Alcaldia de l'Àrea de Serveis a les persones.

© L'Altraveu

## Intervenció ideològica

**E**l ministre espanyol d'Educació, José Ignacio Wert, proposa una nova llei espanyola d'educació (LOMCE) que significa un atac a l'escola democràtica, a la immersió lingüística i a la necessitat de fomentar l'esperit crític i participatiu a les aules.

En el document es fomenta la segregació a les aules -amb més concerts per a aquelles escoles que fan diferència de sexe-, es menysprea les llengües cooficials com el català, el gallec, el basc, s'homogeneïtzen els continguts amb un control esta-

tal mai vist en democràcia i s'estableix una preferència d'assignatures segons la seva aparició en el rànquing de l'OCDE; un autèntica rendició davant dels mercats quan la realitat va demostrant que la concessió a la mercantilització de l'ensenyament no fa res més que provocar desigualtats més grans a la societat.

Tots aquests aspectes són especialment preocupants perquè posen en perill el sistema educatiu públic, especialment pel que fa referència a la llengua, però sobretot perquè indiquen una clara involució als guanys que s'havien fet fins ara en educació. El model d'immersió lingüística ha estat defensat en matèria de drets lingüístics i també des de la perspectiva pedagògica amb reconeixement europeu. Així doncs, la notícia de la recentralització de continguts educatius i del menyspreu envers la llengua catalana no és la retòrica que hem anat sentint al llarg dels anys; els catalans i les catalanes ens hi juguem molt. La immersió lingüística forma part del patrimoni del nostre poble i, tot i els obstacles que ha tingut en els últims anys amb la seva actualització, ha donat resposta a una Catalunya feta, no només per espanyols i catalans, sinó per i per a múltiples realitats culturals. Així doncs, només queda dir que les propostes d'Educació de Wert les dirigeix la ig-

norància, el cinisme i la mala fe. És un fet xocant incomprensible que quan caldria demanar que la ciutadania sabés més d'una llengua, cosa que per exemple no s'ha produït en el cas dels últims presidents de l'estat espanyol, un càrrec públic defensés la voluntat d'imposar-ne el coneixement d'una. És a dir, no es pot entendre aquesta decisió sense explicar que aquesta llei és una clara intervenció ideològica sense cap fonament racional. El ministre ja va dir que volia "espanyolitzar" els alumnes catalans i efectivament, ara ho intenta portar a la pràctica. Tampoc és acceptable que des de l'estat espanyol s'intenti controlar el 100% de les matèries troncales per poder explicar la història i les ciències socials (entre d'altres) des d'una perspectiva espanyola i centralitzadora que més recorda un control de dictadura que una democràcia.

La proposta de llei està tenint un rebuig generalitzat a tot el país i ha tingut també la seva resposta a Castellar amb la concentració als jardins de l'ajuntament. A banda de mobilitzar-nos, és necessari també que els partits catalans, com CiU, considerin aquesta proposta de llei, com qualsevol altre atac d'aquesta magnitud, com una línia vermella d'aquelles que fan innegociable qualsevol pacte amb el PP; perquè això és també actuar amb responsabilitat.

## ESPORTS

HOQUEI PATINS | HOQUEI CLUB CASTELLAR

# L'aleví a un pas de Preferent

L'equip va guanyar l'anada de l'eliminatòria amb el Calafell per 1 a 8 i du un ampli avantatge de cara al partit de tornada

© Sergio Ruiz

L'aleví de l'Hoquei Club Castellar és a un pas de classificar-se per la Lliga Preferent després d'imposar-se a la pista del Calafell per 1 a 8 en el partit d'anada. L'equip dirigit per Lluís Baró i format per Armand Plans, Carles Balsells, Lluís Giralt, Ferran Garcia, Arnau Munne, Quim Yepes, Guillem Mimó i Arnau López, du una àmplia renda de gols de cara al partit de tornada, que es jugarà aquest dissabte al pavelló Dani Pedrosa a les 17:00 de la tarda. Amb un avantatge tan clar, res fa pensar que se'ls pugui escapar l'eliminatòria.

L'equip ha sumat victòria rere victòria a la lliga prèvia i s'ha classificat com a primer amb un partit menys que la resta. Els castellarencs han guanyat tots els partits menys un, en el qual van empatar contra el Sentmenat, el segon classificat: **"en el primer partit de lliga encara havíem jugat molt poc, teníem poc rodatge i l'equip era**

**nou. A la tornada vam jugar el millor partit fins ara. Es va treballar bé i vam guanyar, ja que vam tenir temps de treballar els sistemes i l'estratègia"**, explica Lluís Baró, entrenador de l'equip.

L'aleví s'ha format nou d'aquest any en ajuntar jugadors que mai havien jugat tots junts. **"L'equip és una barreja entre jugadors de primer i de segon any. És un equip molt compensat i intento que tots tinguin un rol dins de l'equip. Espero que millorin com equip, ja que estan en una etapa de formació"**, assegura Lluís Baró.

Els castellarencs podrien creuar-se amb rivals molt forts com el Shum Maçanet, el Vic o el Caldes, entre d'altres. **"Esperem passar l'eliminatòria i tenir sort al sorteig de la Lliga Preferent"**, comenta Lluís Baró. Tot i això, l'equip apunta alt i s'ha marcat uns objectius molt ambiciosos de cara a final de temporada. **"El nostre objectiu és arribar als Campionats de Catalunya. Això seria tot un èxit i un premi per nosaltres"**, explica el tècnic de l'aleví. †



© L'aleví està format per jugadors de primer i segon any que mai havien jugat tots junts. || ORIOL GARCIA

## HOQUEI PATINS

### El Barça d'Oriol Garcia visitarà el Dani Pedrosa aquest dissabte

El juvenil del Futbol Club Barcelona d'hoquei patins, equip capitanejat per Oriol Garcia, exjugador del que és ara el juvenil de l'HCC Castellar, visitarà el pavelló Dani Pedrosa

aquest dissabte a les 18:30 per jugar un triangular amistós amb el juvenil i el júnior de l'Hoquei Club Castellar. La tarda al pavelló Dani Pedrosa l'obrirà el benjamí B que s'enfrontarà al Manlleu. Seguidament, l'aleví es jugarà el pas a Preferent amb el Calafell. També hi haurà partits diumeng: els tres prebenjamins jugaran un torneig durant tot el dia. La resta d'equips de l'entitat castellarenca descansaran a causa de l'aturada de les vacances de Nadal.

## EL TAULER



### CONCURSA AL MAGAZÍN DOTZE!

El Magazín DOTZE torna a posar en marxa el concurs de Ràdio Castellar!

Escolta'l a la 90.1 de la FM cada dia de 12 a 13.30 hores i participa-hi per endur-te molts premis!

+ INFO:  
Tel. 937 144 340



### SERVEI DE SALA D'ESTUDI

El servei de sala d'estudi ubicat a la Biblioteca Municipal Antoni Tort romandrà obert fins al 21 de desembre i del 7 de gener al 28 de febrer, de dilluns a divendres de 21 a 00 hores.

Estarà tancat els dies festius i també del 21 de desembre al 7 de gener.

+ INFO:  
Tel. 937 144 735



### COMUNICACIÓ DE CREMA

Fins al 14 de març de 2013 totes aquelles persones que vulguin dur a terme algun tipus de crema hauran de presentar una comunicació de crema al Servei d'Atenció Ciutadana de l'Ajuntament (plaça d'El Mirador).

Consulteu al web municipal tota la informació relacionada i descarregueu el document que cal presentar.

+ INFO:  
www.castellarvalles.cat



## ESPORTS

FUTBOL | SEGONA CATALANA

# La Unió necessita més estabilitat

Després de dos partits bojós, amb un 5 a 1 a favor i un 6 a 1 en contra, els de Miguel Vidal volen recuperar la normalitat diumenge contra el Parets

© Jordi Mas

Després de dos partits estranys, la Unió Esportiva Castellar busca acabar el 2012 amb més tranquil·litat amb dos enfrontaments que jugaran contra equips de la meitat baixa de la classificació, el Parets i el Canovelles.

El Parets visitarà diumenge el Pepín Valls amb tres punts menys que un Castellar necessitat de més estabilitat. Després de vèncer a la Sabadellenca (5-1) i perdre a Cardedeu (6-1) el de diumenge és un partit per tornar a readreçar la situació i consolidar el setè lloc que ara ocupen a la taula.

Abans de finalitzar l'any jugaran al camp del Canovelles, un equip en hores baixes. Els del Vallès Oriental tanquen la classificació del grup amb només cinc punts en 13 jornades. +



© Una ocasió de la Unió Esportiva en un partit a casa. || JOSEP GRAELLS



FUTBOL SALA | PREFERENT CATALANA

## Gran oportunitat per puntuar de l'Athlètic

L'Athlètic 04 Castellar té una gran oportunitat aquest cap de setmana per sumar els primers punts de la temporada. L'equip castellarenc, encara sense entrenador, jugarà contra el Castellbell, un altre equip de la zona baixa de la categoria. Els rivals només han sumat tres punts en sis jornades mentre que l'Athlètic encara no ha puntuat. +

FUTBOL SALA | PREFERENT CATALANA

## Partit trampa del FS Castellar a Mollet

Un Futbol Sala Castellar en ratxa -cinc victòries en cinc partits- juga dissabte a la pista del Mollet, un equip de la zona mitja de la classificació. Els del Vallès Oriental no han guanyat cap partit a la seva pista però han donat sorpreses importants, com el triomf que van aconseguir a la pista del Cardedeu. +

BÀSQUET | COPA CATALUNYA

# L'objectiu és guanyar a fora

El CB Castellar és un dels millors equips a casa però té una assignatura pendent fora de casa, on ha jugat la majoria de partits contra rivals forts

© J.M.

Amb la situació estabilitzada, un equip cada vegada més sòlid i en zona tranquil·la de Copa Catalunya, el CB Castellar vol començar a traduir la seva millora amb victòries

es fora de casa. Aquest cap de setmana juguen contra un altre rival de la zona alta, el Grup Barna, que té una victòria més que els castellarencs.

Al pavelló Puigverd el Castellar ha aconseguit cinc victòries però només una derrota. A domicili-

li els números s'inverteixen, però cal tenir en compte que l'equip de Txema Solsona ha jugat a les pistes dels tres primers classificats de la categoria. El Grup Barna ja ha perdut dos partits a casa i és una bona oportunitat perquè el Castellar sumi una victòria. +



© Txema Solsona i els jugadors en un temps mort al pavelló Puigverd. || J. GRAELLS



## Nou Golf. Només n'hi ha un.

Tens un Golf TDI 105 BlueMotion Technology totalment equipat per 18.700 €\*.

0% TAE\*\*

Fin. a 10.000€  
24 mesos  
Import restant al comptat

Pla PIVE inclòs.



Golf Edition 1.6 TDI BlueMotion Technology 105 CV/ 77 kW; consum mitjà (l/100 km): 3,8. Emissió de CO<sub>2</sub> (g/km): 99.

\*MPV recomanat a la Península i les Balears de 18.700 € per a un Golf Edition 1.6 TDI BlueMotion Technology 105 CV / 77 kW 3 portes (inclou IVA, transport, impost de matriculació, descompte de marca i concessionari i pla PIVE) per a totes les operacions amb lliurament a canvi de cotxe de més de 12 anys. \*\*TIN: 0%. TAE: 0%. Comissió d'obertura: 0%. Fins a 10.000 € i fins a 24 mesos. Import restant al comptat. Interessos subvencionats per Volkswagen. Oferta de Volkswagen Finance S.A. EFC vàlida fins al 31/12/2012 per a clients particulars. Model visualitzat: Golf Sport amb equipament opcional.

Sarsa Vallès

Av. Sta. Eulàlia, 53 - Pol. Ind. Segle XX - Tel. 937 318 828 - 08224 Terrassa - [www.volkswagenterassa.es](http://www.volkswagenterassa.es)

Sarsa Vallès

Ctra. Sabadell-Prat, km 6,4 - Tel. 937 144 440 - 08211 Castellar del Vallès - [www.volkswagensabadell.es](http://www.volkswagensabadell.es)

# ESPORTS

ATLETISME | CROS INTERNACIONAL DE GRANOLLERS

## Més dies de cros

Nombrosa participació del Club Atlètic Castellar al Cros Internacional de Granollers, amb dotzens lloc d'Arderius i Bertran en categoria prebenjamí

© Redacció

La temporada de cros segueix en marxa i no s'ha aturat durant aquest pont, en el qual hi ha hagut una bona representació d'atletes del Club Atlètic Castellar. Diumenge se celebra la edició número 46 del Cros Internacional de Granollers, amb curses amb moltíssima competitivitat on hi havia sortides que superaven els 300 participants. Ilias Fifa va vèncer en categoria sènior masculí i Judit Pla va ser la guanyadora absoluta en femines.

La representació castellarenca va ser d'uns 40 atletes, que van fer uns bons resultats tenint en compte el nivell d'aquesta competició. Les millors posicions van arribar a la categoria prebenjamí, amb una dotzena posició de Laia Arderius i Marc Bertran en les categories femenina i masculina respectivament. Arderius va quedar només una posició per davant de Xiaodan Avellaneda, també del



© Una de les curses de cros que s'han fet aquesta temporada. || CAC

Club Atlètic Castellar.

La següent millor posició del Club Atlètic Castellar la va protagonitzar Gerard Arderius, amb un quinzè lloc a la categoria promesa seguit de Hamza Saffar, dino-

vè. Entre les actuacions de tots els castellarencs que van participar, són resultats destacables la posició 23 del cadet Manel Rusiñol i el 24è d'Àlex Fernández en la categoria prebenjamí. †



© La superfície de bitlles a la zona del Parc de Colobres. || J.GRAELLS

BITLLES CATALANES | LLIGA SOCIAL

## Colom i Borni s'imposen

Manel Gavilán lidera la classificació general masculina i Aicha Borni la femenina

© Redacció

Diumenge en una jornada amb molt fred es va celebrar la quarta jornada del Campionat Social de bitlles catalanes del CB Castellar. La tirada la va guanyar Josep Colom, del Club Bitlles Sabadell, mentre que en categoria femenina Aicha Borni va

obtenir la victòria i segueix encapçalant la classificació general del campionat. Manel Gavilán lidera la classificació general masculina.

En categoria infantil, en Roc Franch va guanyar la jornada i encapçala també la classificació general. En noies, Nour Rich va quedar en primera posició de la jornada quarta. †

**DIA INTERNACIONAL**  
de les  
**PERSONES AMB**  
**DISCAPACITAT 2012**  
3 de desembre



estima  
CASTELLAR

Organitza  
Comissió d'Atenció a Persones amb Discapacitat

\*Totes les activitats són gratuïtes



### ► Obra de teatre: Zapping

A càrrec del centre ocupacional de TEB Castellar  
Dia Dissabte 15 de desembre  
Hora 18.00 h  
Lloc Auditori Municipal Miquel Pont

### ► Concert de la Coral Pas a Pas

Dia Diumenge 23 de desembre  
Hora 19.30 h  
Lloc Teatret de Colònies i Esplai (passeig Tolrà, 18)

## Busques habitatge de lloguer?



| UBICACIÓ          | CARACTERÍSTIQUES  | PREU   | REF.      |
|-------------------|---|--|-----------|
| Ctra. de Sabadell | 4t pis, 2 habitacions + estudi, cuina, menjador, bany, terrassa. Amb calefacció. Sense mobles i sense ascensor.                             | 399,02 € + 15 € comunitat i 10,98 € escombraries | CAV-41770 |
| C. Ermot          | 1r pis, 2 habitacions, 1 bany, menjador, cuina, rebost, traster al terrat comunitari. Amb calefacció. Sense ascensor.                       | 379,02 € + 10 € comunitat i 10,98 € escombraries | CAV-41716 |
| Ctra. de Sabadell | 3r pis, 3 habitacions, 1 bany, cuina i terrassa. Rehabilitat, equipat amb mobles i electrodomèstics. Amb calefacció de gas. Sense ascensor. | 405 € + 10 € comunitat i 10,98 € escombraries    | CAV-73366 |

## Oficina Local d'Habitatge

Si els ingressos de la teva unitat de convivència són superiors als 1.200 euros mensuals, vine a l'Oficina Local d'Habitatge.

**T'INTERESSA?**  
Vine a l'OLH i t'ensenyarem la resta d'ofertes.

Pots consultar-les totes a [www.castellarvalles.cat](http://www.castellarvalles.cat)

Ens trobaràs a:  
Pl. Mirador, s/n  
De dilluns a divendres,  
de 9 a 14 h - 93 714 40 40



Ajuntament de  
Castellar del Vallès



Diputació  
Barcelona  
xarxa de municipis



Generalitat  
de Catalunya

# PUBLICITAT

## Tot l'equip de **CÀRNICAS MERCHE**

us desitja **un Bon Nadal**  
i un pròsper 2013

★ Gran varietat dels farcits més típics de Nadal, que fan tradició



Com cada any ja pots reservar l'autèntic pollastre de pota blava del Prat, que només el tobaràs aquí!!



Mercat Municipal, Parada núm. 4 · T. 674 121 716 · comandesmercat@carnicasmerche.com / C. Montcada, 5 · T. 93 714 77 01 · comandes@carnicasmerche.com

## CLÍNICA VETERINÀRIA **NOVAVET**

Experiència i qualitat de servei des de 1994

Núria Moix - col. 1924 | Esther Obradors - col. 1488

Vine i demana la teva **Targeta Client!**  
Gaudeix d'infinat d'avantatges!



Us desitgem, a vosaltres i a les vostres mascotes,

# Bones Festes i Felicitat 2013

C. Barcelona, 26-28 · De 10 a 14 i de 17 a 21 h. Ds: de 10 a 13 h · T | 93 714 47 59 · M | 689 67 50 28 · novavetsl@gmail.com ·

## NOVES TARIFES 2013

|       | TIPUS CLIENT | QUOTA €/mes | MATINS 9:30h a 14:30h |           | TARDES 14:30h a 18:30h |           | VESPRES 18:30h a 22:30h       |           | DISSABTES I FESTIUS    |           |
|-------|--------------|-------------|-----------------------|-----------|------------------------|-----------|-------------------------------|-----------|------------------------|-----------|
|       |              |             | 1 hora                | 1,5 hores | 1 hora                 | 1,5 hores | 1 hora                        | 1,5 hores | 10h a 13h              | 13h a 20h |
| PADEL | NO SOCI      | ---         | 4€                    | 5€        | 5€                     | 7€        | 7.5€                          | 10€       | 7.5€/h                 | 5€/h      |
|       | SOCI PADEL   | 60€         | 16€/pista             | 20€/pista | 20€/pista              | 28€/pista | 30€/pista                     | 40€/pista | 30€/pista              | 20€/pista |
| GYM   | SOCI MATINS  | 18€         | Gimnàs Gratuït        |           | Pàdel i Gimnàs Gratuït |           | Reserves limitades 3h/setmana |           | Pàdel i Gimnàs Gratuït |           |
|       | SOCI GYM     | 28€         | Gimnàs Gratuït        |           |                        |           |                               |           |                        |           |

Tot l'equip de Matchball Pàdel us desitgem Bon Nadal i Felicitat Any Nou!



Anoia, 44 (P. Ind. Pla de la Bruguera) · Tel. 902 026 277 · info@matchballpadel.com · www.matchballpadel.com

# ESPORTS

## FUTBOL

**SEGONA CATALANA · Grup IV Jornada 13**

|                                |              |
|--------------------------------|--------------|
| Tona - La Garriga              | 0 - 0        |
| Canovelles - Sabadell Nord     | 0 - 4        |
| Parets - Sabadell B            | 0 - 1        |
| <b>Cardedeu - UE Castellar</b> | <b>6 - 1</b> |
| Sabadellenca - Palau           | 0 - 2        |
| Can Parellada - Taradell       | 1 - 1        |
| OAR Vic - Lliçà d'Amunt        | 0 - 5        |
| Manresa - San Lorenzo          | 1 - 0        |
| Sallent - Gironella            | 0 - 5        |

**CLASSIFICACIÓ PT PJ PG PE PP**

|                     |           |           |          |          |          |
|---------------------|-----------|-----------|----------|----------|----------|
| ▲ Sabadell B        | 31        | 13        | 10       | 1        | 2        |
| ● Tona              | 30        | 13        | 9        | 3        | 1        |
| Cardedeu            | 25        | 13        | 7        | 4        | 2        |
| Sabadell Nord       | 25        | 13        | 7        | 4        | 2        |
| Palau               | 24        | 13        | 7        | 3        | 3        |
| Manresa             | 22        | 12        | 6        | 4        | 2        |
| <b>UE Castellar</b> | <b>19</b> | <b>13</b> | <b>6</b> | <b>1</b> | <b>6</b> |
| Taradell            | 18        | 13        | 4        | 6        | 3        |
| Sabadellenca        | 17        | 13        | 5        | 2        | 6        |
| Parets              | 16        | 13        | 5        | 1        | 7        |
| La Garriga          | 16        | 13        | 5        | 1        | 7        |
| OAR Vic             | 16        | 13        | 5        | 1        | 7        |
| San Lorenzo         | 15        | 13        | 4        | 3        | 6        |
| Can Parellada       | 14        | 13        | 4        | 2        | 7        |
| ▼ Lliçà d'Amunt     | 13        | 13        | 3        | 4        | 6        |
| ▼ Gironella         | 11        | 13        | 3        | 2        | 8        |
| ▼ Sallent           | 9         | 13        | 3        | 0        | 10       |
| ▼ Canovelles        | 5         | 12        | 1        | 2        | 9        |

### VETERANS

|  |          |
|--|----------|
| La Garriga - UE Castellar                  | 2 - 5    |
| <b>SÈNIOR B</b> · Tercera Catalana, grup 6 |          |
| UE Castellar - Llano                       | 1 - 2    |
| <b>JUVENIL A</b> · Primera, grup 7         |          |
| UE Castellar - Granollers                  | 4 - 3    |
| <b>JUVENIL B</b> · Segona, grup 32         |          |
| Sabadell Nord - UE Castellar               | 5 - 3    |
| <b>CADET A</b> · Primera, grup 7           |          |
| Molletense - UE Castellar                  | 2 - 4    |
| <b>CADET B</b> · Segona, grup 30           |          |
| UE Castellar - Cerdanyola                  | 1 - 2    |
| <b>INFANTIL A</b> · Primera, grup 4        |          |
| Juventus - UE Castellar                    | 1 - 1    |
| <b>INFANTIL B</b> · Segona, grup 47        |          |
| Mercantil - UE Castellar                   | 6 - 0    |
| <b>INFANTIL C</b> · Segona, grup 43        |          |
| UE Castellar - PB Sant Cugat               | 1 - 4    |
| <b>ALEVÍ A</b> · Tercera, grup 13          |          |
| UE Castellar - Sant Quirze                 | 2 - 2    |
| <b>ALEVÍ B</b> · Quarta, grup 43           |          |
| UE Castellar - Cercle                      | 2 - 5    |
| <b>ALEVÍ C</b> · Quarta, grup 42           |          |
| La Planada - UE Castellar                  | 4 - 3    |
| <b>ALEVÍ D</b> · Quarta, grup 46           |          |
| Sant Quirze - UE Castellar                 | 2 - 5    |
| <b>ALEVÍ E</b> · Quarta, grup 44           |          |
| Sabadell - UE Castellar                    | 5 - 5    |
| <b>ALEVÍ F</b> · Quarta, grup 45           |          |
| UE Castellar - Júnior                      | 1 - 18   |
| <b>BENJAMÍ A</b> · Tercera, grup 44        |          |
| UE Castellar - Sabadell                    | 1 - 2    |
| <b>BENJAMÍ B</b> · Tercera, grup 46        |          |
| La Planada - UE Castellar                  | 0 - 6    |
| <b>BENJAMÍ C</b> · Tercera, grup 43        |          |
| Rubí - UE Castellar                        | 1 - 8    |
| <b>BENJAMÍ D</b> · Tercera, grup 45        |          |
| UE Castellar - San Lorenzo                 | 0 - 8    |
| <b>BENJAMÍ E</b> · Tercera, grup 47        |          |
| UE Castellar - Mercantil                   | 0 - 15   |
| <b>BENJAMÍ F</b> · Tercera, grup 42        |          |
| UE Castellar - Ripollet                    | 7 - 1    |
| <b>PREBENJAMÍ A</b> · Grup 41              |          |
| Can Rull - UE Castellar                    | 5 - 0    |
| <b>PREBENJAMÍ B</b> · Grup 40              |          |
| Sant Quirze - UE Castellar                 | 2 - 2    |
| <b>PREBENJAMÍ C</b> · Grup 42              |          |
| UE Castellar - Sabadell                    | 6 - 3    |
| <b>PREBENJAMÍ D</b> · Grup 43              |          |
| UE Castellar - Cercle                      | 1 - 1    |
| <b>PREBENJAMÍ E</b> · Grup 39              |          |
| Matadepera - UE Castellar                  | 9 - 1    |
| <b>ESCOLA 2007A</b>                        |          |
| UE Castellar                               | descansa |
| <b>ESCOLA 2007B</b>                        |          |
| Ripollet - UE Castellar                    | 0 - 10   |

## BÀSQUET

**COPA CATALUNYA · Grup I Jornada 12**

|                                 |                |
|---------------------------------|----------------|
| AESE - Pardinyes                | 60 - 74        |
| El Vendrell - JAC Sants         | 78 - 82        |
| Igualada - Vic                  | 76 - 61        |
| Castellbisbal - Artés           | 57 - 68        |
| Reus Deportiu - CN Sabadell     | 86 - 75        |
| River Andorra - Grup Barna      | 80 - 86        |
| Roser - Reus Ploms              | 77 - 61        |
| <b>CB Castellar - Martorell</b> | <b>86 - 76</b> |

**CLASSIFICACIÓ PJ PG PP**

|                     |           |          |          |
|---------------------|-----------|----------|----------|
| ▲ Roser             | 12        | 9        | 3        |
| ▲ Pardinyes         | 12        | 9        | 3        |
| ● Artés             | 12        | 9        | 3        |
| Martorell           | 11        | 8        | 3        |
| Reus Ploms          | 12        | 7        | 5        |
| Grup Barna          | 12        | 7        | 5        |
| JAC Sants           | 11        | 7        | 4        |
| <b>CB Castellar</b> | <b>12</b> | <b>6</b> | <b>6</b> |
| El Vendrell         | 12        | 5        | 7        |
| River Andorra       | 12        | 5        | 7        |
| ● AESE              | 12        | 5        | 7        |
| ● Castellbisbal     | 12        | 4        | 8        |
| ● Vic               | 12        | 4        | 8        |
| ● CN Sabadell       | 12        | 4        | 8        |
| ▼ Reus Deportiu     | 12        | 4        | 8        |
| ▼ Igualada          | 12        | 2        | 10       |

**SÈNIOR FEMENÍ** · Tercera Catalana  
JMJ - CB Castellar 47 - 52

**SÈNIOR B** · Tercera, grup 4  
Sant Quirze - CB Castellar 66 - 73

**SOTS25** · Fase prèvia, grup 5  
CB Castellar descansa

**SOTS21** · Nivell A1, grup 3  
CB Castellar - Matadepera 70 - 46

**JÚNIOR FEMENÍ** · Nivell B, grup 2  
Sant Medir - CB Castellar 50 - 57

**CADET A** · Nivell C, grup 18  
Sant Quirze - CB Castellar 58 - 64

**CADET B** · Nivell A, grup 7  
Sant Quirze - CB Castellar 67 - 46

**INFANTIL** · Nivell B, grup 9  
CB Castellar - Regina Carmeli 81 - 33

**INFANTIL FEMENÍ** · Nivell C, grup 7  
CB Castellar - Maristes Rubí 40 - 45

**PREINFANTIL** · Nivell B, grup 8  
Sant Pere - CB Castellar 70 - 47

**MINI A** · Nivell B, grup 13  
CB Castellar - Sant Gabriel 38 - 88

**MINI B** · Nivell B, grup 12  
CB Castellar - Sant Jordi 21 - 110

**MINI FEMENÍ** · Nivell C, grup 4  
Barberà - CB Castellar 63 - 13

**PREMINI A** · Nivell B, grup 5  
Matadepera - CB Castellar 65 - 48

**PREMINI B** · Nivell C, grup 7  
Matadepera - CB Castellar 59 - 49

## FUTBOL SALA

**PREFERENT CATALANA, g.3 · Jornada 6**

|                                  |              |
|----------------------------------|--------------|
| <b>Martorelles - Atlètic O4</b>  | <b>2 - 0</b> |
| Cardedeu - CN Sabadell           | 3 - 5        |
| La Floresta - Can Parellada      | 3 - 4        |
| Baganes - Mollet                 | 3 - 8        |
| <b>FS Castellar - Castellnou</b> | <b>5 - 1</b> |
| San Lorenzo - Navàs              | 5 - 1        |
| Grups Arrahona - Castellbell     | 3 - 5        |

**CLASSIFICACIÓ PT PJ PG PE PP**

|                       |           |          |          |          |          |
|-----------------------|-----------|----------|----------|----------|----------|
| ▲ CN Sabadell         | 16        | 6        | 5        | 1        | 0        |
| ▲ <b>FS Castellar</b> | <b>15</b> | <b>5</b> | <b>5</b> | <b>0</b> | <b>0</b> |
| Cardedeu              | 12        | 6        | 4        | 0        | 2        |
| Martorelles           | 12        | 6        | 4        | 0        | 2        |
| Floresta              | 11        | 6        | 3        | 2        | 1        |
| San Lorenzo           | 11        | 6        | 3        | 2        | 1        |
| Baganes               | 10        | 6        | 3        | 1        | 2        |
| Mollet                | 8         | 6        | 2        | 2        | 2        |
| Can Parellada         | 8         | 6        | 2        | 2        | 2        |
| Castellnou            | 6         | 6        | 2        | 0        | 4        |
| Grup Arrahona         | 4         | 6        | 1        | 1        | 4        |
| Castellbell           | 3         | 6        | 1        | 0        | 5        |
| ▼ Navàs               | 1         | 5        | 0        | 1        | 4        |
| ▼ <b>Athletic O4</b>  | <b>0</b>  | <b>6</b> | <b>0</b> | <b>0</b> | <b>6</b> |

**SÈNIOR B** · Primera Catalana, grup 3  
Molins 99 - Atlètic O4 B pendent

FS Castellar - Ullastrell 6 - 9

**SÈNIOR FEMENÍ** · Tercera, grup 2  
FS Castellar - Terra Negra 0 - 4

**JUV-CADET FEM** · Primera, grup 1  
Cardedeu - Atlètic O4 3 - 2

FS Castellar - Floresta 6 - 1

**JUVENIL A** · Tercera Divisió, grup 4  
Escola Pia - FS Castellar 1 - 2

**CADET A** · Segona Divisió, grup 5  
FS Castellar descansa

**INFANTIL A** · Segona Divisió, grup 4  
CN Sabadell - FS Castellar 3 - 3

**INFANTIL B** · Segona Divisió, grup 3  
CN Sabadell - FS Castellar 13 - 1

**CADET A** · Segona Divisió, grup 3  
Centelles - FS Castellar 2 - 6

**ALEVÍ B** · Segona Divisió, grup 6  
Santo Angel - FS Castellar 8 - 2

**BENJAMÍ A** · Primera Divisió, grup 6  
Mollet - FS Castellar 4 - 3

**BENJAMÍ B** · Primera Divisió, grup 3  
FS Castellar - Ripollet 13 - 1

## TENNIS TAULA

**Tercera Divisió Provincial, grup 2**

|    |                  |    |
|----|------------------|----|
| 1  | ATT Castellar    | 18 |
| 2  | Suris Calella    | 16 |
| 3  | El Cercle Gràcia | 14 |
| 4  | Ateneu Poblenou  | 10 |
| 5  | Josep Ma Palés   | 8  |
| 6  | Lluísos Gràcia   | 6  |
| 7  | Sant Andreu      | 6  |
| 8  | Falcons Sabadell | 4  |
| 9  | Badalona         | 4  |
| 10 | Sant Quirze      | 0  |

## FUTBOL 8

**Lliga nocturna - Jornada 9**

|    |                    |    |
|----|--------------------|----|
| 1  | Lokalismo          | 22 |
| 2  | Stils/Cotoba       | 22 |
| 3  | La Banda           | 19 |
| 4  | Bar Luis           | 18 |
| 5  | Farmàcia Casanovas | 13 |
| 6  | Cachopos Team      | 12 |
| 7  | Aston Birras       | 12 |
| 8  | 2 de vins          | 12 |
| 9  | Obrascon           | 8  |
| 10 | Castellar Vidrio   | 7  |
| 11 | Sol i Lluna        | 4  |
| 12 | Promesas           | 0  |

## AGENDA

### DE L'14 AL 21 DE DESEMBRE 2012

**FUTBOL (UE Castellar)**

**DISSABTE 15 de desembre**  
**Pepín Valls**  
09:00 Infantil A - Masnou CD  
10:30 Aleví C - Cercle 1856  
10:30 Aleví D - Roureda VDF  
11:45 Benjamí B - Base Terrassa  
11:45 Prebenjamí E - San Cristobal  
12:45 Prebenjamí A - Sabadellenca  
12:45 Prebenjamí B - Base Terrassa  
13:00 Escola 2007 A - Sabadellenca  
16:00 Juvenil B - La Planada UD  
18:00 Cadet A - Sabadellenca UE

**Partits a fora**  
09:00 Pueblo Nuevo - Infantil C  
09:30 Ripollet AD - Aleví B  
10:00 Jabac Terrassa - Aleví A  
10:30 Ripollet - Benjamí E  
10:30 Can Rull R.T. - Prebenjamí D  
12:00 Sabadell Nord - Prebenjamí C  
12:00 Sabadell - Benjamí F  
12:30 Sant Quirze - Escola 2007 B  
12:45 Can Rull R.T. - Benjamí D  
13:00 Sant Pere Nord - Aleví F  
17:00 Can Rull R.T. - Juvenil A  
17:15 Andalusia - Cadet B

**DIUMENGE 16 de desembre**  
**Pepín Valls**  
08:15 Veterans - Guitart  
10:00 Benjamí C - San Lorenzo  
10:00 Aleví E - Polinyà At.  
12:15 2a Catalana - Parets CF

**Partits a fora**  
10:30 Can Rull - Benjamí A  
17:00 PB Sant Cugat - 3a Catalana

**BÀSQUET**

**DISSABTE 15 de desembre**  
**Pavelló Puigverd**  
11:00 Premini A Masculí - Sant Nicolau  
12:30 Cadet B Masculí - Sant Nicolau  
17:30 Preinfantil Masculí - Mira-Sol  
19:00 Sots-25 Masculí - Santa Perpètua

**Partits a fora**  
09:00 CB Cerdanyola - Mini A Masculí  
10:45 Sferic Terrassa - Infantil Masculí  
11:15 CE Escola Pia SBD - Mini B Masculí  
12:30 Sant Andreu - Sots-21 Masculí  
16:00 CB Matadepera - Infantil Femení

**DIUMENGE 16 de desembre**  
**Pavelló Puigverd**  
09:30 Premini B Masculí - Sf. Terrassa  
11:00 Júnior Femení - CN Sabadell  
12:30 Mini Femení - BC Sant Quirze  
17:00 Cadet A Masculí - CN Sabadell  
19:00 Sèniore B Masculí - Sant Jordi

**Partits a fora**  
18:30 Grup Barna - Sèniore A Masculí

**FUTBOL SALA**

**DISSABTE 15 de desembre**  
**Pavelló Joaquim Blume**  
09:30 Benjamí A - Sta. Perpètua  
15:00 Atlètic O4 Femení - Escola Pia  
18:30 Atlètic O4 A - Castellbell

**Partits a fora**  
11:00 CN Caldes FS - Benjamí B  
12:00 Escola Pia - Prebenjamí A  
16:00 Mollet - Cadet  
17:00 Mollet - Sèniore A  
19:00 Sant Cugat - Sèniore B

**DIUMENGE 16 de desembre**  
**Pavelló Joaquim Blume**  
09:00 Aleví A - Escola Pia  
10:15 Infantil B - Montornès  
11:30 Infantil A - Sentmenat  
12:45 Aleví B - Castelldefels

**Partits a fora**  
12:00 Sant Boi - Juv-Cadet Femení

**HOQUEI**

**DISSABTE 15 de desembre**  
**Pavelló Dani Pedrosa**  
16:00 Benjamí B - CP Manlleu  
17:00 Aleví A - CP Calafell  
18:30 Juvenil - FC Barcelona

**DIUMENGE 16 de desembre**  
**Pavelló Dani Pedrosa**  
09:00 Torneig Prebenjamins

**TENNIS TAULA**

**DIVENDRES 14 de desembre**  
**Espai Tolrà**  
20:30 ATT Castellar B - Vilassar De Dalt  
20:30 ATT Castellar A - Badalona



CBC

### Duel pel liderat de la categoria infantil

L'equip infantil masculí del Club Bàsquet Castellar es juga la primera posició del grup 9 del nivell B. Els castellarencs s'enfronten a l'Sfèric de Terrassa aquest dissabte fora de

casa, un equip contra qui van perdre de nou punts en el partit de la primera volta que es va disputar al pavelló Puigverd. Castellar i Sfèric estan empatats a vuit victòries a la classificació del grup quan falta una jornada pel final, tot i que els egarencs tenen un partit menys. Els castellarencs han de guanyar i fer-ho per una diferència prou àmplia.

## HOQUEI PATINS

**SEGONA CATALANA · Grup 3 Jornada 11**

|                                  |              |
|----------------------------------|--------------|
| Mollet - Molins de Rei           | 7 - 2        |
| Capellades - Corbera             | 4 - 7        |
| <b>La Garriga - HC Castellar</b> | <b>3 - 1</b> |
| Olesa - Palau                    | 3 - 9        |
| Taradell - Mataró                | 2 - 5        |
| Cerdanyola - Bigues i Riells     | 8 - 6        |

**CLASSIFICACIÓ PT PJ PG PE PP**

|                     |           |           |          |          |          |
|---------------------|-----------|-----------|----------|----------|----------|
| ▲ Cerdanyola        | 24        | 9         | 8        | 0        | 1        |
| ▲ Palau             | 24        | 9         | 8        | 0        | 1        |
| Bigues i Riells     | 24        | 10        | 8        | 0        | 2        |
| La Garriga          | 19        | 10        | 6        | 1        | 3        |
| Noia Freixenet      | 16        | 9         | 5        | 1        | 3        |
| Horta               | 14        | 9         | 4        | 2        | 3        |
| Mataró              | 12        | 9         | 4        | 0        | 5        |
| Olesa               | 12        | 10        | 4        | 0        | 6        |
| Corbera             | 12        | 9         | 4        | 0        | 5        |
| <b>HC Castellar</b> | <b>12</b> | <b>11</b> | <b>4</b> | <b>0</b> | <b>7</b> |
| Capellades          | 9         | 9         | 3        | 0        | 6        |
| Mollet              | 9         | 9         | 3        | 0        | 6        |
| Taradell            | 8         | 10        | 2        | 2        | 6        |
| Molins de Rei       | 0         | 9         | 0        | 0        | 9        |

**JÚNIOR** · Grup E  
HC Castellar - Sant Feliu 5 - 5

**JUVENIL** · Grup E  
Barberà - HC Castellar 3 - 6

**ALEVÍ A** · Grup 16  
Caldes - HC Castellar 1 - 4

**ALEVÍ B** · Grup 21  
Caldes - HC Castellar 7 - 5

**BENJAMÍ A** · Grup 2  
Manlleu - HC Castellar 5 - 1

**BENJAMÍ B** · Grup 8  
Roda - HC Castellar 0 - 8

**BENJAMÍ C** · Grup 6  
HC Castellar - Caldes 0 - 1

**PREBENJAMÍ A** · Grup 6  
HC Castellar descansa

**PREBENJAMÍ B** · Grup 3  
Roda - HC Castellar 3 - 0

**PREBENJAMÍ C** · Grup 8  
Manlleu - HC Castellar 3 - 0

**INICIACIÓ A** · Grup 1  
HC Castellar - Cornellà 3 - 0

**INICIACIÓ B** · Grup 2  
Sant Cugat - HC Castellar 3 - 1



# PUBLICITAT

**FARMÀCIA CASANOVAS**

Consultar farmàcia de guàrdia  
Comandes on-line  
Últimes novetats  
Contactar amb nosaltres  
I molt més...

Tot l'equip de Farmàcia Casanovas us desitgem molt bones festes!

**NOVA APLICACIÓ**  
Farmàcia Casanovas

Available on the App Store

Google play

Avda. Sant Esteve, 3 | Castellar del Vallès | T. 93 714 33 76 | [www.farmaciacasanovas.cat](http://www.farmaciacasanovas.cat)

**Jordi Prat Gual**  
*Advocat*  
**Pèrit Cal·lígraf**

Amb els millors desitjos per aquestes festes de Nadal i Any Nou.

Gambús, 56, 3r 1a  
08208 Sabadell  
Tel. 93 723 82 04  
Fax 93 723 38 68

**WATS·ART**

**BONES FESTES!**

Ds 15.12 INAUGURACIÓ COL·LECTIVA DE PINTURES

Sortegem un quadre!

Amb la compra d'un quadre regalem un núm. del sorteig de Nadal o Reis!

Sant Pere d'Ullastre, 9 - 93 714 55 71

**US DESITGEM BON NADAL, FELIÇ I (A)VENTURÓS ANY 2013**

**JS** DISTRIBUCIONS  
JOSEP SURROCA S.L.

- Qualitat al millor preu
- Pressupostos sense compromís
- Servei d'enginyeria per qualsevol projecte tècnic
- Instal·ladors autoritzats agremiats a FERCA

**VIVENDA**

- Electricitat
- Fontaneria
- Calefacció
- Telecomunicacions
- Alarmes
- Plaques Solars
- Terres Radiants
- Descalcificadors
- Aire Condicionat
- Domòtica

**INDÚSTRIES**

- Automatismes
- Detecció d'incendis
- Video vigilància
- Xarxes informàtiques
- Il·luminació tècnica
- Domòtica aplicada
- Condensadors per reactiva
- Aire condicionat amb sistema V.R.V. per potències molt grans

**BONES FESTES!**

**foc de llenya**

- A LA BRASA**
  - Pollastre
  - Tot tipus de carns
  - Verdures
- MENJAR PER EMPORTAR**

Ctra. Sant Llorenç, 12 • 93 715 88 37

**ielou**  
COMUNICACIÓ

Bones festes!

**Reforç escolar "l'excel·lent"**  
ajuts a l'estudi

- Primària
- ESO
- Batxillerat
- Mòduls
- Tècniques d'estudi
- etc...

Passatge Virreina, 1  
Castellar del Vallès - 08211  
tel. 628 726 030  
[l.excel.lent@hotmail.com](mailto:l.excel.lent@hotmail.com)

L'equip de "l'excel·lent" us desitja molt bones festes!

## CULTURA

**El TEB Castellar presenta l'obra 'Zapping'**

Dissabte 15, a les 18 h i a l'Auditori Municipal es presenta l'obra 'Zapping' a càrrec de TEB Castellar. La missió del Grup Cooperatiu TEB és

procurar la màxima integració social i laboral de les persones amb discapacitat intel·lectual, i també el suport a les famílies. El TEB neix per potenciar les capacitats de les persones amb discapacitat intel·lectual.

**Els Pastorets d'El Sol i La Lluna, avui i demà**

Avui divendres i també demà dissabte l'AMPA de l'escola El Sol i La Lluna ha programat l'obra d'Els Pastorets, que es represen-

tarà aquest divendres a les 19 h i demà a les 12.30 h a l'Auditori. Els pares i mares dels alumnes actuaran novament damunt de l'escenari pels seus fills. Es tracta d'una versió lliure del clàssic de Folch i Torras.

# “He recreat el dia que es declara la independència”

ENTREVISTA ● M. Antúnez

## Santi Baró Escriptor

Aquesta tarda, a dos quarts de 8, es presenta el llibre 'Tres en ratlla' de l'editorial Rosa dels Vents, a la Biblioteca Municipal. L'obra de Santi Baró se situa en un escenari propici per a la independència, i com a bona novel·la també hi ha una història d'amor.

### - Per què ha escrit aquesta novel·la?

La vaig escriure per una necessitat, perquè em sentia desemparat. Vaig crear el meu propi escenari on la meua reivindicació independentista trobés un camí i una lògica per ser, lluny de les propostes de qualsevol formació independentista d'aquell moment, és a dir, d'ara fa un any, que és quan vaig escriure aquesta novel·la.

### - De què parla la novel·la?

Recrea les 24 hores del dia que el Parlament de Catalunya ha de votar la llei per a una declaració per a la independència. Hi apareixen diferents escenaris: La Moncloa de Madrid, el Parlament, la casa del president, la ca-



© Santi Baró (Olesa de Montserrat, 1965) és l'autor de 'Tres en ratlla'. || CEDIDA

serna de la Guàrdia Civil, etc. Els protagonistes són dos personatges que viuen la manifestació de l'11 de setembre. La novel·la parla de l'abans, el durant i el després d'aquesta declaració.

### - Pretén ser un novel·la històrica o tot el contrari?

Sí, pretén ser una novel·la històrica de futur, una novel·la visionària, per demostrar que, de vegades, les coses que creïem complicades no ho són.

### - A quins lectors es destina?

És una novel·la que té una estructura molt plana, és com un guió de cinema. Vull que vagi destinada a qualsevol persona que estigui interessada en un possible procés d'independència de Catalunya, no que estigui per força a favor d'aquesta. I és apte tant pel qui devora llibres com per qui no llegeix gaire.

### - Per què l'ha titulat 'Tres en ratlla'?

'Tres en ratlla' és l'eix amb el que jugo per a crear tota la trama. És el meu pensament a la vida real, el que ha de passar a partir d'ara. El tres en ratlla, tothom ho sap, és un joc en el qual, quan s'alini tres peces, es fa un escac i mat i es guanya. Aquesta metàfora és la que jo transporto a la vida política. Les tres peces que cal alinear són: la majoria del poble, els nacionalistes de CIU i els partits independentistes. Quan això passa Espanya ja no pot evitar la llibertat del poble català. I és el que passa a la novel·la.

### - També hi ha ficció a la seva novel·la?

Sí, i tant. És una novel·la política però és una novel·la, i això és bàsic per a mi. Així que també hi ha una història d'amor entre els dos personatges protagonistes, perquè qui la llegeixi també hi trobi d'altres emocions. Hi ha una trama narrativa de ficció i una trama històrica. +

## LECTURES CASTELLARENQUES PER AQUEST NADAL



### 'Passi-ho bé, senyor Chips'

Editorial  
Vienna Edicions

Autor: **James Hilton**  
Traducció **Miquel Desclot**

Miquel Desclot ha estat l'encarregat de la traducció en català del llibre de J. Hilton, un clàssic anglès sobre la vida escolar.



### 'Bernat detectiu i els catorze biberons'

Editorial  
Ànima Llibres

Autora: **Josefina Llauradó**

L'autora publica una novel·la juvenil protagonitzada pel Bernat i els seus amics i col·laboradors. Junts viuran una gran aventura.



### 'Gente corriente "relatos". Segunda parte'

Autoeditat

Autor: **Manuel Varela**

L'autor va començar el seu camí literari explicant les memòries a 'El que he viscut. Set dècades d'històries, anècdotes i relats'.



50è aniversari de la nevada del 1962  
Exposició

'62

Del 17 de desembre a l'1 de febrer  
Espai Sales d'El Mirador  
De 10 a 13.30 h i de 16 a 20 h

Organització:  
Ajuntament (Arxiu Municipal)



## CULTURA

# Tres pintors locals amb projecció

© Marina Antúnez

Es artistes castellarencs Domènec Triviño, Aurora Matarín i Josep Masaguer exposen, a partir del dia 23 de desembre, a la galeria Artemisia Art & Tendències de les Franqueses del Vallès, al carrer de Sant Ponç, 65. Ho fan juntament amb dos altres artistes, Àngela Álvarez i Joan Anton Mas.

La proposta d'exposició ha tingut molt bona acollida per la varietat i qualitat de les propostes dels cinc artistes que penegen obres en aquesta ocasió.

Domènec Triviño elabora, segons alguna crítica, pintures de somni creades a partir de l'espontaneïtat en les que, sense ajuda de convencions

pictòriques, troba una manera elemental, primària de representar, contra les convencions pictòriques.

Aurora Matarín es va iniciar en l'art tard. Una infància i una joventut viscudes en dictadura i en repressió li van impedir ni que fos pensar en la possibilitat de dedicar-se a l'art. Van ser tanmateix anys d'un intens vitalisme, crucials per comprendre la seva obra, durant els quals es va volcar també en la creació a través de la maternitat i la naturalesa.

Per acompanyar l'exposició, avui mateix s'ofereix un concert a càrrec de JAZZTÀ Funk & Àcid Jazz Grup en una de les sales. Aquesta darrera formació ja ha actuat també a Luz de Gas i la Sala Razzmatazz. ✦



© D'esquerre a dreta: À. Álvarez, Domènec Triviño (Castellar), Aurora Matarín (Castellar), J. A. Mas i J. Masaguer (Castellar).

## Audició dels músics d'Arctàdia el dia 19 i de Nades, el 22

© M.A.

El Centre de formació, creació i producció artística Arctàdia ha programat, pel proper 19 de desembre, una audició de Nadal de guitarra, guitarra elèctrica, baix, trompeta, bateria i combo, a les 18.30 h a la Sala de Petit Format oberta a tothom. El dia 22 de desembre, a les 12 h a la Capella de Montserrat es durà a terme el Concert de Nades dels Petits de l'Arctàdia i a les 18 h a la Sala de Petit Format, audició de violí, violoncel i flauta travessera i. ✦



© Una de les audicions que l'alumnat d'Arctàdia va oferir a la Biblioteca. || ARXIU

## Aguilart proposa un altre taller de creació

© M.A.

Demà tindrà lloc un nou Taller de creativitat a Aguilart, durant tot el dia. Es tracta d'una activitat que condueixen el pintor Enric Aguilar, la coordinadora Ainhoa Barquín, i el terapeuta de desprogramació biològica, PNL i coach, Ricard Lujano.

El taller s'estructura de la següent manera: al matí, les persones inscrites al curs són rebudes amb pastes i cafè a la galeria Aguilart. Després,

comencen una meditació guiada. Un cop finalitzada, els alumnes baixen al taller, on es pinten les mans i comencen a expressar-se. A continuació, es torna a pujar a la galeria, on el Ricard explica com funciona el cervell. Ell s'ocupa també de la desprogramació biològica, una teràpia novedosa que connecta l'origen emocional de les nostres malalties, en busca de la connexió.

El curs segueix amb un dinar, on els alumnes i professors xerren de forma distesa. A la tarda, es torna al taller per elaborar una pintura. ✦

**CLINICA DENTAL DEL CENTRE**

Tot l'equip de la Clínica Dental del Centre us desitja molt bones festes!

Financem el vostre tractament fins a 12 mesos sense interessos!

Carrer Sala Boadella 11, baixos | T/F 93 747 45 90 | 08211 Castellar del Vallès



## CULTURA

## El terror del cinema castellarenc

⊕ **Joves castellarencs preparen una pel·lícula que vol ser, sobretot, coral**

⊕ Marina Antúnez

Dilluns passat, dia 10 de desembre, el Bar Cali de la vila es va omplir d'aspirants a actors i actrius d'un projecte audiovisual que estan duent a terme un grup de joves de Castellar del Vallès.

Havien convocat un càsting per seleccionar els figurants, actors secundaris i actors principals per a una pel·lícula, que **"no és ni un llargmetratge ni un curtmetratge, perquè calculem que durarà 50 minuts, així que n'hi diríem migmetratge"**, explica Darío

Egea, guionista i director de la pel·lícula.

El càsting, segons Egea, **"va anar molt més bé del que ens esperàvem i vam trobar-nos amb gent de molt nivell"**. Tot i que no buscaven actors i actrius professionals, **"sí que és interessant que els aspirants tinguin dots interpretatives o estudis relacionats amb la interpretació al teatre o al cinema"**.

Els 15 o 20 joves que formen part del projecte, **"i als quals encara hem de sumar els actors que es quedin després del càsting"**, l'han titulat *Bad night* **"perquè ens va agradar des del primer moment i perquè en anglès sona més bé"**. Explica la història d'un grup de joves que tenen les seves vides i que un dia van a una festa. **"En aquesta festa acaba passant una cosa greu..."**, diu el Darío.

Es rodarà al gener i a Castellar: **"Succeeix tot a Castellar**

**del Vallès i és de ficció. La idea de promocionar el poble ens interessava molt perquè tots som de Castellar i tenim molta estima al poble"**.

Alguns dels membres del projecte són músics, d'altres estan a punt d'iniciar els estudis de realització, és a dir, **"tots dominem el tema i hi hem posat molta il·lusió"**. Compten amb un càmera **"que té molt bon equip i que és molt bona"**, afegeix Egea.

Tots participen a *Bad night* de forma desinteressada, **"som un grup sense ànim de lucre i ens autofinancem"**, diu Egea.

Després de la gravació que està prevista pel gener, **"caldrà fer la postproducció durant el mes de febrer i calculem que podrem projectar-la al mes de març"**.

La idea d'aquests joves castellarencs és que *Bad night* es pugui veure a El Mirador i presentar el film en algun festival. +



Moment del càsting de 'Bad night', dilluns passat. || JOSEP GRAELLS

BARCELONA | ESPAIART

**El pianista Xavier Torras estrena a Barcelona**

El dia 20 s'estrena *Over the moon, la vida amb les notes de Jonathan Larson* el proper 20 de desembre a l'Almeria Teatre de Barcelona. *Over the moon* és un espectacle amb cinc intèrprets acompanyats d'un piano que arriben a l'essència d'aquest compositor amb can-

çons que fan qüestionar-nos qui som i què busquem. El piano interpretat pel castellarenc Xavier Torras acompanyarà una història que connecta amb la crua realitat que estem vivint però amb unes cançons escrites fa gairebé vint anys, tot i que sembla que parlin del món actual. La prematura mort de Larson poc abans d'aconseguir estrenar el seu primer èxit van donar a aquestes cançons quasi profètiques per tot allò que estava a punt d'esdevenir a la seva vida, i tot allò que havia de passar al món sencer. + || M. A.



Xavier Torras. || CEDIDA

BIBLIOTECA MUNICIPAL | HORA DEL CONTE INFANTIL

**L'Hora del conte infantil ens farà viatjar amb els clàssics universals**

Demà dissabte torna l'Hora del Conte Infantil, en aquesta ocasió, a càrrec de Mònica Mimó. L'activitat tindrà lloc a la Biblioteca Municipal a les 11.30 h.

Precedirà les activitats que comencen a les 12 hores i que porten per nom 'Juguem amb els contes'. Són uns tallers que organitzen les monitores de la

Ludoteca Municipal i que estan relacionats amb els contes explicats.

Les històries que ha escollit Mimó s'emmarquen en el títol *Contes de tota la vida* i en aquesta ocasió són: *La princesa i el pèsol*, *Hansel i Gretel*, *El gat amb botes* i *Els tres porquets*. Aquestes dues activitats són gratuïtes. + || M. A.

NOVEMBRE - DESEMBRE · JOVE 2012

# ESPAI JOVE

Inscriu-te a les activitats gratuïtes!  
Places limitades!  
Activitats nov-des 2012

estima CASTELLAR

**Curs**

Curs d'introducció al guió cinematogràfic  
Fins al 19 de desembre  
Horari:  
dimecres de 17 a 20 h  
Inscripcions obertes

**Taller**

Taller Explosive Box (targetes explosives)  
Dilluns 17 de desembre, 17 h

**Espai Masterclass**

Hip-Hop  
Dijous 20 de desembre, 18 h

Espai Jove (Opensurf d'El Mirador), de dilluns a divendres de 16 a 20 h - Més info a l'a/e. espaijove@castellarvalles.cat o al tel. 93 714 40 40

## CONCERT DE NADAL

ESCOLA MUNICIPAL DE MÚSICA TORRE BALADA

**EMM**

• Dilluns 17 de desembre  
Auditori Municipal Miquel Pont  
19 h

**Repertori**

- Cantata "Mister Scrooge" (cors i cambra)
- Nades (cors)
- Intermezzo de Cavalleria Rusticana (orquestra)
- Allegretto de la 7ª de Beethoven (orquestra)

estima CASTELLAR

## CULTURA

CRÒNICA

## Actes amb Desclot

Aquesta setmana ha protagonitzat una tertúlia poètica i una conferència

© Marina Antúnez

**D**illuns va tenir lloc una nova tertúlia poètica *En to poètic* al voltant de l'obra de Miquel Desclot. En aquesta ocasió excepcional, la sessió va tenir lloc a la Sala de Petit Format de l'Ateneu.

La sessió va girar al voltant

de l'obra poètica *Cançons de la lluna al barret* i va comptar amb el mateix poeta, Miquel Desclot.

Dimecres, Desclot va ser el conferenciant del cicle que organitza l'Institut Castellar *Converses per entendre el món actual*. El poeta i traductor va apuntar que l'art d'escriure l'ha marcat des de ben petit i que encara l'apassiona. Això, transmès als joves castella-

rens, pot servir d'eina o referent perquè ells mateixos prenguin el seu propi camí.

**ALTRES ACTES POÈTICS** || A més dels actes Desclot, també dimecres 12 va tenir lloc una tertúlia literària al voltant, en aquest cas, de l'obra d'Haruki Murakami *Kafka a la platja* i dijous es van llegir textos de Pere Calders. +



© Tertúlia poètica amb Miquel Desclot al centre, a la Sala de Petit Format de l'Ateneu. || JOSEP GRAELLS

Us desitja unes Bones Festes!  
tothicap@gmail.com

Us desitgem bones festes!

**Psicòlegs i logopedes col·legiats**

- Psicologia (infanto-juvenil i adults)
- Desprogramació biològica
- Logopèdia
- Taller d'estimulació del llenguatge (3-5 anys)
- Reeducació: per problemes d'aprenentatges específics
- Reforç escolar
- Preparació a proves d'accés a mòduls
- Seguiment psicopedagògic personalitzat

C/ Josep Anselm Clavé, 3 (Baixos) · Castellar del Vallès · Tel. 93 714 63 52

**Frites Mari**

Fem servei a domicili!

**Bones Festes!**

**Horari**

De dilluns a divendres  
De 8:00 a 14:00  
i de 16:30 a 21:00

Dissabtes de 8:00 a 15:00

C. Hospital, 26 - 28 · T. 665 78 73 10 · Castellar del Vallès

**PERE ROCA I ROUMENS** ARQUITECTE

OBRA NOVA  
REHABILITACIÓ  
PISCINES I JARDINS

CÈDULES D'HABITABILITAT  
INFORMES/CERTIFICATS

Molt bones festes!

CATALUNYA, 99 baixos  
T | 93 714 61 05

Tenim tot el que necessites per a aquestes festes!

Avda. Sant Esteve 19 · T. 93 714 58 89

«la botiga del astell» ...l'encantarà!

Carnisseria · Xarcuteria · Formatgeria · Plats Culinats · Fruiteria · Supermercat

## AGENDA

DV **14****Campionats socials**c. Barcelona · tarda  
Org.: Club d'Escacs Castellar**Presentació del llibre***Tres en ratlla* de Santi Baró  
Biblioteca · 19.30 h  
Org.: ERC**Cinema***Paranoid Park*  
Sala Actes Mirador · 21 h  
Org.: CCCV**Teatre · Els Pastorets**Auditori · 19 h  
Org.: AMPA CEIP El Sol i La LlunaDS **15****Hora del Conte Infantil\***amb Mònica Mimó  
Biblioteca · 11.30 h**Juguem amb els contes\***

Ludoteca · 12 h

**Teatre***Els Pastorets*  
Auditori · 12.30 h  
Org.: AMPA CEIP El Sol i La Lluna**Teatre\****Zapping*  
a càrrec de TEB Castellar  
Auditori · 18 h**Concert benèfic del Coro Rociero**Sala Blava · 17 h  
Org.: Coro Rociero CastellarencDG **16****Actes Marató**Consultar extra Nadal  
pàgina 12**Cinema\****Frankenweenie*  
Auditori · 12 h**Ball**a càrrec de De Gala  
Sala Blava · 18 h  
Org.: Amics del Ball de SalóDL **17**DT **18**DC **19****Camina i fes salut\***Sortida del CAP · 9.30 h  
Org.: Àrea Bàsica de Salut**Audicions de Nadal**Alumnes  
d'instrument d'Arctàdia  
Sala Petit Format · 18.30 h  
Org.: ArctàdiaDJ **20****Masterclass de hip-hop\***

Auditori · 18 h

DV **21****Campionats socials** · c. Barcelona · tarda · Org.: Club Escacs CastellarDS **22****Concert de Nadales** · Capella de Montserrat · 12 h · Org.: ArctàdiaDG **23****Donació de sang** · Local CEC · 9.30 a 13.30 h · Org.: Banc de Sang i Teixits**Concert homenatge Miquel Descot** · Auditori · 12 h · Org.: Arctàdia**Ball** · a càrrec de Millenium · Sala Blava · 18 h · Org.: Amics del Ball de Saló**Concert coral Pas a Pas** · Teatre Colònies i Esplai · 19.30 h

Org.: Suport Castellar, ADIPS i Dismòbil

**Pessebre Vivent** · Sant Feliu del Racó · 18 h · Org.: Assoc. Veïns de St. Feliu

## EXPOSICIONS

**Exposició 50è aniversari de la nevada de 1962**Del 17 de desembre a l'1 de febrer  
Espai Sales d'El Mirador  
Organitza: Ajuntament**62a Exposició de Pessebres de Castellar**Fins al 3 febrer  
Dissabtes i diumenges, de 12 a 14 h i de 17 a 20 h (passat Reis, obert només diumenges) · Entrada gratuïta

## TALLERS

**Taller de ioga**Dijous · 16.30 h  
Associació de Dones Hipatia**Taller de pintura**Dimarts · 18 h  
Associació de Dones Hipatia**Tallers a l'Espai Jove**Informació i inscripcions:  
Espai Jove · (Opensurf El Mirador-3a planta) · a/e. es-paijove@castellarvalles.cat**Escola - Taller**Escultura de talla i escultura en fusta, dibuix (els estils i les fustes), dibuix a llapis i altres  
Rafel Gil · 937 147 568

## CURSOS

**Cursos a l'Espai Jove**Informació i inscripcions:  
Espai Jove · (Opensurf El Mirador-3a planta) · a/e. es-paijove@castellarvalles.cat**Classes d'escacs**Dilluns (nivell avançat) de 19.30 a 20.30 h  
Dimarts (iniciació i nivell mig) de 18.30 a 19.30 h  
Inscripcions: 937 472 222**Ioga, tai-txí, dansa del ventre, diafreoteràpia, pilates, chi kung, meditació i bollywood**Tot el mes  
Inscr.: Puigvert, 3, 2n  
(La Sala de Ser) · 658 995 286**Escola Nocturna**Cursos 2012 - 2013  
Inscripcions:  
937 145 738 i 629 254 367

## ALTRES

**Casal d'hivern Xispis**Dies: 24, 27, 28 i 31 desembre i 2, 3, 4 i 7 de gener  
Inscripcions: Casalcastellar-xispis12@hotmail.com**Museu de Coca-Cola**Cada dia · 10 a 13.30 h  
16.30 a 19.30 h  
Carrer Jaume I, 42

## FARMÀCIES DE GUÀRDIA

14 Germà  
15 Vilà  
16 Vilà  
17 Europa  
18 Yangüela  
19 Casanovas  
20 Ros  
21 Permanyer  
22 Germà  
23 Germà

**Farmàcia Casanovas**  
937 143 376 · Av. St. Esteve, 3  
**Farmàcia Permanyer**  
937 143 829 · Ctra. de Sabadell, 48  
**Farmàcia Germà**  
937 158 678 · Balmes, 57  
**Farmàcia M. D. Ros**  
937 145 025 · Av. St. Esteve, 71  
**Farmàcia Pilar Vilà Boix**  
937 159 099 · Barcelona, 58  
**Farmàcia Yangüela**  
937 145 289 · Torras, 2  
**Farmàcia Europa**  
937 472 890 · Barcelona, 78-80

**Servei d'urgència nocturn:**  
a partir de les 24 h el servei d'urgència es deriva a les farmàcies de guàrdia de Sabadell i Terrassa.

**Farmàcies servei 24 hores Sabadell:**  
Farmàcia Carrera: ctra. de Terrassa, 377  
Farmàcia Trilla-Salvador: carrer Tàcit, 1

## TELÈFONS INTERÈS

Ajuntament 937 144 040  
Fax Ajuntament 937 144 093  
Policia Local 937 144 830  
(urgències) 092  
Avaries enllumenat 900 131 326  
Biblioteca 937 144 735  
Bombers 937 144 951  
Ràdio Castellar 937 144 340  
Casal Catalunya 937 158 998  
Casal Plaça Major 937 143 655  
CAP (Ambulatori) 937 4711 11  
Servei de Català 937 143 043  
Centre de Serveis 937 471 055  
Ambulància 061  
Funerària Castellar 937 277 400  
Tanatori 937 471 203  
Mossos d'Esquadra 112  
Jutjat de Pau 937 147 713  
OSB 937 145 389  
ACC 937 146 739  
Casal de Joves 937 158 006  
Recollida de mobles 901 120 214  
Taxis Castellar 937 143 775

## DEFUNCIONS

| Nom                                | edat | data defunció |
|------------------------------------|------|---------------|
| <b>Maria Montserrat Guiu Cuscó</b> | 67   | 27/11/2012    |
| <b>Francisca Sánchez Moreno</b>    | 57   | 02/12/2012    |
| <b>José Fernández Romero</b>       | 80   | 03/12/2012    |

## PENÚLTIMA



## Memòries 154 La "rubia" de l'època, 1955

Aquest és un vehicle de l'any 1955, amb sostre de fusta. D'aquest tipus de turisme amb carrosseria tota feta de fusta se'n deia "rubia". El propietari de l'automòbil que veiem a la fotografia era Pere Roumens, director de l'empresa Ortadó i Cortes, coneguda com a Cal Pinyot. La foto correspon a la benedicció de vehicles de l'any en qüestió i el conductor és Simó Garròs Canet.

FONS: JORDI GARRÒS  
AUTOR: DESCONEGUT

## Castellar mòbil

Envia'ns fotos fetes amb el mòbil: [lactual@castellarvalles.cat](mailto:lactual@castellarvalles.cat)



**Cel ennuolat**  
Autor: José Zaguirre



**Tardor**  
Autor: Carme Padrissa

Com  
cuidar-se



### Cursos i tallers

Activitats del mes de desembre  
Gratuïts i preus econòmics

La Sala de Ser ja ha donat a conèixer les activitats previstes aquest mes de desembre. Ja van iniciar-se el passat dia 1 i continuen encara aquest cap de setmana. Demà dissabte s'ha organitzat un taller de ioga en família per a famílies amb nens, germans, pares i mares. Es tracta de jugar mitjançant el ioga. L'activitat tindrà lloc a partir de les 17.30 h i té un preu de 25 € per família. Diumenge es farà un taller de meditació, de 10 a 14 h. El preu és de 45 €. Dissabte 22 s'ha programat un taller de reflexologia per aprendre a fer-ho des del sofà de casa, tècniques bàsiques d'alta efectivitat per aprendre a resoldre els mals domèstics.

### LA SALA DE SER

C/ Puigvert, 3 2n pis  
665 020 903 / 658 995 286

### PLAT DE LA SETMANA



#### Ingredients:

|     |                               |
|-----|-------------------------------|
| 250 | g. de costella de porc ibèric |
| 6   | u. de salsitxes               |
| 1   | u. de ceba mitjana            |
| 1   | gra d'all                     |
| 2   | fulles de llorer              |
|     | brins de safrà                |
| 100 | ml. de vi blanc               |
| 2   | u. de tomàquet madur          |
| 1   | l. de brou de pollastre       |
| 400 | g. de fideus                  |

### Fideus a la cassola amb costella ibèrica

Posem la costella a rostir a la cassola fins que estigui ben dauradeta. Hi afegim les salsitxes tallades a trossets, les rostim bé, i hi afegim el vi blanc i esperem que redueixi. Les traïem i fem un sofregit amb la ceba, l'all, el tomàquet, el safrà i el llorer. Quan estigui al punt, hi afegim les salsitxes i la costella ibèrica amb tot el suc que hagin deixat. Afegim els fideus i ho rossegem una mica. Finalment, també hi incorporem el brou. Ho deixem coure 20 minuts i, si volem, també hi incorporem una picada.

### QUEVIURES EL CASTELL

Avda. Sant Esteve, 19  
937 145 889

Comerciants, podeu fer-nos propostes al:  
correu electrònic: [mantunez@castellarvalles.cat](mailto:mantunez@castellarvalles.cat) o al telèfon 937 144 340

## CASTELLAR PER LA MARATÓ

15 i 16 de desembre de 2012

La mort  
hauria de ser  
el final  
de la vida.  
El càncer, no.



La Marató 3

Diu molt de tu.



## Sebastià Barragán

Sommelier i cap de sala de Casa Pedro

”  
*Volem que el client surti amb la sensació que és especial*  
 “

Des dels 11 anys corre entre fogons i taules de menjador. La cuina és terreny de la seva germana, el que li agrada a ell és el tracte amb els clients, parlar amb totes les taules i que marxin satisfets del restaurant

JOSEP GRAELLS



### 11 respostes

**Un tret principal del seu caràcter?**

Nerviós

**Un defecte que no pot dominar?**

Exigent

**Quin animal seria?**

Gos

**La seva paraula preferida?**

Gràcies

**Un restaurant?**

El Drolma de l'Hotel Majestic, però ja no existeix

**Quin plat li agrada més?**

El marisc

**Música preferit?**

Jatney Klein

**Un color?**

El vermell

**Un llibre?**

'Viatge pel Montsant', sobre vins

**Una pel·lícula?**

'La milla verde', de Frank Darabont

**Un comiat?**

Molt de gust i fins la propera

© Cristina Domene

**Com arriba al món de la gastronomia i de l'hosteleria, és una decisió pensada des de petit?**

M'hi vaig trobar. Jo estic en el món de l'hosteleria des dels 11 anys. Els meus pares van decidir obrir un bar de tapes al carrer Anselm Clavé, Restaurant Clavé-Casa Pedro. Van començar amb les tapes, van anar evolucionant, es va convertir en restaurant fins que van fer el salt, fa tretze anys, a l'indret on som ara.

**Ha crescut entre fogons. Sempre li ha agradat o es volia dedicar a alguna altra cosa?**

Des de molt petit m'he mogut en aquest món, ajudant el meu pare... així, sempre he tingut el dubte de si m'agrada aquest món perquè l'he viscut i és el que sé fer o si l'hauria

escollit com a ofici si no hi hagués tingut relació. Però em vaig formar i vaig estudiar sommelier i servei de sala, que és el més m'agrada, la cuina, la toco poc.

**És una responsabilitat portar endavant el nom de Casa Pedro?**

Els fills no tenen perquè continuar el llegat dels pares, però nosaltres ho hem fet. Els meus pares sempre ens diuen que han tingut sort que hàgim volgut seguir en el negoci. És una responsabilitat però no hi ha hagut un canvi tan radical, perquè com sempre hi hem estat, l'únic que hem fet és continuar. No ha canviat ni el tracte amb la gent ni els plats tradicionals, però hi ha hagut una evolució, el que abans eren plats més senzills ara són més cuina d'autor, fusions. Ens hem posat una mica a la moda.

**Què aporten de nou?**

Voltem per veure què hi ha fora, com evoluciona la cuina. Què és el que es porta, el que la gent demana. Després sí que hi ha els plats estrella, que mai es toquen, com el filet de vedella amb escalopa de foie i reducció de porto o els canelons farcits d'ànec amb pera, micuit de foie i gratinats amb una crema de ceps. I també aportem de nou les xarxes socials, que han estat tot un descobriment.

**Què caracteritza a Casa Pedro?**

Que sempre fem prevaldre la qualitat. En el servei, en la presentació i en els productes. La meua mare ens ha inculcat anar a buscar el gènere, mirar-lo, seleccionar-lo... El peix que comprem és salvatge... Intentem que cada reunió o esdeveniment sigui especial i diferent, parlem amb el cli-

ent per saber que és el que ell vol. Volem que el client surti amb la sensació que és especial.

**Què és el que més li agrada de la seva feina?**

M'agrada el tracte amb la gent. Que la gent surti contenta, que parlin bé del restaurant, que quan m'aturen al carrer em diguin, "que bé va estar aquell dia". Em compensa la valoració de la gent.

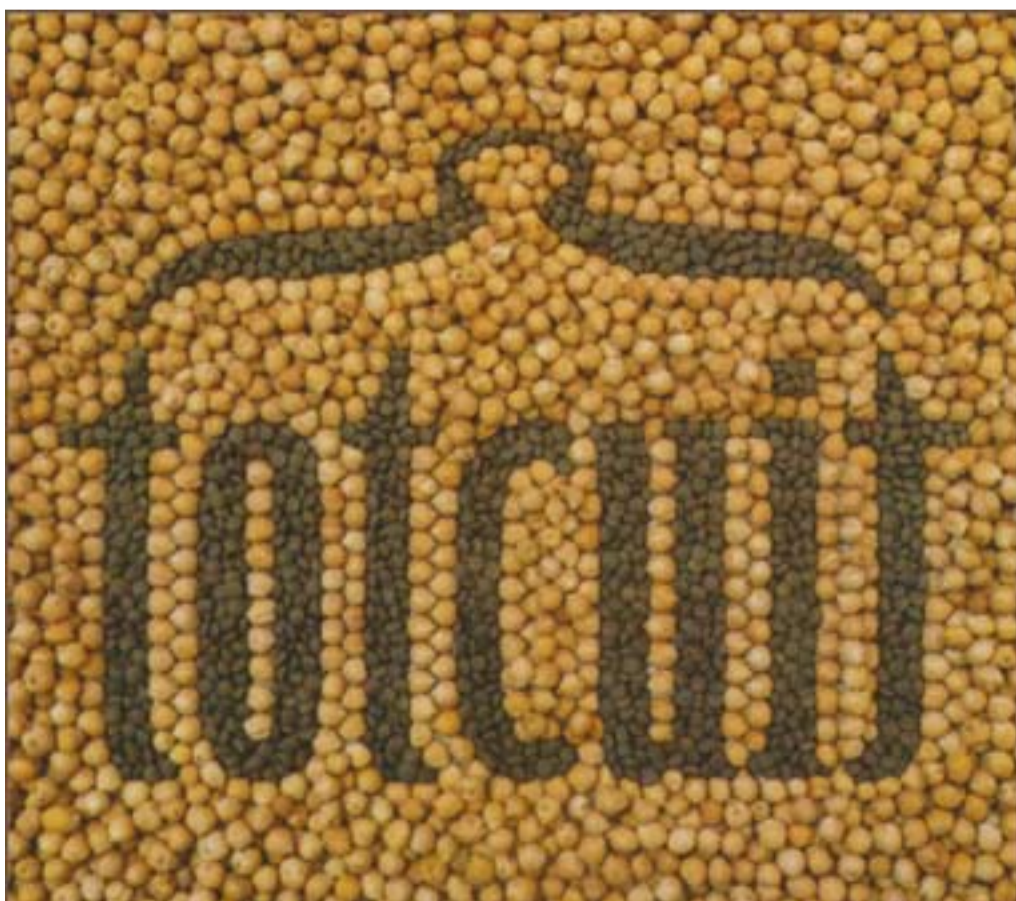
**Ara de cara al Nadal, teniu molts sopars i dinars complets. Com s'aconsegueix omplir en aquests moments de crisi?**

Ens hem hagut d'adaptar a les circumstàncies. El volum de gent és la mateixa, el que ha canviat és el pressupost que ens demanen, que ha anat a la baixa. Busquem altres fórmules però amb la mateixa qualitat. Per exemple, en comp-

tes de fer pica-pica, doncs fem escollir un primer i un segon. Si no t'adaptes en aquests moments és impossible.

**Què en pensa dels cuiners més mediàtics i dels programes de cuina.**

Penso que és *show business*, que l'hosteleria és molt més. Sobre els cuiners mediàtics crec que ofereixen productes de qualitat, però que també cobren molt car, que es paga el nom. La cuina és art, però molta gent ha pujat al carro. Jo estic més a favor del programa *Cocineros sin estrella*, que va a restaurants que tenen nom però que no tenen premis, com l'*Hispania d'Arenys de Mar*. Són restaurants que estan dia a dia amb els seus clients. De *Pesadilla en la cocina* crec que si és veritat, els haurien de tancar tots. +



**PLATS ESPECIALS  
 PER FESTES!**  
 Sota comandes!

**Nou horari!**

OBRIM TAMBÉ ELS DIUMENGES I FESTIUS  
 d'11 a 14.30h!

Fes la teva comanda.  
 Nosaltres cuinem per tu!

**Productes casolans fets amb tradició.**

T | 93 611 79 58

Ctra. Sentmenat 10-12 · totcuit@gmail.com