

# NADAL09

especial



# ESPECIAL NADAL

## Bones festes!

Aviat encetarem l'any nou i vull desitjar a tots els ciutadans i ciutadanes de Castellar que el 2010 sigui pròsper i ple d'oportunitats. Moltes famílies estan travessant moments difícils per culpa de la crisi i l'Ajuntament, la casa de tots i totes, no és una excepció. Per això crec que és necessari, ara més que mai, que us transmeti un missatge optimista i d'esperança en el futur.

Castellar és una vila que, malgrat les dificultats, continua millorant dia a dia. S'han fet moltes coses aquest 2009 que està a punt de finalitzar: hem arranjat i millorat un bon grapat de carrers, places i escoles gràcies als diners del Fons d'Inversió Local; hem començat a construir la segona escola bressol, hem garantit el calendari d'obres de l'escola El Sol i la Lluna i disposem de terrenys per a les futures necessitats educatives; tenim en marxa el procés de millora de les instal·lacions i la gestió del complex esportiu Puigverd; hem tancat amb èxit els primers pressupostos participatius a la Plaça Europa i Can Carner; ja estan en funcionament les noves dependències municipals de l'Espai Tolrà; hem celebrat el primer festival de cinema Bram... i, sobretot, hem procurat per ajudar els nostres ciutadans més perjudicats per la crisi. Aquesta és i continuarà sent el 2010 la nostra prioritat.



**Ignasi Giménez Renom**  
Alcalde

Encara tenim moltes coses a fer i molts reptes per encarar. El més important és impulsar un canvi de model econòmic de Castellar, fins ara centrat excessivament en la construcció. La nostra aposta estratègica passa per impulsar nous sectors productius: els serveis a les persones, les energies renovables i les tecnologies de la informació i la comunicació.

Tenim tres ambicions irrenunciabls: millorar la qualitat de vida dels castellarencs i castellarenques, crear ocupació de qualitat i generar valor afegit. Una peça clau per assolir aquests objectius és el centre de coneixement que abans de l'estiu culminarà les obres de la plaça Major. Un centre del qual parlarem molt els propers mesos i que serà un nou motor social, educatiu, cultural i econòmic per a Castellar.

Aprofito l'avinentesa per animar-vos a gaudir de totes les activitats que s'han organitzat aquestes festes nadalenques i desitjar-vos un 2010 ple d'il·lusions.

© Felicitació de Nadal de l'Ajuntament de Castellar del Vallès

"Cal viure i perseguir la utopia, encara que només sigui perquè, amb el nostre treball i les nostres accions, els altres visquin una mica millor".

**Àlex Rovira**

Del llibre:

*La Bona Crisi. Una oportunitat per reinvertar-se.*

Bonesfestes



## PESSEBRES

## ESPECIAL NADAL

**El Grup Pessebrista de la Capella de Montserrat inicia el compte enrere per a la Biennal del Pessebre Català del 2010****L'exposició de pessebres es podrà visitar del 6 de desembre al 31 de gener**

El Grup Pessebrista de la Capella de Montserrat de Castellar ofereix aquest any la 59a edició de l'exposició de pessebres amb 14 diorames de gran format, el pessebre del pati i els pessebres del taller de pessebrisme. L'exposició de la sala del primer pis estarà dedicada als figuristes Lluís i Montserrat Carratalà.

Aquest Nadal es pot continuar la col·lecció de figures que el Grup posa a la venda amb el conjunt format pel bou, la mula i una pastora, que es podran adquirir al preu de 75 euros. Es tracta d'un pessebre exclusiu i amb tirada limitada obra d'Alina Antonell, reproduït en resina d'alta qualitat. El proper Nadal apareixerà el darrer grup i quedarà completat el pessebre.

**Amb el pessebre estimem el medi natural**

Com és habitual, fins al dia de Nadal es podran inscriure al concurs de pessebres totes aquelles persones i entitats que vulguin participar-hi. El full d'inscripció es podrà recollir i lliurar a l'exposició de pessebres. Com a novetat, el concurs porta enguany el lema "Amb el Pessebre aprenem a observar, conèixer, tenir cura i respectar el nostre medi natural" i es donarà un premi especial al pessebre que millor faci referència a aquest tema.

Aquest mateix lema és el que centra el tradicional joc dels detalls amagats en els pessebres. Els visitants de l'exposició que hi participin podran aprendre coses diverses sobre el medi natural observant els diorames.

**Pessebrisme a Internet**

El Grup Pessebrista de la Capella de Montserrat organitzarà el Nadal de l'any que ve la 13a Biennal del Pessebre Català, que des de fa 25 anys impulsa la Federació Catalana de Pessebristes, formada per una cinquantena d'associacions.

Per tal de començar a escalfar motors per a la Biennal, l'entitat posa en marxa aquest any una exposició de pessebres a Internet, convidant tothom qui vulgui a enviar una fotografia del seu pessebre a la pàgina web [www.biennaldelpessebre.com](http://www.biennaldelpessebre.com). Aquesta exposició, que porta per títol "El teu pessebre a la xarxa", vol donar la oportunitat de mostrar la gran quantitat de pessebres familiars, escolars, parroquials, etc. que es fan.

D'altra banda, el Grup Pessebrista, que ja fa temps que té una web al portal d'entitats de Castellar, ha obert un perfil a la xarxa social Facebook i un blog amb la finalitat de promocionar al màxim les seves activitats.

**Del 6 de desembre al 31 de gener**

Lloc: Sala d'Exposicions de la Capella de Montserrat  
(c/ Doctor Pujol, 26)

Horari: dissabtes, diumenges i festius, de 12 a 14 h i de 17 a 20 h.

Passat Reis, obert només els diumenges.

**Més informació:**

<http://pessebres.entitatscastellar.cat>

<http://pessebrescastellar.blogspot.com>

**La guia didàctica visita els pessebres**

Un total de 670 alumnes visitaran la 59a Exposició de Pessebres de la Capella de Montserrat. Es tracta majoritàriament d'alumnes de llars d'infants i d'educació infantil, però també de grups de cycle inicial i mitjà i usuaris del TEB Vallès i de la Casa de les 3 Moreres. Serà a partir de les activitats organitzades per la Guia Didàctica, que ha previst un total de 27 visites. D'altra banda, i també a través de la Guia Didàctica, dos grups de 3r de primària i un grup de Suport Castellar han pogut descobrir quin és el procés d'elaboració dels pessebres, i han conegut, entre d'altres aspectes, les tècniques i materials que fan servir els pessebristes, o quant temps dediquen a tenir a punt l'exposició.

**Pessebres a Sant Feliu del Racó**

La tradició de construir pessebres es manté viva a Sant Feliu del Racó des de fa aproximadament 30 anys, quan un grup d'amics van iniciar l'activitat. Enguany, l'exposició, que es podrà visitar a les antigues escoles de Sant Feliu, comptarà amb 11 diorames i, com a novetat, amb una mostra de quadres referents al Nadal.

**Horaris:**

24 de desembre: després de la missa del Gall, inauguració i torronada popular al Centre Feliuenc.

25 de desembre i 1 i 16 de gener: de 18 a 20 h

26 i 27 de desembre, 2, 3, 9 i 10 de gener: de 12 a 14 h i de 18 a 20 h



tot en jardineria!

**GARDEN DICOMA**

Ctra. Sentmenat Km. 28,2  
Castellar del Vallès  
93 747 36 92

descobreix els serveis de

**DICOMA JARDINS**

- Disseny de jardins
- Projectes de paisatgisme
- Tala i poda d'arbrat
- Tractaments fitosanitaris
- Automatització d'instal·lacions
- Sistemes de reg
- Sistemes d'estalvi i recollida d'aigua
- Xerojardineria
- Il·luminació exterior
- Tot en fusta
- Manteniment de jardins

Tot l'equip de Garden Dicoma us desitja Bones Festes!

# ESPECIAL NADAL

MÚSICA

## Macedònia presenta quinze nadales i una cançó de bressol

Èlia Macià, Clàudia Raventós, Aida Llop, Berta Gilbert i Laia Pujol faran gaudir el públic amb les seves quinze nadales i una cançó de bressol, incloses en el seu disc *Et toca a tu*. Per a aquest treball, el grup ha recuperat nadales pràcticament oblidades o apartades de primera línia però que, de ben segur, refrescaran la memòria de moltes persones. Es tracta d'unes versions molt cantables, per tal que tothom pugui acompanyar les fruites.

Entre les cançons que ens proposen es troba *Pampallugues*, una nadala publicada pel grup en el disc *Posa'm un suc*, l'any 2004, i *Et toca a tu*, nadala que dona nom al disc i que està plena de missatges de força i optimisme.

**Diumenge 27 de desembre**  
Sala Blava de l'Espai Tolrà - 12 h

**Preus:**  
Entrada general: 6 euros  
Joves, majors de 65 anys i Voluntariat per la Llengua: 3 euros

**Venda d'entrades:**  
Regidoria de Cultura, carrer de l'Església, s/n  
telèfon 937 144 435 de 17 a 20 hores de dimarts a dijous,  
excepte el 24 de desembre,  
i una hora abans de començar l'espectacle a la mateixa sala,  
si no s'han exhaurit.



### De nou, Bon Nadal

Dia: dissabte, 26 de desembre  
Lloc: Església de Sant Esteve  
Hora: 21 h  
Entrada gratuïta

### Concert de Nadal de la Coral Musicorum

*De nou, Bon Nadal* és el títol del concert que la Coral Musicorum interpretarà el 26 de desembre a l'Església de Sant Esteve. El repertori de l'actuació inclou diverses nadales relacionades amb musicals o bandes sonores de pel·lícules, totes elles adaptades al català i amb arranjaments de Xavier Torras.

El concert comptarà amb les intervencions de les corals Musicorum d'Esplugues de Llobregat i Castellar del Vallès, i també de la coral El Cor de la Nit de l'Escola EspaiArt, formada per nens i nenes de 5 a 10 anys. La proposta és dirigida per Sònia Galtell, i estarà acompanyada al piano per Xavier Torras.



La llar d'infants  
El Picarol us desitja  
a tots, petits i grans,  
Bon Nadal i Felix  
Any Nou.



C/ Major, 84  
08211 Castellar del Vallès  
Tel. 93 714 51 87



**MACEDÒNIA**  
et toca a tu  
www.grupomacedonia.net

Compra el disc, regala Macedònia!  
quinze nadales i una cançó de bressol

## MÚSICA

## ESPECIAL NADAL

### Les corals Sant Esteve i Xiribec oferiran el tradicional concert de Nadal

L'església de Sant Esteve serà un any més l'escenari del tradicional concert de Nadal que ofereixen plegades les corals Sant Esteve i Xiribec. La cita serà el dissabte 19 de desembre, a les 18 hores, i comptarà amb la participació de prop d'un centenar de cantaires distribuïts en diferents cors. El concert començarà amb la intervenció del cor de menuts dirigit per Sara Schkot. A continuació ho faran els cors de petits i mitjans, dirigits per Glòria Coma, i posteriorment actuarà el cor de grans, dirigit per Jaume Sala. Seguidament serà el torn de la coral Xiribec, dirigida per Esteve Costa. El concert s'acabarà precisament amb tres nadales conjuntes dels cors participants. L'acompanyament al piano anirà a càrrec de Marina Ciuró. D'altra banda, la Coral Sant Esteve també cantarà el proper dimarts, 29 de desembre, al matí, a l'Obra Social Benèfica i a la residència d'avis Les Orquídes.

#### Concert de Nadal

Dia: dissabte, 19 de desembre  
Lloc: Església Sant Esteve  
Hora: 18 hores

#### Programa

##### Menuts

Al carrer més alt (tradicional catalana)  
Pastoret d'on véns (tradicional catalana)  
La nineta (poema)  
Direcció: Sara Schkot i Casas

##### Petits

Cançó per a l'Infant (Polònia)  
On vas Pere? (França)  
La pastora (Catalunya)  
Direcció: Glòria Coma i Pedrals

##### Conjunta Petits i Mitjans

El rabadà (Catalunya)

##### Mitjans

El desembre congelat (Catalunya)  
El Rei de la Glòria (Catalunya)  
Ha nascut el Salvador (Jordi Domingo Mombiola)  
Direcció: Glòria Coma i Pedrals

##### Grans

Ave Maria (Eva Ugalde)  
Cant dels ocells (tradicional catalana)  
Nit de Reis (Camil Geis / Josep Vila)  
Direcció: Jaume Sala i Llobet

##### Conjunta Mitjans i Grans

Hallelujah (Leonard Cohen)

##### Xiribec

El Rei Herodes (tradicional catalana)  
Dolça cançó de la Nit de Nadal (trad. alemanya)  
Jingle Bells (melodia: J. Pierpoint / arran. David Willcocks)  
Direcció: Esteve Costa i Ventura

##### Conjunctes tots els cors

Porta foc (tradicional catalana)  
Els Àngels a la Glòria (tradicional francesa)  
Adeste Fideles (popular)  
Piano: Marina Ciuró i Marquès



**EXTERIORS**  
castellar

Us desitgem Bones Festes  
i bon any 2010

Un any, aquest 2010, en el que Exteriors Castellar inicia una nova etapa, un pas endavant en la nostra trajectòria. A partir del proper mes de gener traslladem la nostra exposició a les instal·lacions de **Sese Jover Interiors**, situat al carrer Arquímedes 239, baixos (Terrassa).

Continuarem oferint-vos un servei de qualitat i màxim nivell professional a la realització de tot tipus de projectes a l'espai exterior.

Podreu trobar tots els detalls dels nostres serveis i una àmplia galeria dels nostres projectes al nostre renovat web. Visiteu-lo!

[www.exteriorscastellar.com](http://www.exteriorscastellar.com)



- Disseny i decoració
- Tarimes de fusta
- Revestiments
- Porxos i pèrgoles
- Jardineres
- Gespa sintètica



# ESPECIAL NADAL

**INFÀNCIA**

## CASAL DE VACANCES D'HIVERN

### Vols venir al Casal de Vacances?

El Casal de Vacances d'hivern que cada any organitza l'Ajuntament de la vila durant els dies no festius de Nadal es posarà en marxa el 23 de desembre. Enguany, l'oferta s'adreça a infants de P3 a 6è de primària (de 3 a 12 anys), i funcionarà els dies 23, 24, 28, 29, 30 i 31 de desembre de 2009 i els dies 4 i 5 de gener de 2010. Les activitats tindran lloc de 9 a 13.30 hores, amb l'opció de realitzar un servei d'acollida de 8 a 9 hores. Les inscripcions es faran diàriament al mateix lloc de trobada del Casal, el pavelló de Puigverd, en el moment de portar els infants al Casal. A partir de les 9 hores, els nens i nenes es repartiran en diferents espais i equipaments municipals per a realitzar les activitats programades. El preu del Casal en l'horari d'activitat és de 9 euros al dia, mentre que si es fa ús del servei d'acollida s'haurà de pagar un euro més al dia.

### CASAL D'HIVERN

23, 24, 28, 29, 30 i 31 de desembre de 2009 i 4 i 5 de gener de 2010

Adreçat a infants de P3 a 6è de Primària

Horari de les activitats: de 9.00 a 13.30 h · Servei d'acollida: de 8.00 a 9.00 h

Punt de trobada: Pavelló Poliesportiu de Puigverd

Preus: Activitat (9 euros/dia) · Acollida i activitat (10 euros/dia)

Inscripcions per dia en el mateix lloc de trobada

### TALLER DE FANALETS

El grup de grans del Casal d'Hivern t'ajudarem a fer el teu fanalet per anar a rebre els Reis!

Dia: dilluns, 4 de gener

Horari: d'11 a 13 h

Lloc: carrer Sala Boadella (davant la Ludoteca i la Biblioteca)

### CASAL D'HIVERN AL CASINO DEL RACÓ

#### Del 23 de desembre al 7 de gener

Els infants de 4 a 12 anys podran assistir enguany al Casal d'Hivern organitzat pel Casino del Racó. L'esport, la creativitat i la innovació seran els eixos d'aquesta proposta, on es combinen esports com el futbol, el frontó, el tenis de taula o el bàsquet, amb els jocs i les danses.

A més, en el context de l'any Europeu de la Creativitat i la Innovació, es faran un seguit d'activitats amb l'objectiu de conèixer l'entorn (sortida als horts del poble i al bosc a la recerca de materials) i gaudir de les tradicions nadalzenques (figures de pessebre, decoració d'arbres de Nadal i tions, invenció de bromes i llufes...).

El Casal d'Hivern ofereix diferents horaris i opcions que poden anar d'1 dia a packs de dos o més dies. L'horari és de 9 a 17 hores, amb la possibilitat de poder dinar al Centre Feliuenc. També hi haurà un servei d'acollida de 8 a 9 del matí.

### MÉS INFORMACIÓ I INSCRIPCIONS

Casino del Racó, carrer Brutau, 19 (Sant Feliu del Racó) · Telèfon 699 039 267 (Berta, tardes)

Web de l'Ajuntament de Castellar del Vallès: [www.castellarvalles.cat](http://www.castellarvalles.cat)



## INFÀNCIA

## ESPECIAL NADAL

## El Moviment de Colònies i Esplai ofereix un munt d'activitats sota el títol "Temps d'humanitat, de tendresa i generositat"

Casal de Nadal del 28 al 31 de desembre i el 4 i 5 de gener

El Moviment de Colònies i Esplai ha previst un munt d'actes per aquestes dates agrupats sota el títol "Nadal a l'Esplai. Temps d'humanitat, de tendresa i generositat". Com ja és costum, els nois i noies de l'entitat, així com també les seves famílies, participen d'aquest Nadal demostrant que el voluntariat també és una bona manera de contribuir a les festes. Per aquest motiu, el passat dia 13 van celebrar la Diada del Voluntariat amb un reconeixement als monitors i monitores de l'esplai. També van participar els dies 12 i 13 de desembre a la Fira de Santa Llúcia, a la plaça Calissó.

El 19 de desembre, durant tot el matí, es farà una recollida d'aliments pels carrers i places de la vila, amb la col·laboració de Via Solidària. Durant la recollida s'aprofitarà per fer una cantada de nadales.

El dia 19 també es fa la Plantada del Pessebre, a càrrec del grup de grans de l'Esplai. Una plantada que tindrà lloc a les 13.30 h als jardins del Palau Tolrà.

El 27 de desembre, a les 19 h, hi haurà una vetllada natalenca al voltant de les figures del pessebre. L'ac-

te comptarà amb les famílies dels nois i noies de l'esplai, que cantaran nadales. Per acabar, se serviran neules i torrons per a tothom. El mateix dia, però al matí, els nois i noies del grup de Colles visitaran els avis de l'Obra Social Benèfica, amb qui faran cagar el tió i cantaran nadales.

Del 28 al 31 de desembre i el 4 i 5 de gener, el Casal de Nadal funcionarà de 10.30 a 13.30 h del matí. A més, hi haurà un servei d'acollida a partir de les 9.00 hores. El casal, que va iniciar el seu servei l'any 1986, continuarà enguany amb les activitats i tallers relacionats amb l'univers nadalenc dins el poble i entorns. Està adreçat a infants de P4 i P5 i educació primària i nois i noies de 1r i 2n d'ESO.

Finalment, el 5 de gener, a les 19 h, es farà el tradicional pessebre vivent amb motiu de la cavalcada de Reis, a càrrec dels joves de l'entitat. El pessebre es podrà contemplar a la plaça de Francesc Macià, al capvespre, i els Reis Mags de l'Orient hi faran parada en el transcurs de la cavalcada.



## L'Esplai Sargantana convoca els infants a participar de la Festa de la Llufa

L'Esplai Sargantana, coincidint amb el Dia dels Sants Innocents, portarà a terme un seguit d'activitats que tindran lloc a la plaça de Catalunya, en una proposta anomenada *Festa de la Llufa*, que estarà plena de jocs, bromes i bon humor.

Entre les 10 i les 14 hores, hi haurà activitats diverses com una xocolatada gratuïta per a tothom (a les 11.30 h) i l'actuació del grup Bufalaga (a les 13 h), a més de diversos jocs i proves al llarg de tota la jornada. Com cada 28 de desembre, la convocatòria és oberta a tothom que hi vulgui participar.



**Bones Festes!**

# GARBÍ

## RESTAURANT

Obert la nit de fi d'any

Reserves: 93 714 65 57 · c/ Barcelona, 52 · Castellar del Vallès

# Miravet

## Forn de pa cafeteria

Que tingueu unes dolces festes!

Barcelona, 20 | T. 93 715 98 56

## ESPAI LECTOR NOBEL

### LLIBRERIA · PAPERERIA

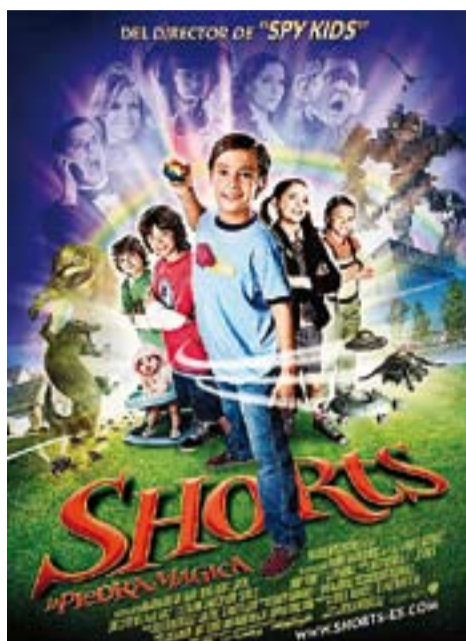
Potser Nadal és que tothom es digui a si mateix i amb veu molt baixa el nom de cada cosa, mastegant els mot amb molta cura, per tal de percebre'n tot el sabor, tota la consistència. Potser és reposar els ulls amb els objectes quotidians, per descobrir amb sorpresa que ni sabem com són de tant mirar-los. Potser és un sentiment, una tendresa que s'empara de tot, potser un somriure inesperat en una cantonada. I potser és tot això, i a més, la força per reprendre el camí de cada dia quan el misteri s'ha esvanit i tot torna a ser trist, i llunyà, i difícil.

Potser Nadal  
Miquel Martí Pol

**L'EQUIP DE LA LLIBRERIA ESPAI LECTOR NOBEL  
US DESITJA UNES BONES FESTES  
I UN MILLOR 2010**

C/ SALA BOADELLA, 10 | Castellar del Vallès  
www.libreriasnobel.es | castellar@libreriasnobel.es

# ESPECIAL NADAL

**INFÀNCIA**
**Torna el cinema infantil i juvenil a la Sala Blava**

**Shorts: La piedra mágica**

 Dilluns, 28 de desembre · 18 h  
 Preu entrada: 3 euros

**Fitxa tècnica**

 Any: 2009  
 País: EUA  
 Gènere: Fantàstic. Familiar  
 Durada: 89 minuts  
 Director: Robert Rodríguez  
 Repartiment: Jimmy Bennett, Trevor Gagnon, Rebel Rodríguez

**Sinopsi:**

Història situada en una urbanització als afores d'una ciutat en la qual totes les cases són iguals i tothom treballa per a la mateixa empresa: Black Box. Un dia, hi ha un bon embolic quan un nen es dona un cop de cap contra una pedra que conté tots els colors de l'arc de Sant Martí i que concedeix desigs.

 Web: <http://shortsmovie.warnerbros.com>

**School Rock Band**

 Dimecres, 30 de desembre · 18 h  
 Preu entrada: 3 euros

**Fitxa tècnica**

 Any: 2009  
 País: EUA  
 Gènere: Musical. Comèdia. Drama.  
 Durada: 111 minuts  
 Director: Todd Graff  
 Repartiment: Vanessa Hudgens, Lisa Kudrow, Gaelan Connell

**Sinopsi:**

Will Burton és un noi acostumat a ser ignorat pels seus companys de classe. La seva mala ratxa finalitza quan la popular i carismàtica animadora Charlotte Banks el convida a sortir amb la seva colla. Impressionada pel seu gran coneixement musical, Charlotte proposa a Will que formi part de la seva eclèctica banda de rock.

 Web: <http://www.schoolrockband.com>

**Vicky el Vikingo**

 Dissabte, 2 de gener · 18 h  
 Preu entrada: 3 euros

**Fitxa tècnica**

 Any: 2009  
 País: Alemanya  
 Gènere: Aventures. Infantil  
 Durada: 85 minuts  
 Director: Michael Herbig  
 Repartiment: Jonas Hämmerle, Waldeemar Kobus, Nic Romm

**Sinopsi:**

Un matí, el petit poble viking de Flake és assaltat pels guerrers malvats d'Sven el Terrible, que segresten tots els nens... excepte Vicky, un nen pèl-roig fill del cap Halvar, que destaca per les seves idees brillants en moments difícils. Vicky i els valents vikings aniran a la recerca dels infants i viuran mil i una aventures.

 Web: <http://www.vicky-elvikingo.es>

**G-Force**

 Dilluns, 4 de gener · 18 h  
 Preu entrada: 3 euros

**Fitxa tècnica**

 Any: 2009  
 País: EUA  
 Gènere: Animació. Acció. Fantàstic.  
 Infantil.  
 Durada: 82 minuts

**Sinopsi:**

Mescla d'acció real i efectes per ordinador, la història es centra en un comandament d'animals ultraintel·ligents que treballen per a una agència del govern intentant prevenir que un milionari malvat s'apoderi del món.

 Web: <http://disney.go.com/disneypictures/gforce>
**Dani Coma porta als escenaris castellers la seva particular versió d'Àlicia al país de les meravelles**

 La Companyia Pissarra, amb seu a Castellar del Vallès, ha programat una nova estrena, l'obra *Àlicia al país de les meravelles*. És el tercer any que aquesta companyia, dirigida pel casteller Dani Coma, fa gira estatal. Primer va ser amb *Els músics de Bremen*, i el curs passat va fer gira amb el *Trencanous*. Aquest any, els seus compo-

nents s'han decidit per aquest clàssic de l'imaginari col·lectiu. El dia 2 de novembre ja van pujar a la furgoneta per recórrer tot l'Estat i el dia 29 de desembre arribaran a Castellar, on se'ls podrà veure a les 12 i a les 18 hores, a la Sala Blava de l'Espai Tolrà. Aquest any, a més, incorporen un altre casteller, Oriol Planas, que s'encarrega de la part tècnica de l'espectacle.

La companyia Pissarra va néixer l'any 2006 amb l'objectiu de reactivar el teatre musical infantil, un tipus d'espectacle que funciona molt bé com a eina per captar l'atenció dels infants i educar les orelles en el ritme, la melodia o l'expressió, més enllà de les paraules. Els actors i actrius assagen a Castellar, tot i ser quasi tots de Barcelona.

**Àlicia al país de les meravelles**

 Dia: dimarts, 29 de desembre  
 Lloc: Sala Blava de l'Espai Tolrà  
 Horari: 12 i 18 hores  
 Entrada: 3 euros

**L'Hora del Conte Infantil**
**Contes fum, fum, fum** a càrrec de Maria Muñoz

 Dia: dissabte, 19 de desembre  
 Lloc: Secció Infantil de la Biblioteca Antoni Tort  
 Hora: 11 hores




## Melcior, Gaspar i Baltasar arriben a Castellar de la mà del Grup Il·lusió

### L'ambaixador arribarà a Castellar el proper 27 de desembre

Uns dies abans de la cavalcada de reis, concretament el 27 de desembre, tots els nens i nenes del poble tindran l'oportunitat de fer arribar les seves cartes als ambaixadors dels Reis Mags. Serà a partir de les 11 del matí al Recinte Firal de l'Espai Tolrà. Aquest acte lúdic, organitzat pel grup Il·lusió amb la col·laboració de l'Ajuntament, començarà amb un espectacle d'animació infantil i comptarà amb un esmorzar popular a base de xocolata i melindros que servirà l'empresa Servial. Després d'esmorzar, cap a les 12 del migdia, els ambaixadors recolliran les cartes dels nens i les nenes.

### Arribada de l'Ambaixador

Dia: diumenge, 27 de desembre  
 Hora: 11 h  
 Lloc: Recinte Firal Espai Tolrà  
 Amb el patrocini de: Servial

### Per primera vegada, les autoritats rebran els Reis Mags de l'Orient a l'Espai Tolrà, punt de sortida i finalització de la cavalcada

Els nens i nenes de la vila podran seguir la tarda del 5 de gener els Reis Mags d'Orient pels carrers de Castellar. Com cada any, Melcior, Gaspar i Baltasar recorreran la vila en una cavalcada que, per 36è any consecutiu, ha organitzat el Grup Il·lusió, amb la col·laboració de l'Ajuntament de Castellar.

Com ja es va fer l'any passat per primera vegada, el recorregut començarà i acabarà a l'Espai Tolrà. Les carrosses iniciaran l'itinerari pel municipi a partir de les 17.30 h a la zona dels Pedrissos. Continuaran pels carrers de Lleida, avinguda de Sant Esteve, Santiago Rusiñol, ctra. de Sentmenat, passeig de Tolrà i la plaça Francesc Macià. És en aquest lloc on Melcior, Gaspar i Baltasar baixaran de les seves carrosses per adorar el Nen Jesús del Pessebre Vivent representat pel Moviment de Colònies i Esplai.

A continuació, els Reis continuaran el trajecte pels carrers de General Boadella, Major, plaça del Calissó, Passeig i Pedrissos, fins arribar a la plaça de la Fàbrica Nova, lloc on seran rebuts per l'alcalde de Castellar, Ignasi Giménez, i els regidors del consistori. Ses Majestats rebran de mans de l'alcalde la clau de Castellar per tal que puguin entrar sense problemes a totes les cases del municipi.

Enguany, Melcior, Gaspar i Baltasar preveuen repartir 2.000 quilos

de caramels –per cert, que seran sense gluten– mentre passegin sobre les seves carrosses. Acompanyant-los hi haurà tres carrosses més: dues de l'escola Dansa Parc, i una altra de l'Ambaixador, que durà al damunt les cartes dels nens i nenes de Castellar. La comitiva la completarà la banda de Majorettes, que amenitzarà tot el recorregut, a més dels camions d'empreses i els vehicles dels Bombers Voluntaris, la Policia Local i Ambulàncies Lafuente.

### Cavalcada de Reis

Dia: dimarts, 5 de gener  
 Hora: a partir de les 17.30 h



**CLINICA DENTAL DEL CENTRE**

Tot l'equip de la Clínica Dental del Centre us desitja molt bones festes!

Financem el vostre tractament fins a 6 mesos sense interessos

# ESPECIAL NADAL

LLEURE

## Castellar acomiadarà el 2009 amb doble festa a l'Espai Tolrà: a la Sala Blava i a l'Espai Jove

La Sala Blava acollirà la clàssica revetlla amb l'orquestra La Reina de la Nit, mentre que els joves tindran la seva revetlla "light"

### Revetlla de Cap d'Any

Dia: dijous, 1 de gener  
 Hora: 1 h  
 Lloc: Sala Blava

### Revetlla de Cap d'Any Jove

Dia: dijous, 1 de gener  
 Hora: 1 h  
 Lloc: Espai Jove

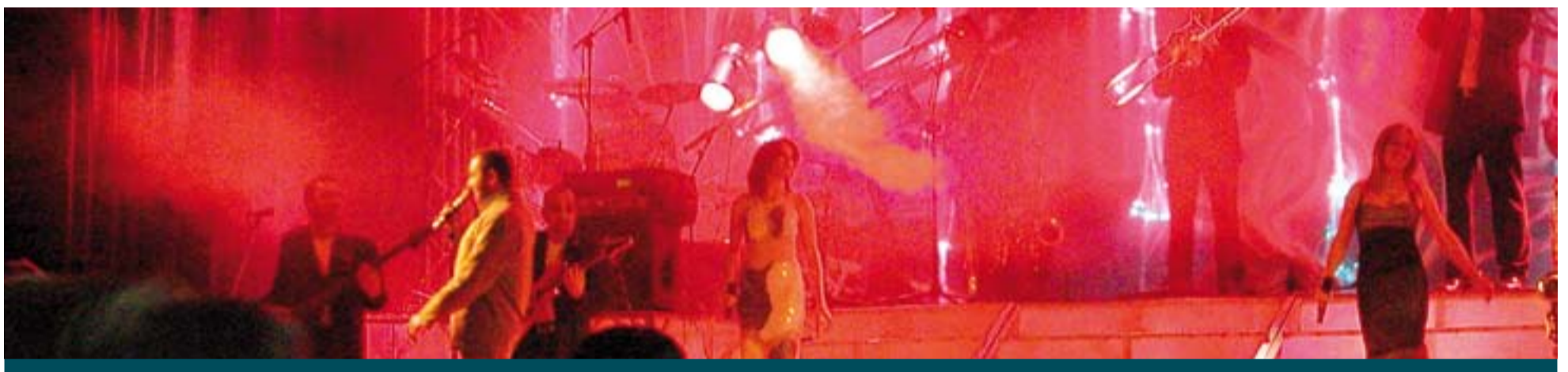
Un ball a la Sala Blava de l'Espai Tolrà i una festa adreçada als més joves a l'Espai Jove del mateix espai conformen la doble proposta amb què Castellar acomiadarà el 2009 per donar la benvinguda al 2010.

La clàssica revetlla de la Sala Blava començarà a la 1 de la matinada i té com a plat fort, com l'any passat, l'orquestra La Reina de la Nit. L'entrada, que té un cost de 18 euros, dóna dret a una bossa cotilló, una copa de cava i un mos per picar. Totes aquelles persones que vulguin passar el cap d'any a Castellar

només caldrà que comprin l'entrada el mateix dia de la revetlla, a partir de la 1.

No hi haurà venda anticipada d'entrades, ni tampoc venda de taules, tot i que els assistents podran ocupar les taules a mesura que arribin a l'Espai Tolrà, sense necessitat de reserva prèvia.

D'altra banda, l'Espai Jove acollirà enguany una jove revetlla "light" organitzada per la Regidoria de Joventut. La cita, que també començarà a la 1 de la matinada i s'allargarà fins a les 4, s'adreça específicament a nois i noies de 12 a 17 anys. L'entrada serà gratuïta i no se servirà alcohol.



# REVETLLA

de CAP D'ANY

Nit del 31  
 de desembre de 2009  
 a l'1 de gener de 2010

A partir de la 1 de la matinada

## Clàssica revetlla

Amb l'ORQUESTRA LA REINA DE LA NIT

Lloc Sala Blava

Entrada 18 euros

(l'entrada dóna dret a una bossa cotilló,  
 una copa de cava i un mos per picar)

## Jove revetlla

"light" fins a les 4 de la matinada

Adreçada a nois i noies de 12 a 17 anys

Lloc Espai Jove

Entrada gratuïta

(més informació: [elpunt@castellarvalles.cat](mailto:elpunt@castellarvalles.cat))  
 Nota: a la Disco Light no se servirà alcohol



estima  
 CASTELLAR

LLEURE

ESPECIAL NADAL

## Sessions de Quinto a la Penya Solera i al Centre Feliuenc

### A la Penya Solera Barcelonista

Dissabte 19 de desembre s'iniciaran les sessions de quinto nadalenc. En total, se celebraran 11 sessions d'aquest tradicional joc nadalenc. Els dissabtes 19 i 26 de desembre i 2 i 9 de gener, les sessions tindran lloc a les 20 hores, mentre que els dies 20, 24, 25 i 27 de desembre i 1, 3 i 6 de gener seran a les 19 hores.

### Al Centre Feliuenc

L'equipament de Sant Feliu també organitzarà quintos els dies 19, 25 i 26 de desembre i 2 i 5 de gener. Les sessions començaran cap a les 23 hores.



## L'escenificació d'un pessebre vivent, principal atractiu de la vetllada nadalenca organitzada pel Casal Catalunya

La Sala Blava de l'Espai Tolrà serà l'escenari el 3 de gener, a partir de les 17 hores, d'una vetllada nadalenca organitzada pels Grups de Teatre i de Cant del Casal Catalunya. El programa inclou la lectura escenificada del *Poema de Nadal* de Josep Maria de Sagarra, amb les figures del pessebre i la representació d'un pessebre vivent familiar. L'espectacle inclourà també una cantada de nadales.

### Vetllada Nadalenca

Dia: dissabte, 3 de gener  
Horari: 17 h  
Lloc: Sala Blava





**stila2**  
reforms



Mobles de cuina  
Distribuidor oficial

**Reformes de la llar,  
especialistes en cuines i banys**

10% descompte en portes i parquets  
Finançament a la seva mida

**Bones  
Festes!**

Més de 10 anys d'experiència





Dr. Pujol, 50  
T. 93 714 34 72

**La millor relació  
qualitat-preu  
del mercat**

Vingui a comprovar-ho!

**En agraïment a la vostra  
confiança durant aquests  
20 anys, en els mesos de  
desembre i gener  
farem un **25 % de Dte.**  
en el revelat digital.**

**Gràcies  
Castellarencs!  
i Bones Festes!!**



Av. de St. Esteve, 45  
08211 CASTELLAR DEL VALLÈS  
93 714 28 89 - www.fotosistema.com

No acumulable a d'altres ofertes o descomptes.



*El Rebost*



**De l'Anna**  
*Delicadeses*

*Xarcuteria - Especialitats en Ibèrics*

Ctra. Sabadell, 6  
93 714 20 28



# ESPECIAL NADAL

**SOLIDARITAT**

## Projecte solidari de l'escola Sant Esteve

Un any més, l'escola Sant Esteve és solidària amb una petita escola de l'Índia, a través de l'organització Fior di Loto. La tarda del 18 de desembre l'alumnat de l'escola farà la seva particular Fira de Nadal al pati del Cicle Inicial, amb l'exposició i venda de manualitats fetes pels infants i la rifa d'una dotzena de paneres elaborades amb les aportacions de productes de Nadal per part de les famílies de l'escola.

La recaptació tant de la venda de números per a la rifa de les paneres com de les manualitats de tots els cursos del CEIP Sant Esteve anirà a parar a l'escola índia.

## Aires Rocieros Castellarencs organitza la 1a Trobada Benèfica de Cors Rocieros a l'Espai Tolrà

L'associació Aires Rocieros Castellarencs ha organitzat aquest dissabte, 19 de desembre de 2009, la 1a Trobada Benèfica de Cors Rocieros, que tindrà lloc a la Sala Blava de l'Espai Tolrà a les 5 de la tarda.

L'entrada és gratuïta i comptarà amb les actuacions, a més de la de la pròpia entitat, del Coro Rociero Pastora y Reina (Santa Coloma), Alegrías del Sur Can Rull (Sabadell), Corrido Flamenco Ca n'Oriac (Sabadell) i Alma Marismeña los Merinales (Sabadell). L'esdeveniment es farà a benefici de totes les persones necessitades de Castellar del Vallès. Per aquest motiu, es demana a tots els assistents que col·laborin aportant un quilo d'aliments que no caduquin, productes per a la higiene personal (gel, sabó, paper higiènic, etc.) o material escolar (llapis, gomes, llibretes, etc.).

Aquesta 1a Trobada compta amb la col·laboració de la Creu Roja Sentmenat i de l'Ajuntament de Castellar del Vallès.

## Padrins Solidaris comparteix les festes amb qui més ho necessita

Una vegada més, Padrins Solidaris farà possible que els Reis Mags d'Orient facin una estona de companyia i obsequïn persones malaltes o persones grans amb mobilitat reduïda. Si voleu col·laborar apadrinant un regal podeu trucar al telèfon 670 43 97 69 i us donaran més informació.

L'entitat també participa en l'acte de la cantada de nades que l'Associació Aires Rocieros Castellarencs organitza amb fins solidaris, dissabte dia 19 de desembre a la Sala Blava de l'Espai Tolrà. Una part de la recaptació serà per a Padrins Solidaris.

D'altra banda, dimarts 22 de desembre a la tarda, el local de Padrins Solidaris situat al Passeig 86 estarà obert per rebre material de col·laboració amb l'entitat que els alumnes de tots els cursos d'ESO del Col·legi El Casal aniran recollint durant la tarda. Els dimecres 23 i 30 de desembre i el dissabte 2 de gener dins l'horari habitual, Padrins Solidaris celebrarà les festes de Nadal al local del Passeig compartint amb tothom que vulgui un pica-pica de torrons i un petit obsequi.



### El projecte "Som un bloc" del col·legi El Casal organitza una jornada de bàsquet

El projecte "Som un bloc", una iniciativa del col·legi El Casal, organitzarà conjuntament amb l'escola Servator de Sabadell un torneig de bàsquet al pavelló de Puigverd. La cita serà el proper dia 27 de desembre, de 10 a 19 hores, i es farà a benefici dels projectes solidaris germans Som un Bloc-Un Pas Més. Hi haurà competició de totes les categories i premis a tots els participants. Us podeu apuntar a El Casal (tel. 93 714 67 51) o bé a l'escola Servator (servator1@gmail.com). A més, durant la jornada es vendran calendaris del 2010 amb fotografies del darrer viatge de l'entitat.

### Campanya extra de Nadal de donació de sang

El Banc de Sang i Teixits de Castellar del Vallès organitza una campanya extra de donació de sang amb motiu de les festes nadalenques. Les extraccions es faran als locals del Centre Excursionista de Castellar del Vallès (c. Colom, s/n, al costat de l'Auditori), el proper diumenge 27 de desembre, de 9.30 a 13.30 h. Per a més informació, podeu trucar al 937 146 091.



## CLÍNICA VETERINÀRIA NOVAVET

Experiència i qualitat de servei des de 1994

**Botiga i perruqueria**  
canina i felina especialitzada

La teva clínica veterinària de confiança.  
Si la teva mascota pogués, escolliria Novavet



Us desitgem a vosaltres  
i les vostres mascotes  
**Bones Festes**  
**i Felicitat 2010**

**cursos  
gratuïts  
per cadells**

Núria Moix - col. 1924 | M<sup>a</sup> Josep Molina - col. 1627 | Esther Obradors - col. 1488

C. Barcelona, 26-28 | 93 714 47 59 | 689 67 50 28 | Horari de 10 a 14 i de 17 a 21 h. | Dissabte de 10 a 13 | novavetsl@gmail.com

# ESPECIAL NADAL

**CONSUM**

## La Ludoteca difon webs d'assessorament en la compra de joguines i l'ús de les tecnologies per part dels infants

### CONSUM DE JOGUINES

<http://www.joguinasegura.com/web/cat>

Informació àmplia i variada al voltant del joc i la joguina. Què és una joguina segura, guia del consum responsable, informació sobre la normativa de les joguines, pautes per comprar joguines, classificació de joguines per edats, videojocs...



<http://www.ludomecum.com>

Pàgina web especialitzada en jocs i joguines infantils, amb un cercador amb més de 1.500 productes dels fabricants i marques més coneguts. Es pot buscar per edat, tipus, marca, característiques de l'infant (discapacitat), per una escola, hospital... Tot tipus d'informació sobre joc, joguines i educació.



<http://www.guiadeljuguete.com>

Pàgina del Instituto Tecnológico del Juguete (AIJU). És una web d'assessorament, estudi i anàlisi de jocs i joguines. Inclou entre altres apartats un buscador de joguines per edats, tipus de joguina, preu, o si és adequada per algun col·lectiu com els nens/es amb alguna discapacitat.



[http://www.consum.cat/temes\\_de\\_consum/joguines/index.html](http://www.consum.cat/temes_de_consum/joguines/index.html)

Des de l'Agència Catalana de Consum, aspectes generals sobre el consum de joguines: legislació, etiquetatge, recomanacions en la compra de joguines i videojocs.



<http://www.edualter.org/material/juguete>

Per reflexionar una mica abans de comprar les joguines. Sobre la seva importància, el seu ús i el seu consum. Interessants les aportacions sobre educació per la pau.



La Ludoteca municipal Les 3 Morenes dóna a conèixer alguns portals d'interès que es poden tenir en compte a l'hora de comprar joguines per als nostres fills i filles. Heus aquí una llista de pàgines que ens poden ajudar a fer una elecció més encertada.

### INFANTS I TECNOLOGIES

<http://www.xarxasegura.net/index.php?key=43>

Recomanacions per navegar per Internet de forma segura. Hi ha recomanacions per a menors, pares i mares i professionals.



<http://www.pegi.info>

S'hi explica el significat de les sigles PEGI (Pan European Game Information) i fa una explicació de com es valoren els videojocs. Permet als usuaris buscar informació sobre el contingut i l'edat recomanada d'un joc específic.



<http://www.3xl.cat/p3xl/3xl.jsp?seccio=vjocs>

Per estar al dia del món dels videojocs. L'actualitat i les novetats del món dels videojocs, explicades a l'espai jove de Televisió de Catalunya.



<http://www.bcnmultimedia.cat>

Catàleg de DVD i CD ROMs de jocs en català. Classificats en diferents franges d'edat des dels 3 anys fins a l'edat adulta. Inclouen demos per visualitzar-ne una part. Són jocs amb alt contingut educatiu entre els quals hi ha tallers d'activitats, aventures gràfiques, activitats artístiques i creatives, jocs d'enginy...



<http://www.game2game.es>

Web especialitzada en videojocs. Amb un buscador de jocs per plataforma i gènere. Fa anàlisi de cada joc amb l'edat recomanada, els posa nota i es fan comentaris dels gràfics, la jugabilitat,...



## Dejazzvu torna aquesta nit al Calissó Espai Plural amb Humberto Carrero

El quartet Dejazzvu oferirà avui divendres, 18 de desembre, a les 23 hores, una actuació al Calissó Espai Plural. La formació, creada l'any 2006, actuarà acompanyada als compositors d'Humberto Carrero. Completaran la formació, Ricard Parera, en el saxo tenor i soprano, Andrés Gil, al piano, Toni Sánchez al baix elèctric i Pablo Veliz a la bateria. Dejazzvu ja va actuar l'any passat per aquestes dates en aquest mateix espai.

### Nit de Jazz

Dia: divendres, 18 de desembre  
 Hora: 23 h  
 Lloc: Calissó Espai Plural



&

### HUMBERTO CARRERO



## La Xarxa organitza el Caga Tió

El tradicional Caga Tió que organitza La Xarxa cada any tindrà aquest 2009 variacions importants respecte l'escenari i la data escollits. L'acte es farà per primera vegada al Mercat Municipal i serà el dissabte, 19 de desembre, de 17 a 20 hores (no es farà en diumenge com en edicions anteriors). Com cada any, hi haurà una posada en escena acurada de manera que els infants podran fer cagar el tió amb la

il·lusió de veure com els regals surten de la panxa de la vella soca. L'acte estarà ambientat amb música nadalenca i els infants podran cantar la popular cançó mentre piquen de valent.

L'activitat compta amb la col·laboració de les regidories de Cultura i Lleure, Promoció Econòmica i dels propis paradistes del Mercat.

### Caga Tió

Dia: dissabte, 19 de desembre  
 Horari: de 17 a 20 h  
 Lloc: Mercat Municipal



## Fleca MISERACHS

### Obrim els diumenges

Ctra. Sentmenat, 4 (davant la plaça Calissó)  
 C. Barcelona, 68 (davant del camp de futbol)  
 Avinguda Sant Esteve, 73

Un camell m'ha preguntat  
 cap on era l'establia.  
 Portava "mel i mató, panses  
 i figues, nous i olives".  
 Jo l'estrella li he indicat,  
 ella li farà de guia.

També duia molts regals  
 i anava ple de joguines.  
 He pogut llegir el meu nom  
 en una que sobreixia.

El seu somriure i el meu s'han  
 volgut fer companyia.

Núria Freixa

**Tots els que hem  
 fet possible que  
 torni Fleca Miserachs,  
 us desitgem molt  
 Bones Festes!**

# ESPECIAL NADAL

## COMERÇ I CONSUM

**Comprar a les botigues de l'ACC  
Té premi!** Portar bossa o cabàs = doble de segells

Demana la teva targeta per participar al sorteig, als establiments de l'ACC

Acc  
Ajuntament de Castellar del Vallès  
Comerç de Catalunya  
Generalitat de Catalunya  
Unió de Comerciants de Catalunya

### L'ACC sorteja dos vals de compra de 200 euros i regala bosses reutilitzables

L'Associació de Comerciants de Castellar (ACC) portarà a terme per 8è any consecutiu la seva tradicional campanya comercial de Nadal. L'ACC premiarà la fidelitat dels seus compradors amb el sorteig de dos vals de compra de 200 euros. L'entitat ha distribuït al llarg de tot l'any en diferents sorteigs l'import de 4.000 euros que se solia sortejar en edicions anteriors.

La campanya de Nadal consisteix en el fet que els usuaris de les botigues de l'ACC dipositin les seves butlletes degudament segellades a les urnes col·locades als diferents establiments. Perquè les butlletes siguin vàlides, han de dur un segell a cadascuna de les seves vuit caselles. Com cada any, els establiments aniran segellant les butlletes cada vegada que s'hagi fet una compra o es rebi un servei.

Cal assenyalar que els compradors que utilitzen bosses reutilitzables obtenen dos segells per cada compra o servei rebut. Precisament, l'Associació de Comerciants també distribuirà properament bosses reutilitzables amb l'objectiu de reduir l'ús de bosses de plàstic i aconseguir uns hàbits de compra més responsables amb el medi ambient. Per aconseguir-les, els ciutadans hauran de bescanviar un val que hauran rebut als seus domicilis.

El sorteig dels dos vals de compra per valor de 200 euros tindrà lloc el proper dimarts, 29 de desembre, a les 12.30 h, al carrer de Sala Boadella.

*per Nadal,*  
**viatja amb el Mercat!**

### El Mercat Municipal també celebra el Nadal amb activitats pels infants i el sorteig de 10 caps de setmana d'hotel

El Mercat municipal acollirà enguany, amb motiu de les festes nadalenques, diferents activitats impulsades per la Regidoria de Promoció Econòmica amb la col·laboració dels diferents establiments comercials d'aquest equipament.

Dissabte dia 19 de desembre, d'11 a 13 hores i de 18 a 20 hores, un patge reial serà al Mercat a disposició de tots els infants que vulguin lliurar-li la seva carta adreçada als Reis Mags d'Orient. D'altra banda, el mateix dissabte, els nens i nens del municipi podran adreçar-se a les instal·lacions del Mercat municipal per fer cagar el tió. L'activitat, organitzada per La Xarxa, es portarà a terme entre les 17 i les 20 hores i tindrà sorpresa segura.

Cal assenyalar també que el Mercat sortejarà el mateix dia 22 de desembre, a partir de les 18 hores, 10 caps de setmana d'hotel per a dues persones entre els compradors i compradores que hagin emplenat unes butlletes que els seran facilitades pels diferents establiments comercials. D'aquesta manera, el Mercat Municipal vol premiar la confiança i la fidelitat dels seus clients.



## COMERÇ I CONSUM

## ESPECIAL NADAL

**Castellar estalviarà 48.000 watts de potència amb enllumenat de Nadal**

Castellar del Vallès estalviarà aquest any 48.056 watts de potència amb l'enllumenat nadalenc, pel fet que enguany s'han substituït per leds un 75% dels punts de llum (68 dels 97 totals que s'han instal·lat), que fins al Nadal 2008-2009 eren de microbombeta.

Aquests nous llums suposaran, doncs, un estalvi tant de consum com d'eficiència energètica. Així, l'estalvi energètic és de 8.073 kilowatts hora, el que suposa un estalvi de 3.633 kg de CO<sub>2</sub> equivalents alliberats i de poc més de 1.200 euros.

Els llums de Nadal es troben situats a 17 carrers i places del nucli urbà, així com també a les urbanitzacions del terme municipal. A més, s'han instal·lat decoracions de llum a diversos edificis municipals, com el Palau Tolrà o el Jutjat. Una altra de les novetats d'enguany és la incorporació de dues garlandes a la plaça d'Europa i de dues més al carrer de Prat de la Riba, a l'alçada de la plaça de Catalunya.

La il·luminació funcionarà unes 168 hores durant aquestes festes, des de la posta de sol i fins a les 12 de la nit aproximadament, excepte els dies 25 i 31 de desembre, que es mantindrà encesa fins a les 3 de la matinada.



## Menú Gastronòmic

**Sopar de cap d'any 2009**

Un cap d'any inoblidable a casa teva

Gaudeix d'un menú de qualitat amb la màxima comoditat. Reserva el teu menú amb antelació i emporta-te'l allà on vulguis.

• **Aperitius**

Esponjós de truita de patata trufada  
Bombó de foie garrapinyat  
Mini quiche de ceps i botifarra negra  
Mini truita de bacallà amb samfaina

• **Primer plat**

Bullabesa amb gambes, vieires i oli de picada

• **Segons plats**

Rap amb parmentier d'ibèrics i vinagreta de verdures  
Vadella cuïta a baixa temperatura amb foie fresc, puré de moniato i salsa de mistela i trufa

• **Postres**

Pastis Sacher amb infusió de fruits del bosc

**Truca'ns i fes el teu encàrrec!\***

\*Podeu fer les vostres comandes fins el dilluns 28 de desembre a les 13 h.

IBÈRICS | CARNISSERIA XARCUTERIA | CUINATS | DELICATESSEN | CAVES I VINS | ELABORATS  
SERVEI DE CATERING | SERVEI A DOMICILI

# CASÉ

Us desitgem  
Bones Festes  
i Pròsper 2010!



Acumularàs un percentatge de les teves compres que podràs fer servir com a descompte directe als nostres establiments.

Sol·licita  
ara la teva  
Targeta Client!



A més tenim una gran varietat de pernills i espatlles reserva  
"Joselito" · "Juan Manuel" · "Gómez" · "Ferial"

# ESPECIAL NADAL

PUBLICITAT

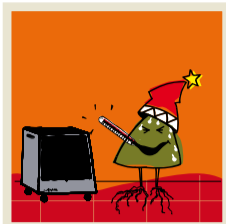
AL VOLTANT DE L'ARBRE... DE NADAL

## RECORDEU

Tots volem ser a casa  
I nosaltres els arbres també  
Casa nostra són els boscos  
Perquè les ciutats ens fan malbé.

La tradició continuarà  
Si l'arbre el compres artificial  
També podrà ser de material reciclat  
I la natura contenta estarà.

Poques llumetes  
que no m'assequin les branquetes.



Ni estufes ni calefactores  
jo sempre, lluny de les fonts de calor.

Si decidiu comprar un arbre de Nadal  
millor que sigui d'aquí  
que no pas d'allà  
perquè de tan lluny  
possiblement es morirà.

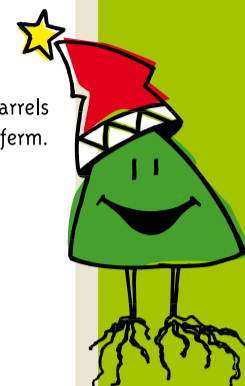


Millor al pati  
que a l'interior  
fora fa més fred  
però jo estic més content.



(d'aquí: pi, càdec, cirerer d'arboç)

Si em compres amb arrels  
creixeré sa i ferm.



Si després de festes  
no em voleu al vostre costat  
si us plau, porteu-me a algun lloc  
on m'estimin de veritat.



Amb periodicitat m'heu de regar  
si no la terra s'assecarà.

Si truqueu em vindran a recollir  
i les molèsties per la porta hauran de sortir.  
(901 12 02 14, de dl a dv de 9 a 15 h)



AL VOLTANT DE... ELS REGALS DE NADAL

- Procura comprar  
joguines, llibres i  
embalatges fabricats  
amb materials reciclats.

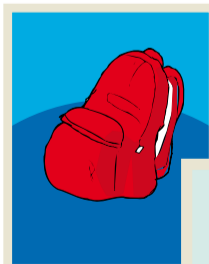
- Les eines de  
jardineria es poden  
posar dins d'un  
test o d'una galleda  
de jardiner.

- En les teves compres,  
exigeix el mínim  
embalatge necessari. Hi  
ha regals que no  
necessiten paper.

- Guarda els papers de  
regal, les bosses, les  
cintes, els llaços...  
que més t'hagin agradat  
i torna'ls a utilitzar.

- Si pensaves regalar un  
gran electrodomèstic,  
reclama l'etiqueta  
informativa que els  
classifica de millor "A" a  
pitjor "G".  
Aquesta classificació fa  
referència al consum  
d'energia, aigua de  
l'aparell i als materials  
utilitzats en la seva  
fabricació, etc..  
Al llarg de la seva vida  
l'energia consumida pels  
grans aparells domèstics  
costa el doble que el seu  
preu de compra.

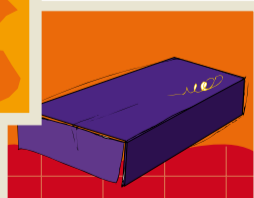
- Els regals d'estrís de  
cuina, es poden fer  
dins d'un  
guant o d'un drap de  
cuina, i plats, gots o  
jocs de cafè dins  
d'unes boniques  
tovalles



- Els regals petits es poden posar  
dins d'objectes amb utilitat:  
les juguines poden anar en  
una motxilla o en una coixinera.



- No cal embolicar  
alguns regals de  
gran volum:  
una bicicleta  
quedarà  
molt vistosa  
si es guarneix amb  
un gran  
llaç al voltant.



- La roba es pot posar  
en una caixa maca  
guarnida amb un llaç.  
La caixa es pot  
aprofitar després per  
guardar objectes.

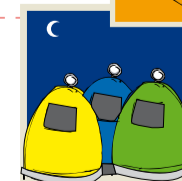
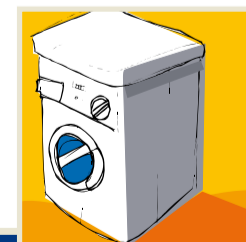
- Després dels grans  
àpats nadalencs, fem  
baixar el dinar tot portant  
els residus  
al contenidor que toca:

- No barrejis el paper amb la  
resta de residus.  
Plega les caixes i porta-  
les amb el paper, als  
contenidors de color blau.

- Els envasos lleugers  
(plàstics, brics, llaunes...),  
porta'ls al contenidor groc.

- Els envasos de vidre,  
porta'ls al contenidor verd.

- Les ampelles de cava,  
porta-les a  
la Deixalleria Municipal  
per reutilitzar-les.

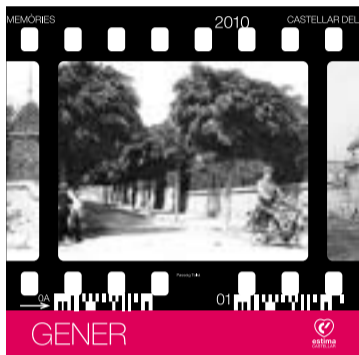


## L'Ajuntament edita el calendari 2010 amb imatges antigues de Castellar

Una col·lecció de 12 fotografies antigues de Castellar del Vallès protagonitza el calendari 2010 que enguany ha editat l'Ajuntament de Castellar del Vallès. En aquesta ocasió el calendari de paret tindrà un format horitzontal, de mides més reduïdes que el del 2009, on els dies de cada mes es trobaran organitzats per setmanes.

L'almanac presenta fotografies de l'Arxiu Municipal que ja han estat publicades a la secció i "Memòries" del setmanari d'informació local L'Actual. Entre d'altres, s'hi podran visualitzar imatges antigues del Passeig Tolrà, de les Escoles Tolrà, de l'estació de servei Truyols, de la carretera de Sabadell, de la plaça Major o del Palau Tolrà. Com és habitual, també hi sortiran reflectits els principals esdeveniments que anualment tenen lloc al municipi.

El Servei d'Atenció Ciutadana de l'Ajuntament (SAC), l'Àrea Social a l'Espai Tolrà i la Biblioteca Municipal Antoni Tort són les dependències on es podrà trobar el calendari, que es lliurarà de forma gratuïta a qui el sol·liciti, fins a esgotar existències.



1	2	3	4	5	6	7
8	9	10	11	12	13	14
15	16	17	18	19	20	21
22	23	24	25	26	27	28
29	30					

# CÀRNICAS MERCHE

Només nosaltres tenim l'autèntic **Pollastre de Pota Blava, vine i reserva'!**  
I a més tenim un gran assortiment de **formatges francesos.**

**L'equip de Càrnicas Merche us desitja bones festes i feliç 2010!**

c | montcada, 5 - 93 714 77 01 - comandes@carnicasmerche.com

L L O B E T · Estudi d'interiorisme · 93 715 83 09 · www.llobetinteriors.com · llobetinteriors@llobetinteriors.com

**bonnadalfeliç** **20:10**

Disseny d'Espais Interiors i Exteriors · locals comercials · vivendes · restaurants · oficines · terrasses · piscines



## Programació de Nadal Ràdio Castellar 2009 - 2010

Per Nadal, Ràdio Castellar serà amb vosaltres cada dia en una programació pensada perquè seguiu informats en tot moment, i per viure també a través de les ones l'ambient de Nadal de la nostra vila. D'entrada el magazín Dotze serà amb vosaltres tots els dies laborables, a més de les dues edicions de l'Informatiu, al migdia a les 13.30h i al vespre a les 20 h. Unes edicions informatives que els dies 31 de desembre i 4 de gener contindran un Resum de l'Any en forma de reportatge, que

repassarà el més destacat de l'actualitat d'aquest 2009 que ja s'acaba. I aquest any, la ràdio tampoc faltirà a una de les cites imprescindibles de la nostra programació de les festes, com és l'emissió en diferit del Concert de Nadal de les Corals. El concert, que té lloc el dia 19 de desembre, es podrà escoltar els dies de Nadal i Sant Esteve a les 13 i a les 20 h, i també els dies de Cap d'Any i Reis, a més de a través del nostre servei de Ràdio a la Carta a internet.



## ESPECIAL NADAL

## AGENDA

DESEMBRE

DV

18

**Fira de Nadal**

Exposició i venda de manualitats i rifa de paneres a benefici d'una petita escola de l'Índia  
Escola Sant Esteve · Tarda  
Organització: CEIP Sant Esteve

**L'Hora Golfa del Conte**

Contes salats - *Històries de ses illes*  
Calissó Espai Plural · 21.30 h  
Organització: Calissó Espai Plural

**Jazz**

Dejazzvu amb Humberto Carrero  
Calissó Espai Plural · 23 h  
Organització: Ajuntament

DS

19

**Ambaixador dels Reis d'Orient**

Mercat Municipal · 11 a 13 h i 18 a 20 h  
Organització: Mercat Municipal

**L'Hora del Conte Infantil**

*Contes de fum, fum, fum*  
Secció Infantil de la Biblioteca · 11 h  
Organització: Biblioteca Antoni Tort

**Juguem amb els contes**

Taller al voltant dels contes explicats a la Biblioteca, a càrrec de les ludotecàries  
Ludoteca Les 3 Moreres · 12 h  
Organització: Ludoteca Les 3 Moreres

**Vine a fer cagar el Tió**

Mercat Municipal · de 17 a 20 h  
Organització: La Xarxa

DS

19

**Actuació Coros Rocieros**

Sala Blava de l'Espai Tolrà · 17.30 h  
Organització: Associació Aires Rocieros Castellarencs

**Concert de Nadal**

Corals Sant Esteve i Xiribec  
Església de Sant Esteve · 18 h  
Organització: Corals Sant Esteve i Xiribec

DG

20

**Cinema Infantil**

*Ice Age 3 (Edat de gel 3)*  
Sala Blava de l'Espai Tolrà · 12 h  
Organització: Ajuntament

DT

22

**Recepció de material**

Locals de Padrins Solidaris · Tarda  
Organització: Padrins Solidaris

**Sorteig**

10 caps de setmana d'hotel  
Mercat Municipal · 18 h  
Organització: Mercat Municipal

DS

26

**De nou bon Nadal**

Concert de nades  
a càrrec del Cor de la Nit de l'escola EspaiArt i les corals Musicorum d'Esplugues de Llobregat i Castellar del Vallès  
Església de Sant Esteve · 21 h

DG

27

**Donació de sang**

Campanya extra de Nadal  
Locals del CEC · 9.30 a 13.30 h  
Organització: Banc de Sang i Teixits

**Torneig de Bàsquet Solidari**

Pavelló de Puigverd · de 10 a 19 h  
Organització: Som un bloc (Col·legi El Casal) i escola Servator de Sabadell

**Diada de l'Ambaixador**

Animació infantil i xocolatada - 11 h  
Recollida de cartes - 12 h  
Recinte Firal de l'Espai Tolrà  
Organització: Grup Il·lusió  
Amb el patrocini de Servial

**Temporada estable**

Concert familiar  
*Et toca a tu, quinze nades i una cançó de bressol*  
A càrrec de Macedònia  
Sala Blava de l'Espai Tolrà · 12 h  
Organització: Ajuntament

**Les figures del pessebre**

Vetllada familiar nadalenca  
Teatret del Moviment de Colònies i Esplai · 19 h  
Organització: Moviment de Colònies i Esplai

DL

28

**Cinema infantil**

*Shorts, la pedra màgica*  
Sala Blava de l'Espai Tolrà · 18 h  
Organització: Ajuntament

**Festa de la Llufa**

Jocs, proves i xocolatada  
Actuació del grup Bufalaga · 13 h  
Plaça Catalunya · de 10 a 14 h  
Organització: Esplai Sargantana

DT

29

**Teatre infantil**

*Àlicia en el país de les meravelles*  
Amb la Companyia Pissarra  
Direcció: Dani Coma  
Sala Blava de l'Espai Tolrà · 12 i 18 h  
Organització: Ajuntament

**Sorteig**

2 vals de compra de 200 euros  
C. Sala Boadella · 12.30 h  
Organització: Associació de Comerciants de Castellar

DC

30

**Cinema Infantil**

*School rock band*  
Sala Blava de l'Espai Tolrà · 18 h  
Organització: Ajuntament

DIADA de  
L'AMBAIXADOR

27 DE DESEMBRE

Recinte Firal  
Espai Tolrà

11 h

Animació infantil i xocolatada  
càrrec de Servial

12 h

Recollida de cartes

Organitza  
Grup Il·lusió

CoHabora



estima  
CASTELLAR

CAVALCADA  
DE REIS

5 DE GENER

Sortida 17.30 h  
Espai Tolrà

**Recorregut**

Pedrissos, Lleida, Sant Esteve,  
Santiago Rusiñol,  
ctra.Sentmenat,  
Passeig Tolrà,  
Plaça Francesc Macià (Adoració),  
General Boadella, Major,  
Plaça Calissó,  
Passeig, Pedrissos,  
Espai Tolrà (Recepció de  
Benvinguda de les autoritats).



## AGENDA

## ESPECIAL NADAL

DJ **31**

**Festa de Cap d'Any**  
Calissó Espai Plural  
Organització: Calissó Espai Plural

## GENER

DV **01**

**Jove revetlla "light"**  
Espai Jove · d'1 a 4 h  
Organització: Ajuntament

**Clàssica Revetlla**  
amb l'orquestra La Reina de la Nit  
Sala Blava de l'Espai Tolrà · 1 h

DS **02**

**Cinema Infantil**  
*Vicky el vikingo*  
Sala Blava de l'Espai Tolrà · 18 h  
Organització: Ajuntament

DG **03**

**Les figures del pessebre**  
Escenificació del  
*Poema de Nadal*  
de Josep Maria de Segarra  
i pessebre vivent  
Sala Blava de l'Espai Tolrà · 17 h  
Organització:  
Associació de Jubilats i Pensionistes

DL **04**

**Cinema Infantil**  
*G-Force*  
Sala Blava de l'Espai Tolrà · 18 h  
Organització: Ajuntament

**Taller de Fanalets**  
Carrer Sala Boadella · d'11 a 13 h  
Organització: Ajuntament

DT **05**

**Cavalcada de Reis** – 17.30 h  
Sortida i arribada a l'Espai Tolrà.  
Pessebre vivent del Moviment  
de Colònies i Esplai  
a la plaça Francesc Macià  
A l'arribada, recepció de  
Benvinguda de les autoritats.  
Carrers del poble · 17.30 h  
Organització: Grup Il·lusió

## EXPOSICIONS I DIVERSOS

**59a Exposició de Pessebres**

Fins al 31 de gener de 2010

Horari:  
Dissabtes, diumenges i festius: de 12 a 14 h i de 17 a 20 h  
Després de Reis: obert només diumenges  
Exposició a la Sala Museu: figures de Lluís i Montserrat Carratalà

**Pessebres a Sant Feliu del Racó**

Carrer Castellar, 15 (antiga escola)

Inauguració el dia 24 de desembre un cop acabada la Missa del Gall

Dies i hores de l'exposició desembre:  
Dia 25, de 18 a 20 h  
Dies 26 i 27, de 12 a 14 h i de 18 a 20 h

Gener 2010:  
Dies 1 i 6, de 18 a 20 h  
Dies 2, 3, 9 i 10, de 12 a 14 h i de 18 a 20 h

**Sessions de Quinto del Centre Feliuenc**

Dies: 19, 25 i 26 de desembre i 2 i 5 de gener de 2010

Horari:  
inici de les sessions de Quinto un cop s'acabin els sopars, entre les 23 - 23.15 h

**Sessions de Quinto de la Penya Solera Barcelonista**

Dies: 19, 20, 24, 25, 26 i 27 de desembre i 1, 2, 3, 6 i 9 de gener

Horaris: dissabtes, a les 20 h, i diumenges i altres festius, a les 19 h

**Padrins Solidaris**

Els dimecres 23 i 30 de desembre i el dissabte 2 de gener dins l'horari habitual, Padrins Solidaris celebrarà les festes de Nadal al local del Passeig compartint amb tothom que vulgui un pica-pica de torrons i un petit obsequi.



## VETERINÀRIA - PERRUQUERIA

## + Medicina interna

Cirurgia  
Laboratori clínic  
Radiologia  
Ecografia  
Electrocardiologia

## + Visites especialitzades

Etologia  
Oftalmologia  
Exòtics

## + Perruqueria

+ Venda de pinsos  
i accessoris

**Clínica** · Fàbregues, 6  
93 714 59 59 · Castellar del Vallès

**Consultori** · Vic, 5  
625 03 37 37 · Sant Llorenç Savall

**Urgències** · 635 41 80 28



# ESPECIAL NADAL

## HORARIS DE NADAL 2009-2010



**Servei d'atenció ciutadana** (Passeig Tolrà, 1)  
Tancat els dies festius (25 de desembre i 1 i 6 de gener)  
Fins al 18 de desembre, de dilluns a dijous de 8.30 a 19 h, i divendres de 8.30 a 18 h.  
Del 21 de desembre fins al 5 de gener, de 8.30 a 15 h.  
A partir del 7 de gener de 2010: de dilluns a dijous, de 8.30 a 19 h i divendres, de 8.30 a 15 h.



### Casal Catalunya Casal d'avis de la Plaça Major

Tancarà els dies 25 de desembre i l'1 de gener.  
Els dies 26 de desembre i 6 de gener, l'horari serà de 10 a 13 h i de 16 a 19 h. La resta de dies, l'horari serà l'habitual, de 10 a 13 h i de 15 a 19 h.



**Àrea social de l'Espai Tolrà** (carrer Portugal, 2C)  
Funcionerà al 100% com a Servei d'Atenció Ciutadana a partir del dia 11 de gener del 2010, i els seu horari serà de dilluns a divendres, de 8.30 a 14 h.



### Deixalleria municipal

Tancarà els dies 25 i 26 de desembre, 1 i 6 de gener.  
La resta de dies, l'horari d'atenció al públic serà de dimarts a divendres, de 10 a 14 h i de 16 a 18.30 h i dissabtes, de 10 a 14 h i diumenges de 9 a 14 h.



**Servei telefònic de l'Ajuntament** (Recepció)  
No hi haurà servei telefònic els dies festius (25 i 26 de desembre i 1 i 6 de gener) ni el dissabte 2 de gener.  
Fins al 18 de desembre, l'horari serà de 8 a 20 h, mentre que el dissabte 19 de desembre el servei funcionarà de 9 a 13 h.  
Del 21 de desembre al 5 de gener l'horari serà de 8 a 15 h.



### Arxiu municipal

L'Arxiu municipal romandrà tancat del 29 de desembre al 6 de gener.  
Fins al 28 de desembre restarà obert de 9 a 13 h.



### Mercat municipal

El Mercat romandrà obert els dies 24 i 31 de desembre però tancarà a les 20 hores.



### Espai jove

Situat al c/ Portugal, 2B, obrirà cada dia en el seu horari habitual, de 17 a 22 h, excepte els dies 25, 26 i 27 de desembre de 2009 i l'1 de gener de 2010, que romandrà tancat.



### Cementiri municipal

25 i 26 de desembre i 1 i 6 de gener obert de 9 a 14 hores.  
Resta de dies, dilluns a dissabte, de 9 a 18 h diumenges i festius, de 9 a 14 h



### Biblioteca municipal

Tancada els dies festius i el dissabte 2 de gener.  
El 24 i 31 de desembre, i el 5 de gener, tancarà a la tarda (l'horari del matí serà de 10 a 13.30 h).  
La resta de dies, l'horari serà l'habitual.  
No hi haurà servei de sala d'estudi del 19 de desembre a l'11 de gener.

*Bon any 2010!!!*

**IRAT TOLRÀS**

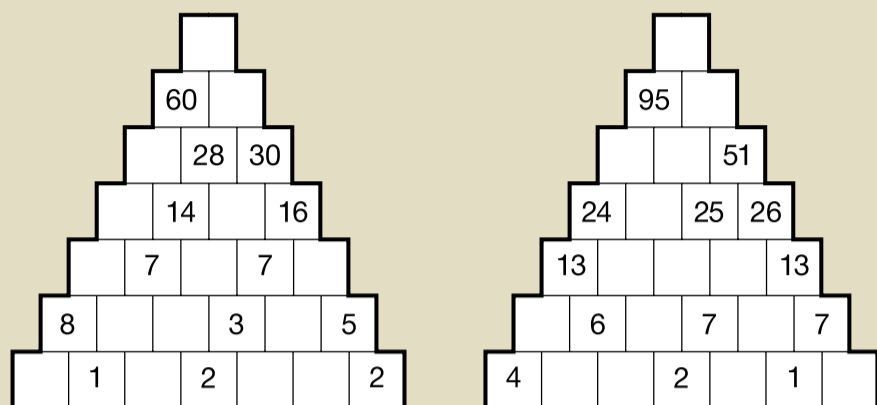
Cansaladeria · Carnisseria · Formatgeria · Làctics · Embotits · Menjars Cuinats · Vins i Caves  
Lots de Nadal · Catering · Elaboració pròpia

Mercat Municipal de Castellar del Vallès, botiga 6, t | 93 714 55 51 | dilluns de 9 a 14 h. - de dimarts a dijous de 9 a 14 i de 17 a 21h. - divendres i dissabte de 9 a 21 h.

ENTRETENIMENTS DE NADAL

ESPECIAL NADAL

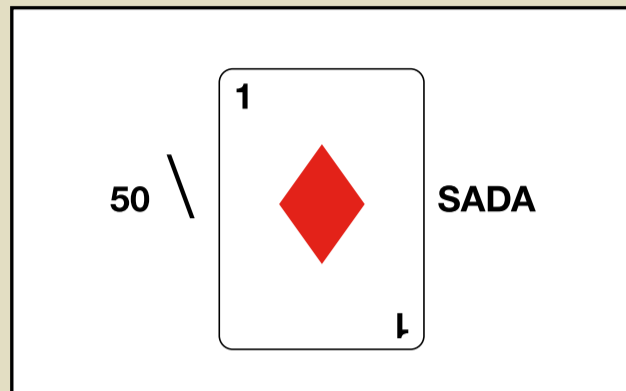
PIRÀMIDE NUMÈRICA



Font: Elaboració pròpia, Dígues.com. Amb la col·laboració de Miquel Ramos  
Solucions a la propera edició de l'Actual número 86

JEROGLÍFICS

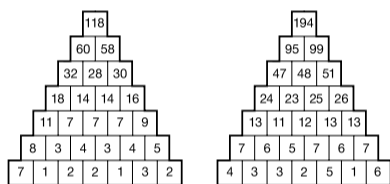
Autor Miquel Ramos



▲ Varen canviar el ball i els billars per matalassos

SOLUCIONS de l'Actual núm. 84

Piràmide numèrica



Jeroglífics

El lema de la consulta popular que no agrada als populars



nota musical = **SI**  
nota musical = **LA**  
mig femení = **FEM**

Resposta: **SÍ, LA FEM!**

INSTRUCCIONS

**PIRÀMIDE NUMÈRICA:** Emplena la piràmide col·locant un número (d'un o més dígits) a cada casella, de manera que cadascú doni la suma dels dos inferiors. Fixa't que ja tens col·locats alguns números.

**Esmena:** A l'actual anterior ens per un error d'edició la nota SI de la imatge del jeroglífic no apareixia.

COL·LABORA

Vols col·laborar amb la secció d'entreteniment de l'Actual? Envia'ns els teus jocs (sudoku, mots encreuats, sopes de lletres, jocs de lògica...) a [info@diguescom.net](mailto:info@diguescom.net) o a "Dígues.com Publicitat" c. Centre, 1 - 08211. Castellar del Vallès i seran publicats a l'Actual, acreditant la seva autoria.

**Nota:** Els jocs han de ser d'autoria pròpia. Caldrà remetre el joc juntament amb les solucions. Per la seva publicació, és imprescindible que també s'adjuntin les dades personals de l'autor/a (Nom complet, DNI, adreça i telèfon de contacte).

**PODOSVALLÈS**  
Clínica de podologia integral

Josep Riera i Arnan Podòleg col·legiat: 1390



Podologia infantil | Podologia esportiva | Estudi informatitzat de la biomecànica del peu en estàtica i dinàmica | Plantilles personalitzades a mida | Materials específics per a nens, esportistes, gent gran... | Ortesis de silicona | Cirurgia podològica Alteracions dermatològiques Tractament del Peu Diabètic | Atenció a domicili

Bones festes i feliç 2010!!!

Catalunya, 58 - Tel. 93 714 39 87 - hores convingudes

# El Dr. Alfredo González i tot l'equip de Clínica Dental Park Castellar us desitgem bones festes i bon any 2010

... un any en el que seguirem treballant pel teu somriure



Gràcies per la vostra confiança

clínicadental  
**Park**Castellar

- Odontologia general
- Ortodòncia
- Odontopediatria
- Odontologia geriàtrica
- Peridòncia (tractaments de geniva)
- Rehabilitació dental
- Estètica dental
- Cirurgia oral
- Cirurgia implantològica
- Sedació

**Mútues:** Assistència Sanitària Col·legial, Adeslas, Allianz, Dentyred, Aresa Mútua Madrileña, Asistencia Clínica Universitaria de Navarra, Cigna, Órbita, Acunsa, Grupo Catalana Occidente, Seguros Estrella, Tarjeta Salud Dental de Telefónica, Groupama, Vitalicio Dental, Cisne Aseguradora, Asisa, AMEFE, AMSYR, Asmequiva, Asociación Europea, AXA, Clinicum, Excelsa, Instituto Sanitario, La Boreal, La Nueva Equitativa, La Pilarista, Mútua del Carmen, Mútua Manresa, Mútua Terrassa, Mútua Salus, Mutualidad Evangelica Previso Social, Perpetuo Socorro, Seguros Latina, Aresa RACC Universal Asistencia, L'Aliança, Avantsalud, Sabadell Aseguradora, CajaSur Salud, Ges, Euromútua, Reale, Helvetia-Previsión, Unión Madrileña, Mútua General de Seguros, Aseguradora Universal, Mútua General de Catalunya, Mutuam, IMQ Navarra, HNA.

**Altres mútues consulteu.**