

Imatge i Balanç de la Gestió Municipal

Castellar del Vallès

juliol 2012



**Diputació
Barcelona**

RESUM

La gran majoria dels residents a Castellar del Vallès (84,4%) està molt o bastant satisfet de viure al municipi i un 94,6% també es declara satisfet amb l'entorn natural en el que està situat. A l'hora de comparar aquest entorn amb el dels municipis del voltant, un 62,3% considera que l'entorn de Castellar del Vallès és millor.

Sobre l'evolució del municipi en els darrers dos anys, un 42,2% creu que Castellar del Vallès ha millorat enfront del 28,0% que considera que ha empitjorat. De cara al futur, un 31,2% considera que el municipi millorarà en els propers dos anys mentre que per un 30,2% empitjorarà. Un 19,0% respon que Castellar del Vallès continuarà igual.

Les comunicacions amb altres municipis (20,8%), el transport públic (18,2%) i l'atur (16,5%) són els principals problemes de la ciutat segons els entrevistats, de manera espontània. Preguntats des de la perspectiva de la pròpia zona de residència, apareixen l'aparcament (12,2%), el manteniment de carrers (7,0%) i la neteja (6,3%) com a problemes de proximitat. De cara al futur, els accessos a Castellar (27,3%) i el tren (26,7%) són els projectes més necessaris del municipi.

La valoració del govern municipal és de 6,3 sobre 10. Per àmbits, els millor valorats són el mercat (7,0), l'atenció ciutadana (6,8), la recollida d'escombraries (6,7) i l'oferta cultural i d'oci (6,6). L'únic àmbit suspès és l'aparcament (4,7). Seguint amb l'anàlisi dels àmbits, l'atenció ciutadana, la mobilitat i la seguretat són àmbits que han millorat en els darrers dos anys. Per contra, els entrevistats consideren que l'educació i la salut han empitjorat.

Canviant de tema, la meitat dels entrevistats de Castellar del Vallès (49,2%) percep com a molt o bastant nombrós el nombre de residents no comunitaris al municipi enfront del 36,8% que creu que són poc o gens nombrosos. Per un 31,7% aquests residents són més aviat beneficiosos i per un 27,5% són més aviat perjudicials. Un 24,3% considera que no són ni beneficiosos ni perjudicials. Al comparar la integració dels immigrants a Castellar amb la que es dona en altres municipis similars no es detecta greuge comparatiu: prop de la meitat dels entrevistats (49,3%) creu que la integració a Castellar és millor enfront de només el 4,7% que la qualifica de pitjor. Per un 25,8% la convivència és igual a la d'altres municipis.

Finalment, L'Actual és el mitjà principal a través del qual els entrevistats s'informen del que passa a la ciutat (72,7%, respondent espontàniament).

1. INTRODUCCIÓ – FITXA TÈCNICA



L'Àrea de Presidència de la Diputació de Barcelona i l'Ajuntament de Castellar del Vallès han acordat realitzar una avaluació de la satisfacció amb la gestió municipal, mitjançant una enquesta telefònica a 600 residents majors d'edat.

La selecció d'individus a entrevistar s'ha realitzat en funció de la distribució de la població resident al municipi i per quotes de sexe i edat. La mostra final de 600 individus comporta un marge d'error per als resultats globals de $\pm 4,1\%$ per un interval de confiança del 95,5%.

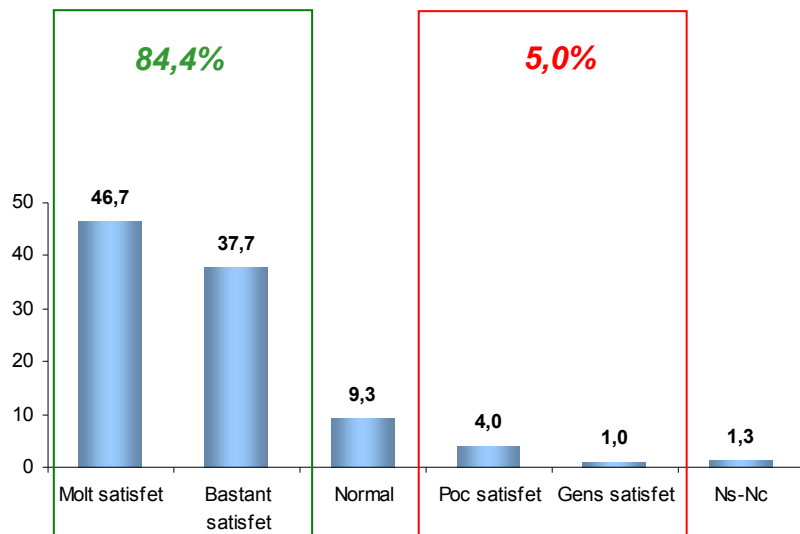
A continuació es presenta la mostra per segments així com el marge d'error obtingut:

	Home	Dona	18-24	25-34	35-44	45-54	55-64	65 o més
n	293	307	54	99	146	117	85	99
marge d'error (%)	5,8	5,7	13,6	10,1	8,3	9,2	10,8	10,1

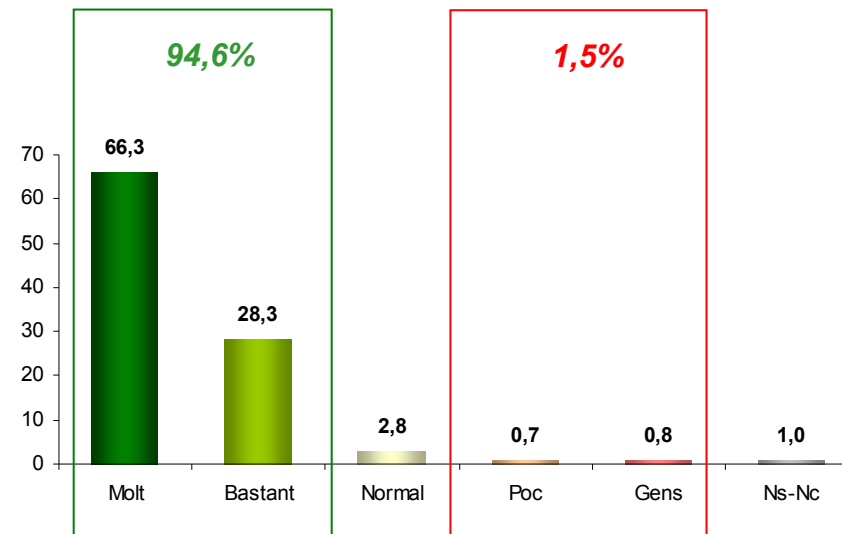
El treball de camp ha estat realitzat entre els dies 18 i 27 de juny de 2012 per l'empresa homologada Instituto DYM i sota la supervisió tècnica de la Diputació.

1. VISIÓ DE LA CIUTAT

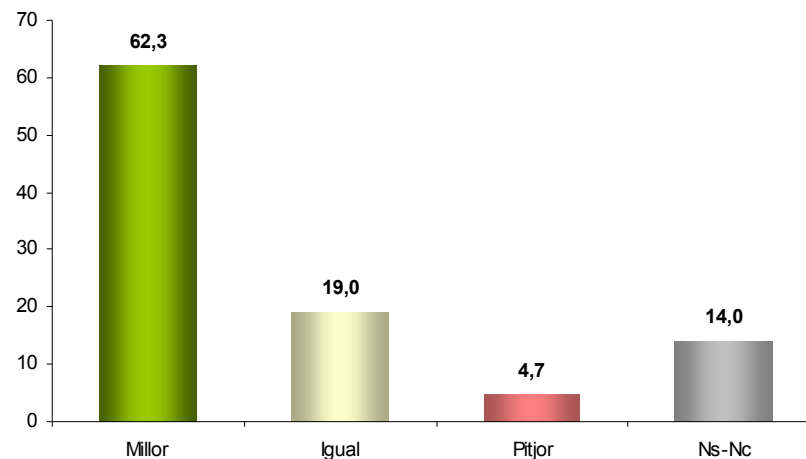
SATISFACCIÓ DE VIURE A CASTELLAR DEL VALLÈS



SATISFACCIÓ AMB L'ENTORN

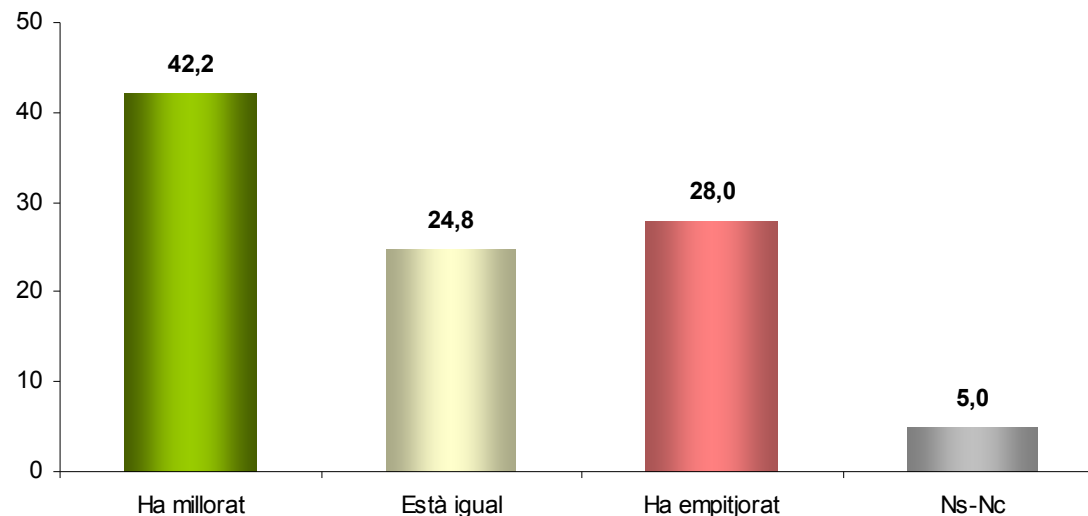


ENTORN DE CASTELLAR DEL VALLÈS COMPARAT AMB EL DELS MUNICIPIS DEL VOLTANT

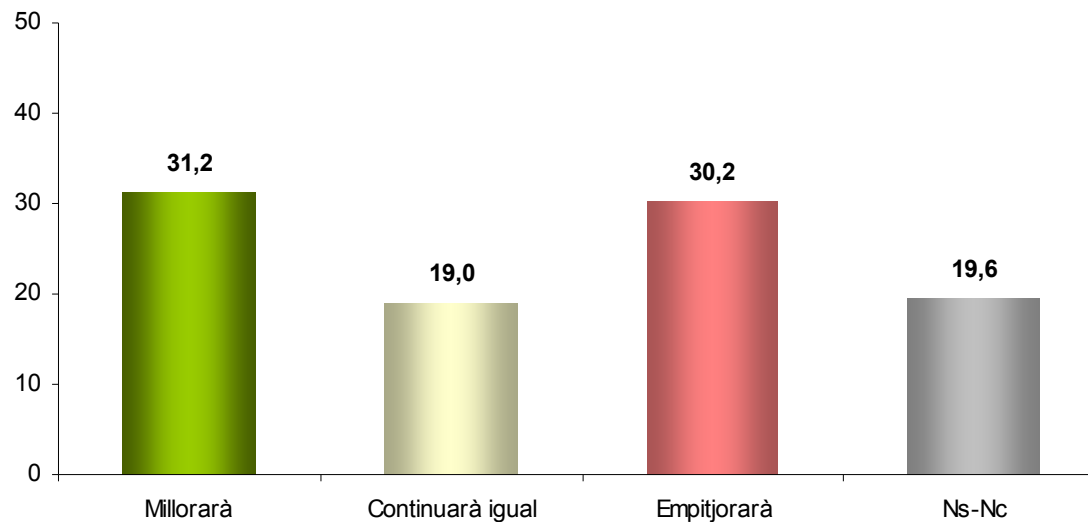


1. VISIÓ DE LA CIUTAT

EVOLUCIÓ DE CASTELLAR DEL VALLÈS EN ELS DARRERS DOS ANYS

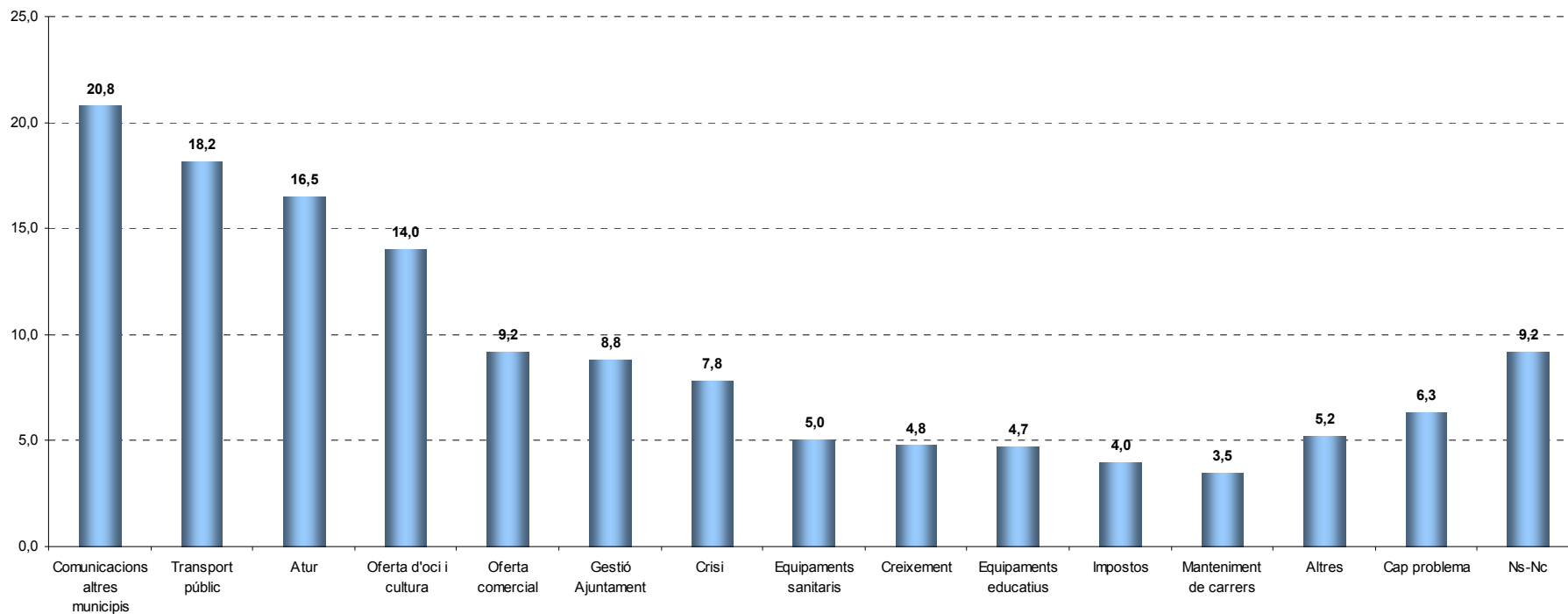


.5. EVOLUCIÓ DE CASTELLAR DEL VALLÈS EN ELS PROPERS DOS ANYS



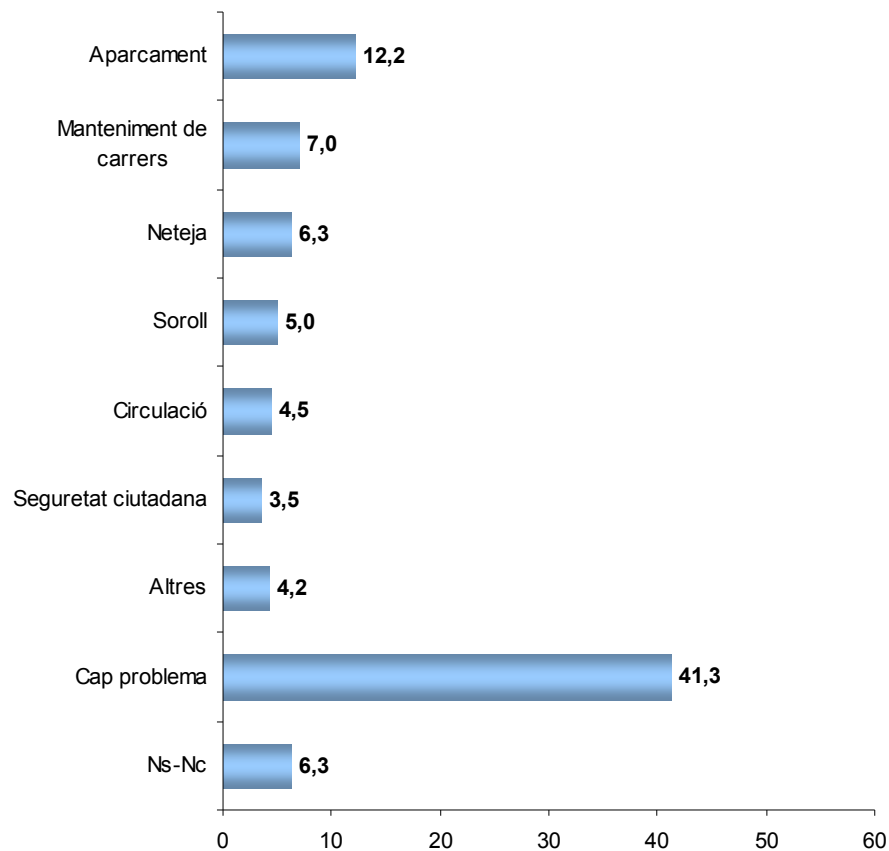
1. VISIÓ DE LA CIUTAT

1.6. PRINCIPAL PROBLEMA DE CASTELLAR DEL VALLÈS (principals respostes)



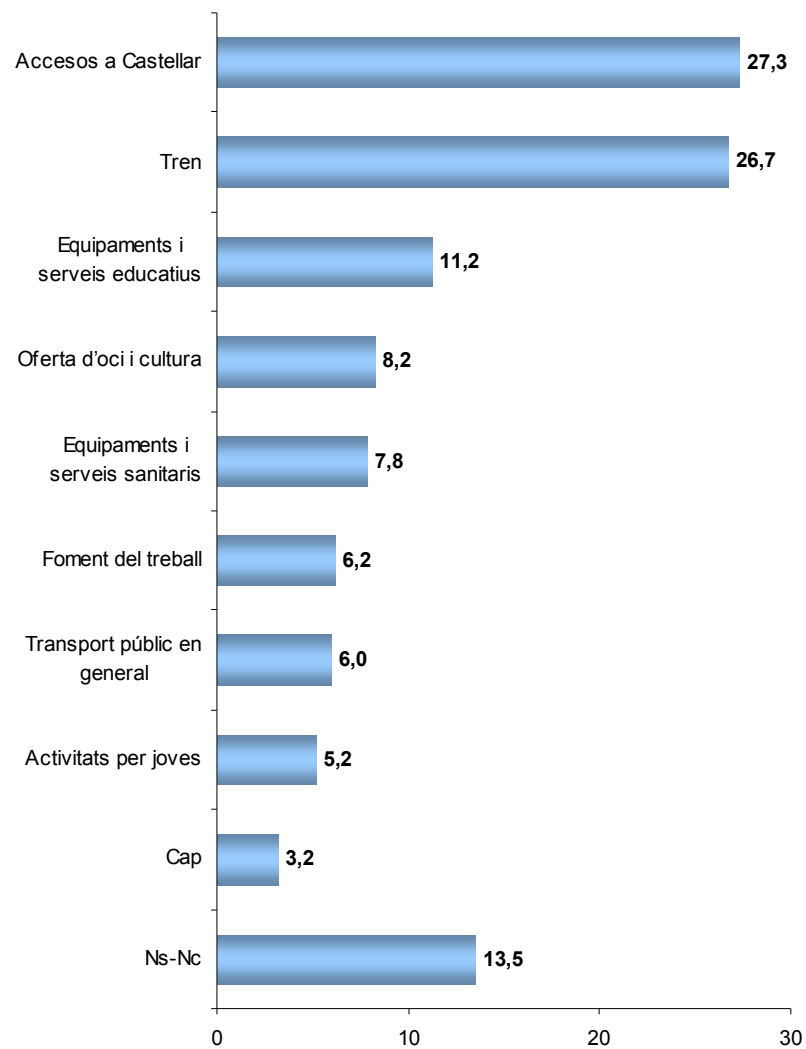
1. VISIÓ DE LA CIUTAT

1.7. PRINCIPAL PROBLEMA DE LA PRÒPIA ZONA



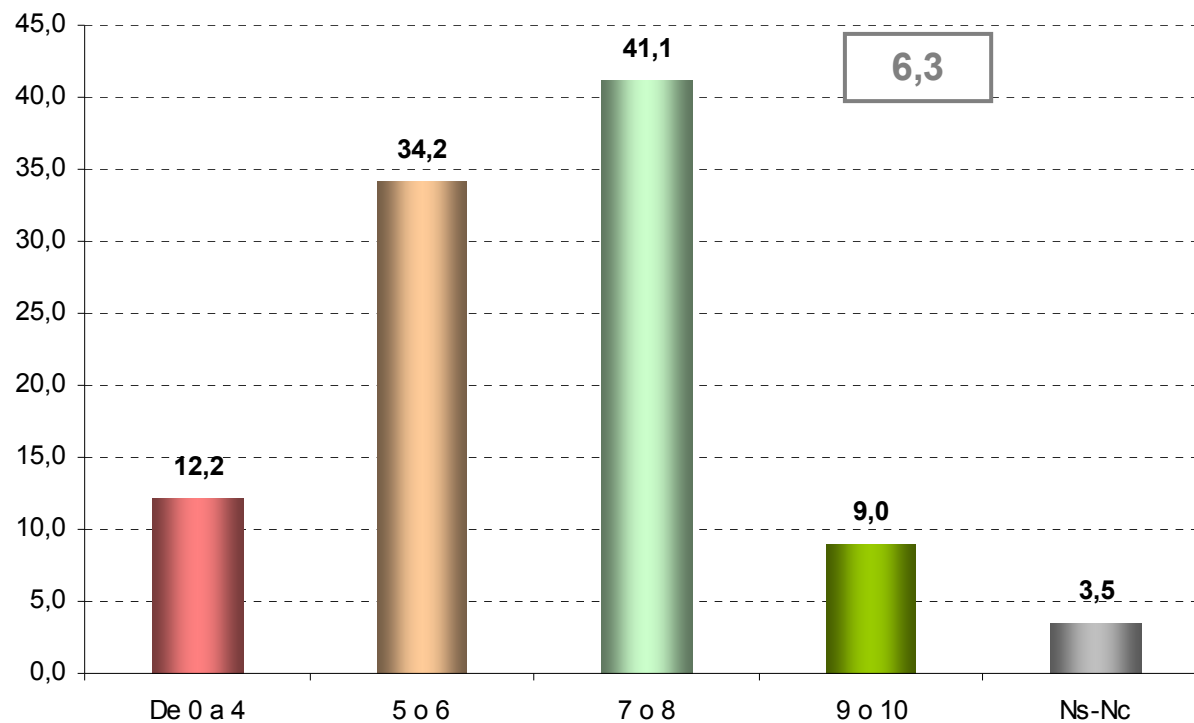
2. GESTIÓ MUNICIPAL

2.7. PROJECTE MÉS NECESSARI PEL FUTUR DE CASTELLAR DEL VALLÈS (principals respostes)



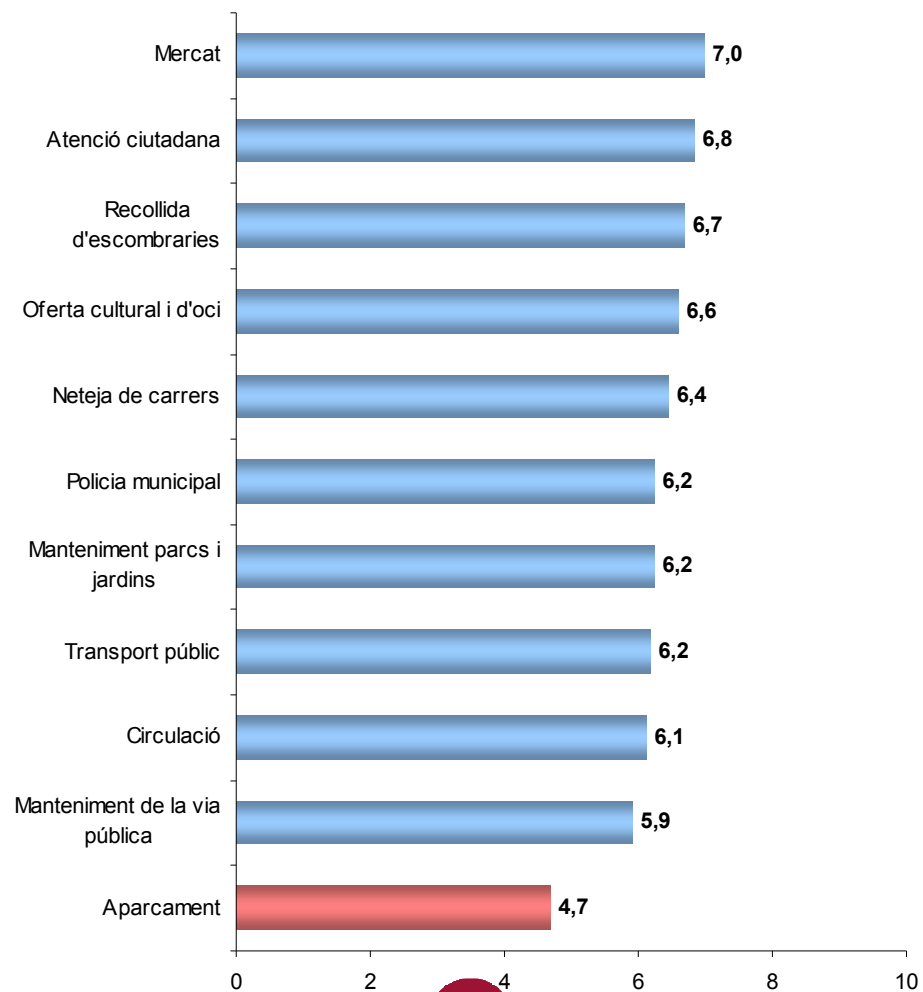
2. GESTIÓ MUNICIPAL

2.1. VALORACIÓ DE LA GESTIÓ MUNICIPAL



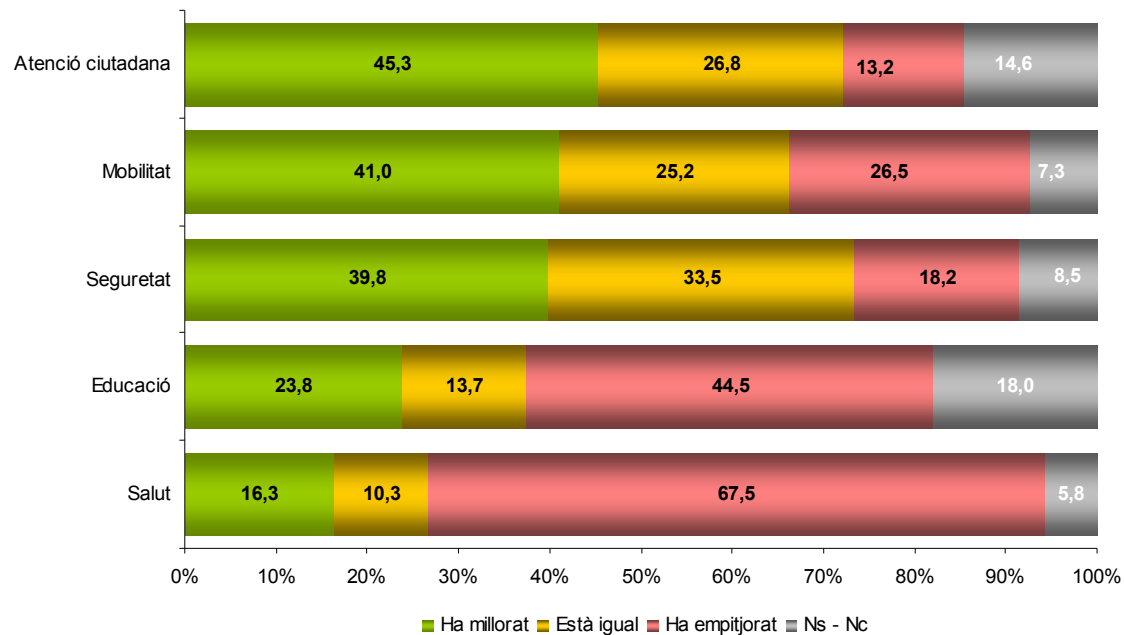
2. GESTIÓ MUNICIPAL

2.2. VALORACIÓ DELS DIFERENTS ÀMBITS DE GESTIÓ



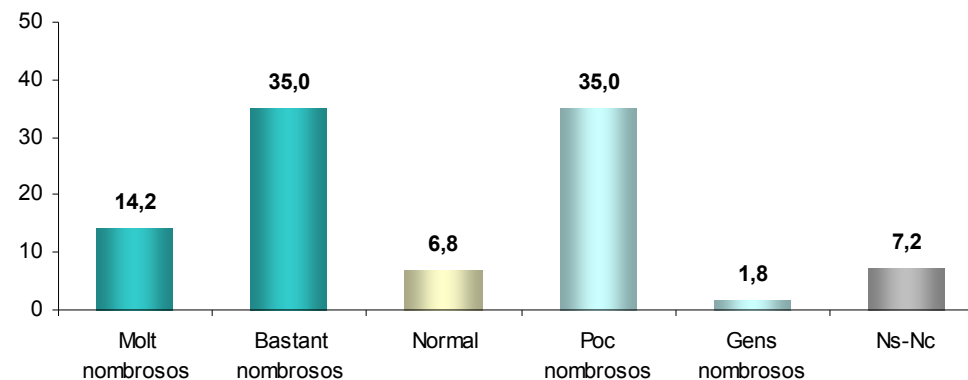
2. GESTIÓ MUNICIPAL

2.3. EVOLUCIÓ EN ELS DARRERS DOS ANYS DELS SEGÜENTS ÀMBITS DE GESTIÓ

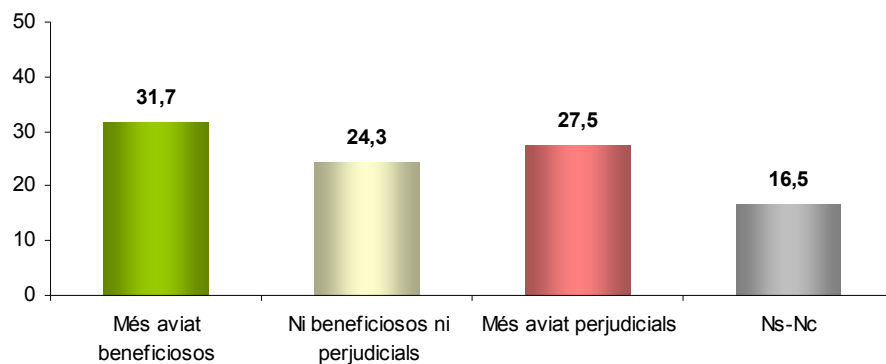


3. RESIDENTS NO COMUNITARIS

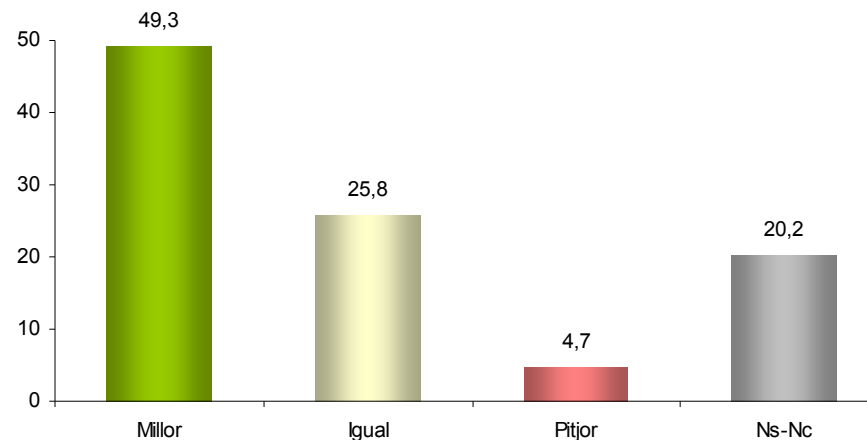
PERCEPCIÓ SOBRE EL NOMBRE DE RESIDENTS NO COMUNITARIS



PERCEPCIÓ SOBRE EL BENEFICI O PERJUDICI PER CASTELLAR DEL VALLÈS

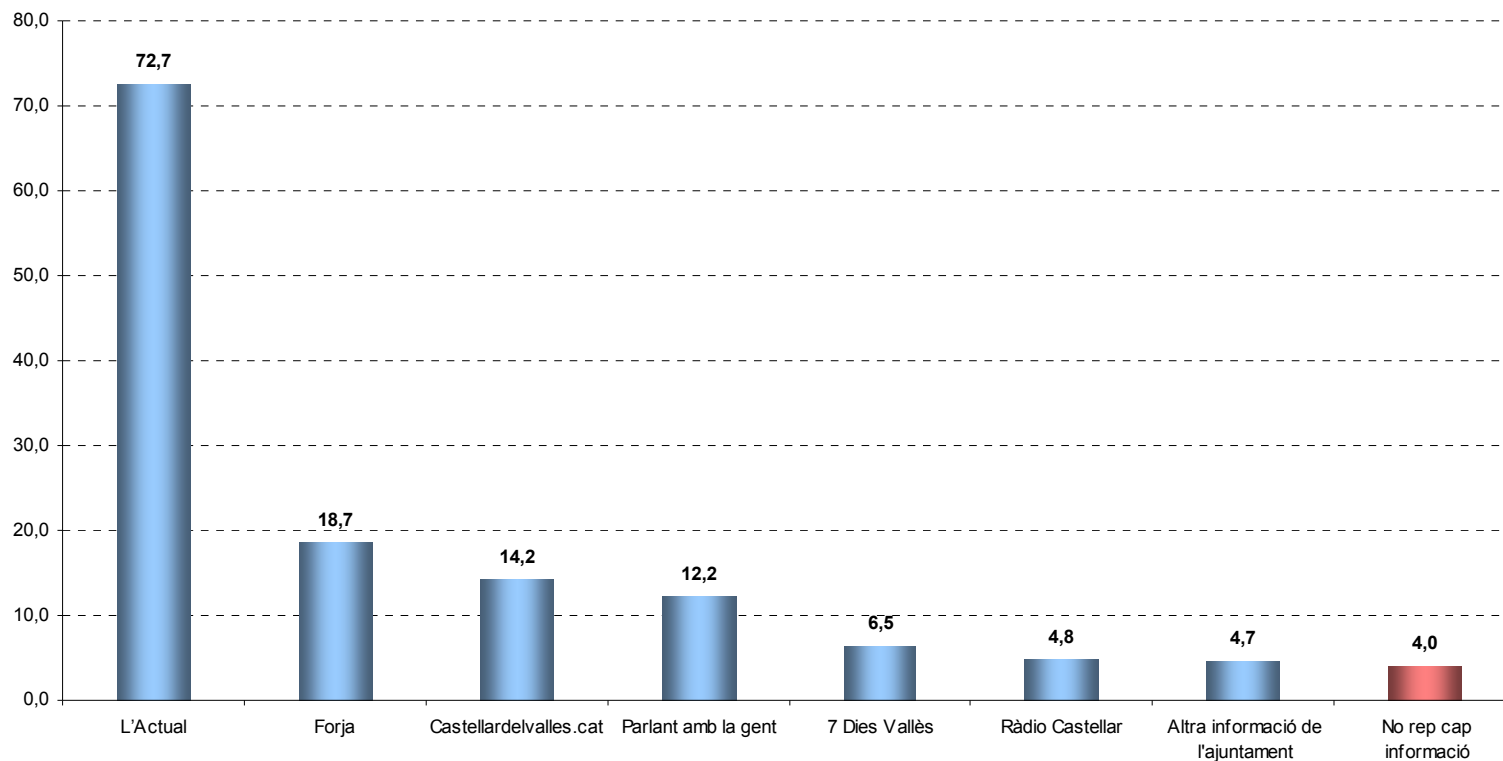


CONVIVÈNCIA I INTEGRACIÓ COMPARADA AMB D'ALTRES MUNICIPIS SIMILARS



5. HÀBITS INFORMATIUS I DE COMUNICACIÓ

5.1. MITJÀ A TRAVÉS DEL QUE S'INFORMA DEL QUE PASSA A CASTELLAR DEL VALLÈS (principals respostes)





**Diputació
Barcelona**